

Exposé

Knaus BoxLife Pro 600 LIFETIME Mietfahrzeug Verfügbar  
11.2026

69.900,- €

MwSt. ausweisbar

Fahrzeug



Grundriss



## Technische Daten

<b>Modell-/Baujahr</b>	2025
<b>Erstzulassung</b>	14.10.2025
<b>Anzahl der Achsen</b>	2
<b>Leistung</b>	103 KW / 140 PS
<b>km Stand</b>	22000 km
<b>Umweltplakette</b>	grün
<b>Schadstoffklasse/-norm</b>	S4 / Euro 6e
<b>Basisfahrzeug</b>	Fiat
<b>Getriebe</b>	Automatik
<b>Antriebsart</b>	Frontantrieb
<b>Anzahl Schlafplätze</b>	2
<b>Gesamtlänge</b>	599 cm
<b>Gesamtbreite</b>	205 cm
<b>Höhe</b>	258 cm
<b>Innenhöhe</b>	190 cm
<b>Aufbauart</b>	Campervan
<b>Masse in fahrber. Zustand</b>	2857 kg
<b>techn. zul. Gesamtmasse</b>	3500 kg
<b>Zuladung</b>	643 kg
<b>Infrastruktur</b>	Küche WC
<b>Sitze mit Gurt</b>	4
<b>Anhängerlast (gebremst)</b>	2500 kg
<b>Kraftstoff</b>	Diesel
<b>Kühlschrankvolumen</b>	70 l
<b>Wasservorrat</b>	102.00 l
<b>Abwassertankvolumen</b>	90.00 l
<b>Batterie</b>	95 Ah
<b>Polster</b>	Active Rock
<b>Steckdosen 230V</b>	2
<b>Steckdosen 12V</b>	1
	Seitensitzgruppe
	Einzelbett

**\* BOXLIFE PRO 600 LIFETIME - Mietfahrzeug 2026****Verfügbar ab 11.2026 , Kilometer 22.000 +/-**

- \* Panoramafenster (Bug)
- \* Elektrische Zuziehhilfe (Soft-Close-Schi
- \* Rahmenfenster 50 x 38 cm fuer Hecktüren
- \* Chassis in Metallic-Lack.: Artense Grey
- \* Zusaetzlicher Fahrzeugschlüssel mit Fernbedienung
- \* Kraftstofftank 90 Liter
- \* Voll-LED-Frontbeleuchtung (Abblend-, Fernlicht)
- \* FIAT CaVa 3.500 kg (140 PS) Euro 6e
- \* **Media-Paket:** Rückfahrkamera, inkl. Verkabelung  
All-in-One Navigationssystem  
Head-up Display
- \* **FIAT Paket - KNAUS Camper Vans.:** Außenspiegel elektrisch einstell- und beheizbar -  
Traktionshilfe „Traction Plus“, inkl. Bergabfahrhilfe  
Höhenverstellung Beifahrersitz  
Ablageschale unter dem Fahrersitz -  
Vorbereitung für Multimedia €  
Radiovorbereitung inkl. 2 Lautsprecher im Wohnraum
- \* **Styling-Paket I - LIGHT:** Nebelscheinwerfer mit Abbiegelicht  
Lenkrad und Schaltknäuf in Lederausführung  
Frontstoßfänger in Wagenfarbe lackiert  
Leichtmetallfelgen für Serienbereifung  
16" Bereifung -  
Spoilerlippen (skid-plate)  
Instrumententafel im Techno-Design (Alu)
- \* **Paket "Autonomes Fahren - Stufe 2":** Klimaanlage Fahrerhaus, automatisch (Aufpreisdifferenz zur Klima-  
anlage manuell)  
Reifenluftdrucksensoren  
Virtuelles Cockpit  
Induktive Ladeschale  
Elektrische Parkbremse  
Safety Pack Co-Driver FIAT  
8-Stufen-Wandlerautomatik  
Adaptiver Tempomat > 30 km/h
- \* **Vision Pack I:** Einparkhilfe hinten  
Außenspiegel elektrisch anklappbar
- \* **Funline-Paket:**  
Einstiegstufe elektrisch (Breite: 70 cm)  
Lichtsteuerung  
TRUMA CP-Plus, digitales Heizungsbedienpanel  
Isolierhaube Abwassertank, beheizbar  
Wasserfiltersystem „bluuwater“  
Markise 375 x 250 cm, anthrazit  
Front- und Seitenscheibenverdunklung
- \* **Ambiente Licht-Paket inkl. Lichtsteuerung:** Regenrinne über der Schiebetür mit LED (dimmbar)  
Stimmungsvolle Ambientebeleuchtung
- \* **E-Paket:**  
230 V SCHUKO-Steckdose zusätzlich, im Heck (1 Stück) 230 V SCHUKO-Steckdose zusätzlich, im Deckenschrank  
Bug links (1 Stück)  
12 V Powersteckdose (1 Stück)

- Leseleuchten im Fahrerhaus  
Leselampe Schwanenhals im Sitzbereich inkl. USB-Steckdose
- \* Kabelvorverlegung fuer Solar- und Sat-Anlage
  - \* LiFePO4-Bordbatterie (statt Serienbatterie)
  - \* Polster: ACTIVE ROCK
  - \* Betterweiterung zur Liegewiese
  - \* TUEV und F.Brief
  - \* Fracht / Überführung
  - \* Anzahl d. zug. Sitzplaetze: 4

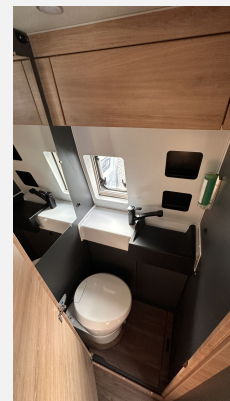
Zwischenverkauf und Irrtümer für dieses Angebot sind ausdrücklich vorbehalten. Die Fahrzeugbeschreibung sowie Fahrzeugbilder dienen lediglich der allgemeinen Identifizierung des Fahrzeuges und stellt keine Gewährleistung im kaufrechtlichen Sinne dar. Ausschlaggebend sind einzig und allein die Vereinbarungen in der Auftragsbestätigung oder im Kaufvertrag.

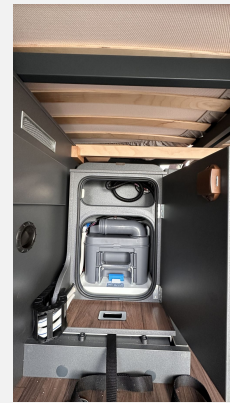
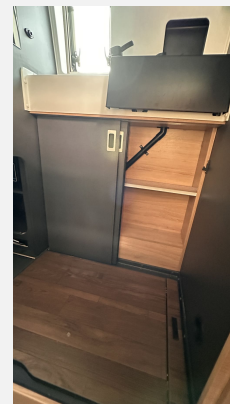
## Ausstattung

Zwischenverkauf und Irrtümer für dieses Angebot sind ausdrücklich vorbehalten. Die Fahrzeugbeschreibung sowie Fahrzeugbilder dienen lediglich der allgemeinen Identifizierung des Fahrzeuges und stellt keine Gewährleistung im kaufrechtlichen Sinne dar. Ausschlaggebend sind einzig und allein die Vereinbarungen in der Auftragsbestätigung oder im Kaufvertrag.

## Bilder







## Finanzierung?

Wir informieren Sie gern über aktuelle Angebote



CONSORS FINANZ  
BNP PARIBAS



Santander

### Verkäufer

Elbe Caravan GmbH  
Herr Roy Barabas  
Straße der Freundschaft 28  
06886 Lutherstadt Wittenberg

☎ +4934903 - 592011

☎ +4934903 - 592010

✉ 6be5-1753@elbe-caravan.dealerdesk.de