

Exposé

## Weinsberg CaraCore 650 MEG AUGTI Sitze

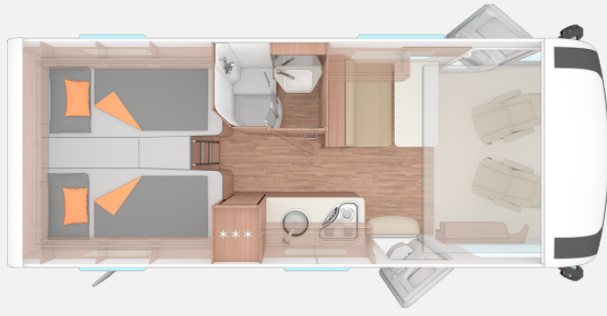
**97.900,- €**

MwSt. ausweisbar

Fahrzeug



# Grundriss



## Technische Daten

<b>Modell-/Baujahr</b>	2024
<b>Anzahl der Achsen</b>	2
<b>Leistung</b>	132 KW / 180 PS
<b>Umweltplakette</b>	grün
<b>Basisfahrzeug</b>	FIAT Ducato
<b>Motordetails</b>	Euro 6d-Final
<b>Antriebsart</b>	Frontantrieb
<b>Anzahl Schlafplätze</b>	4
<b>Gesamtlänge</b>	699 cm
<b>Gesamtbreite</b>	232 cm
<b>Höhe</b>	279 cm
<b>Innenhöhe</b>	200 cm
<b>Aufbauart</b>	Integriert
<b>techn. zul. Gesamtmasse</b>	4400 kg
<b>Infrastruktur</b>	Küche WC
<b>Liegeflächen</b>	Hubbett (193x150) Heck (2 x 201x87)
<b>Sitze mit Gurt</b>	2
<b>Radstand</b>	380 cm
<b>Anhängerlast (gebremst)</b>	2000 kg
<b>Kühlschrankvolumen</b>	142 l
<b>Wasservorrat</b>	100 l
<b>Abwassertankvolumen</b>	95 l
<b>Batterie</b>	75 Ah
<b>Steckdosen 230V</b>	7
<b>Steckdosen USB</b>	1
	TÜV neu, Inspektion neu
	Einzelbett

Einstiegsstufe elektrisch; Garagentüre, zusätzlich heck links; Ausstellfenster Heck links; Rahmenfenster Sitz S7;

Einstiegsstufe Fahrerhaus elektrisch; Aufbautür Knaus/Weinsberg Exklusiv;

Isolierverglasung für Fahrerhausseitenfenster; Lederlenkrad mit Lederschaltknauf; Traction+ (Traktionshilfe);

Auflastung auf 4400 kg; Austauschschraubfeder Goldschmitt nur Vorderachse; 2. Funkschlüssel;

9 Stufen Wandler-Automatikgetriebe; Kraftstofftank 90l; Schraubfedersatu Hinterachse - Optimierung;

Fiat Ducato 4,0,2,2l 180E6DFinal; Virtuelles Cockpit; elektrisch bet. Feststellbremse;

Armaturentafel im Techno Trim; 230V Ladebuchse im Fahrerhaus; Aguti Sitze - GIS Liner Exclusive;

Ganzjahresbereifung Fiat; Mediapaket Knaus+Weinsberg; Fiat Paket ab Mod.2022; Styling-Paket;

TV-Paket Twin27"-60er; Smart-Paket; USB-Ladesteckdose zusätzlich; Ambiente-Licht-Paket;

Lithium-Ionen-Bordbatterie statt Serienbatterie; Gas-Außensteckdose; Gasregler Duocontrol CSmit Gasfilter;

E-Stab für Truma Combi Heizung; Markise 455x250; Elektrische Fußbodenheizung, modellabhängig;

L-Sitzgruppe incl.Einsäulenhubtisch; Umbau Einzellbett zu Querbett;

Isofix-Set (bei Einzelsitze Option 551983 Serie); Frontplissee elektrisch;

Evopore HRC Matratze mit Watergelauflage; TÜV + Fahrzeugbrief; Frachtkosten / Überführung Reisemobile;

#### Pakete

- Media-Paket
- Styling-Paket CaraCore
- FIAT Paket - WEINSBERG
- TV-Paket Twin 27" - Oyster 60
- WEINSBERG Smart-Paket IV

#### Motorisierung / Antrieb / Getriebe / Auflastung

- FIAT Ducato 4.000 kg\*\*\* (132 kW / 180 PS); Frontantrieb; Euro 6d-Final
- Auflastung von 4.000 kg\*\*\* auf 4.400 kg\*\*\*
- 9-Stufen-Automatik (Wandler)getriebe

#### Chassis / Fahrwerk / Klimatisierung / Multimedia / Transportsysteme

- 16" Bereifung
- Allwetterbereifung
- Leichtmetallfelgen für Serienbereifung
- Schraubenfedersatz Hinterachse (Optimierung Fahrwerk)
- Lenkrad und Schaltknauf in Lederausführung
- Traktionshilfe „Traction Plus“, inkl. Bergabfahrhilfe
- Kraftstofftank 90 Liter
- Elektrische Parkbremse
- Virtuelles Cockpit
- Instrumententafel im Techno-Design (Alu)
- 230 V Steckdose im Fahrerhaus
- AGUTI Sitze Exklusiv
- Zusätzlicher Fahrzeugschlüssel mit Fernbedienung
- Schraubenfeder Vorderachse
- Frontverschattung Faltpolissee, Elektroantrieb (von oben und unten verfahrbar)
- Isolierverglasung für Fahrerhausseitenfenster und -tür
- Stufe (Einstiegs-) Fahrerhaus, elektrisch
- Linkslenker

- Elektronisches Stabilitätsprogramm
- Antiblockiersystem (ABS)
- Chassis Uni-Lackierung: Weiß
- Air-Condition Fahrerhaus, manuell – inkl. Schutzfilter gegen Pollen und Temperaturanzeige außen
- Fahrerairbag
- Beifahrerairbag
- Höhenverstellung Fahrersitz
- Geschwindigkeitsregler (Tempomat) – Cruise Control
- Hill Holder (Berganfahrhilfe)
- Elektronische Wegfahr-Sperre
- Elektromechanische Servolenkung
- Trailer Stability Control System
- Post Collision Braking System
- Seitenwindassistent
- Außenspiegel manuell verstellbar
- Maximale Traglast der Garage hinten: 150 kg
- Fahrgestell Breitspur
- Beifahrerkonsole mit Armauflage und integriertem Cupholder
- Elektrischer Fensterheber (Tür Fahrerseite)
- Bus Außenspiegel hängend
- Voll-LED-Frontbeleuchtung
- LED-Tagfahrleuchte
- Vorbereitung für Anhängervorrichtung

#### **Türen**

- Aufbau tür: WEINSBERG EXKLUSIV statt Komfort
- elektrische Fahrzeug-Einstiegshilfe
- Insektenschutz tür
- Ein-Schlüssel-Schließanlage

#### **Serviceklappen / Garagentüren**

- Garagentür 80 x 110 cm, links
- Service-/Klappe Stauraum und Garagentür/-klappe mit Ein-Hand-Bedienung
- WEINSBERG Easy-Travel-Box
- Klappe Service für ServiceBox 70 x 40 cm, Bug links
- Einfacher Zugang zu Kasten für Gas-Flaschen über Servicetür in der Seitenwand, Anordnung der Gas-Flaschen längs
- Kasten für Gas-Flaschen für 2 x 11 kg Gas-Flaschen
- Garagentür 80 x 110 cm, rechts

#### **Fenster / Dachhauben / Belüftung**

- Rahmen-Fenster SEITZ S7
- Ausstellfenster 70 x 40 cm (Heck links)
- Fenster mit Doppelt verglast getönt, vorgehängt und ausstellbar, mit Insektenschutz und Verdunklung
- Dachluke 40 x 40 cm klar, mit Insektenschutz und Verdunklung (Bug)
- Dachluke 40 x 40 cm klar, mit Insektenschutz und Verdunklung (Heck)
- Dachluke 40 x 40 cm klar, mit Insektenschutz und Verdunklung (Mitte)
- Dachluke 28 x 28 cm, mit Insektenschutz (Toilette)

- Beifahrerseite mit Schiebefenster

#### **Wohnen / Schlafen / Polster und Stoffe**

- EvoPore HRC Matratze inkl. WaterGEL-Auflage, nur Bett (fest)en
- Polster: STONE WATER
- Betterweiterung zur Liegewiese
- ISOFIX-System (2 Kindersitze)
- L-Couch mit Teleskop-Einsäulenhubtisch
- Kleiderablage
- Kiiiper-Netze für je 2 Ablagen (Heck rechts und links)
- Hubbett mit niedrigem Einstieg im Fahrerhaus
- Verlängerbarer Tisch

#### **Heizung / Klima / Gasversorgung / Wasserversorgung**

- Elektrische Fußbodenerwärmung
- TRUMA Gasdruckregler (DuoControl CS) (inkl. Gasfilter)
- Heizungsanlage TRUMA Combi E
- Isolierhaube Schmutzwassertank, beheizbar
- Gas-Steckdose Aussen
- Umluftanlage-Anlage 12 V
- Wasserversorgung mit Tauchpumpe
- Warmes Wasserversorgung mit Einhebel-Mischbatterie
- Heizungsanlage TRUMA Combi 6
- Gasanlage 30 mbar
- Wasserleitungen im isolierten Bereich verlegt

#### **Elektro / Multimedia / Sicherheit**

- USB-Steckdose (1 Stück), im Heck
- Lithium-Ionen-Bordbatterie (statt Serienbatterie)
- Ambiente-Licht-Paket
- Zuschalt-/Trennautomatik für Starter- und Aufbauabatterie
- Ladeautomat elektrisch für Aufbau-/Fahrzeugbatterie
- CEE-Außenanschluss für 230 V, mit Sicherungsautomat
- FI-Schutzschalter
- Ladebooster für Aufbauabatterie
- 230 V SCHUKO-Steckdosen Variante „D/AT/ES/FI/BE/IT/NL/DK/SE“
- USB-Steckdose (1 Stück), im Bug
- 230 V SCHUKO-Steckdose zusätzlich, (Küche, 1 Stück)
- LED-Beleuchtung im Wohnraum
- Halogenbeleuchtung flächenbündig im T-Raum

#### **Markise / Zubehör Markise**

- Sonnen-Markise 455 x 250 cm, weiß

#### **Fahrzeugdokumente**

- TÜV und Zulassungspapier
- Bedienanleitung (deutsch)

#### **Fahrgestell**

- Frachtkosten

#### **Materialien / Fahrzeuggrafik**

- GFK-Dach mit reduzierter Hagelempfindlichkeit in Weiß
- Alu-Blech glatt, weiß
- Widerstandsfähige Unterbodenbeschichtung
- Bugmaske in LFI-Technologie
- Dach- und Seitenwände in Sandwichbauweise

#### **Beleuchtung / Technik**

- Leuchtenträger hinten mit LED-Leuchten
- Voll-LED-Rückleuchten
- Licht für Vorzelt mit Bewegungsmelder

#### **Möbel / Oberflächen**

- Möbeldekor: Tiberino
- Vinyl-Bodenbelag
- Belüftete Stauschränke und Truhen
- Profilleisten teilweise in Echtholz

#### **Küche / Bad**

- 3-Flammen-Kocher mit Glasabdeckung, Spülbecken aus Edelstahl, versenkt
- Einbaukühlschrank 142 Liter
- Automatische Energiewahl für Einbaukühlschrank (AES)
- Gasbedienteile zentral angeordnet
- Hochwertiger kugelgeführter Auszug mit Soft-Close, mit Besteckeinsatz
- Aufklappbare Arbeitsplattenverlängerung an der Küche
- Küchenrückwandverkleidung aus Schichtstoff
- Toilette in Holz- bzw. Kunststoffoptik
- Dusche mit fester Duschtür
- Wand-/Deckenhalter für Brausekopf
- Spiegelschrank
- Kassetten-Toilette drehbar

#### **Zubehör**

- Dichtigkeitsgarantie 10 Jahre
- Pannenhilfeset

Irrtümer und Änderungen vorbehalten

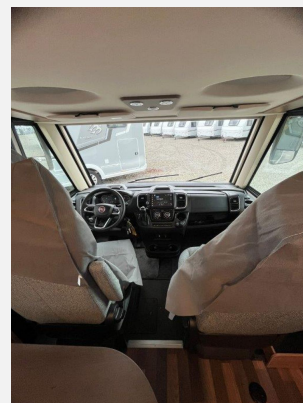
## **Ausstattung**

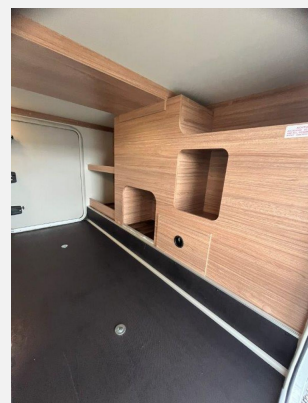
- Pakete (TV-Paket Twin 27" – Oyster 60, WEINSBERG Smart-Paket IV, FIAT Paket – WEINSBERG, Styling-Paket CaraCore, Media-Paket)
- Aufbautür: WEINSBERG KOMFORT, Ein-Schlüssel-Schließenanlage, Aufbautür: WEINSBERG EXKLUSIV statt Komfort, Einstiegstufe elektrisch, Insektenschutztür
- 6-Gang-Schaltgetriebe, FIAT Ducato 3.500 kg\*\*\* (103 kW / 140 PS); Frontantrieb; Euro 6d-Final, Auflastung von 4.000 kg\*\*\* auf 4.400 kg\*\*\*, 9-Stufen-Wandler-Automatikgetriebe, FIAT Ducato 4.000 kg\*\*\* (132 kW / 180 PS); Frontantrieb; Euro 6d-Final
- Linkslenker, ESP, ABS, Chassis Uni-Lackierung: Weiß, 15" Bereifung, Klimaanlage Fahrerhaus, manuell – inkl. Pollenfilter und Außentemperaturanzeige, Fahrerairbag, Beifahrerairbag, Höhenverstellung Fahrersitz, Tempomat – Cruise Control, Hill Holder (Berganfahrhilfe), Elektronische Wegfahrsperre, Elektromechanische Servolenkung, Trailer Stability Control System, Post Collision Braking System, Seitenwindassistent, Kraftstofftank 75 Liter, Außenspiegel manuell verstellbar, Maximale Traglast der Heckgarage: 150 kg, Breitspurfahrwerk, Stahlfelgen, Beifahrerkonsole mit Armauflage und integriertem Cupholder, Elektrischer Fensterheber (Fahrertür), Bus Außenspiegel hängend, Voll-LED-Frontbeleuchtung, LED-Tagfahrlicht, Vorbereitung für Anhängervorrichtung, 16"

Bereifung, Allwetterbereifung, Schraubenfedersatz Hinterachse (Optimierung Fahrwerk), Leichtmetallfelgen für Serienbereifung, Lenkrad und Schaltknäuf in Lederausführung, Traktionshilfe „Traction Plus“, inkl. Bergabfahrhilfe, Elektrische Parkbremse, Kraftstofftank 90 Liter, Virtuelles Cockpit, Instrumententafel im Techno-Design (Alu), 230 V Steckdose im Fahrerhaus, AGUTI Sitze Exklusiv, Zusätzlicher Fahrzeugschlüssel mit Fernbedienung, Schraubenfeder Vorderachse, Front- und Seitenscheibenverdunklung, Einstiegsstufe Fahrerhaus, elektrisch, Isolierverglasung für Fahrerhausseitenfenster und -tür

- Service-/Stauraumklappen und Garagentür/-klappe mit Ein-Hand-Bedienung, WEINSBERG Easy-Travel-Box, Serviceklappe für ServiceBox 70 x 40 cm, Bug links, Einfacher Zugang zu Gaskasten über Servicetür in der Seitenwand, Anordnung der Gasflaschen längs, Gaskasten für 2 x 11 kg Gasflaschen, Garagentür 80 x 110 cm, rechts, Garagentür 80 x 110 cm, links
- Fenster mit Doppelverglasung getönt, vorgehängt und ausstellbar, mit Insektenschutz und Verdunklung, Dachhaube 40 x 40 cm klar, mit Insektenschutz und Verdunklung (Bug), Dachhaube 40 x 40 cm klar, mit Insektenschutz und Verdunklung (Heck), Dachhaube 40 x 40 cm klar, mit Insektenschutz und Verdunklung (Mitte), Dachhaube 28 x 28 cm, mit Insektenschutz (Toilettenraum), Beifahrerseite mit Schiebefenster, Rahmenfenster SEITZ S7, Ausstellfenster 70 x 40 cm (Heck links)
- GFK-Dach mit reduzierter Hagelempfindlichkeit in Weiß, Alu-Glattblech, weiß, Widerstandsfähige Unterbodenbeschichtung, Bugmaske in LFI-Technologie, Dach- und Seitenwände in Sandwichbauweise
- Heckleuchenträger mit LED-Leuchten, Voll-LED-Rückleuchten, Vorzeltleuchte mit Bewegungsmelder
- Möbeldekor: Tiberino, Vinyl-Bodenbelag, Belüftete Stauschränke und Truhen, Profilleisten teilweise in Echtholz
- Polster: TURIN, Monositzgruppe mit Einhängetisch, inkl. ausdrehbarer Tischverlängerung, EvoPore HRC Matratze, nur Festbetten, Verlängerbarer Tisch, Garderobe, Kiiper-Netze für je 2 Ablagen (Heck rechts und links), Hubbett mit niedrigem Einstieg im Fahrerhaus, EvoPore HRC Matratze inkl. WaterGEL-Auflage, nur Festbetten, Polster: STONE WATER, Betterweiterung zur Liegewiese, L-Sitzgruppe mit Teleskop-Einsäulenhubtisch, ISOFIX-System (2 Kindersitze)
- 3-Flammen-Kocher mit Glasabdeckung, Spülbecken aus Edelstahl, versenkt, Kühlschranks 142 Liter, Automatische Energiewahl für Kühlschrank (AES), Gasbedienteile zentral angeordnet, Hochwertiger kugelgeführter Auszug mit Soft-Close, mit Besteckeinsatz, Aufklappbare Arbeitsplattenverlängerung an der Küche, Küchenrückwandverkleidung aus Schichtstoff, Toilettenraum in Holz- bzw. Kunststoffoptik, Dusche mit fester Duschtür, Wand-/Deckenhalter für Brausekopf, Spiegelschrank, Kassetten-Toilette drehbar
- Gasschlauch Ausführung D/AT/ES/FI/BE/IT/NL/DK, Gasregler Ausführung D/AT/ES/FI/BE/IT/NL/DK, Umluftanlage 12 V, Wasserversorgung mit Tauchpumpe, Warmwasserversorgung mit Einhebel-Mischbatterie, Heizung TRUMA Combi 6, Gasanlage 30 mbar, Wasserleitungen im isolierten Bereich verlegt, Elektrische Fußbodenerwärmung, Isolierhaube Abwassertank, beheizbar, TRUMA DuoControl CS (inkl. Gasfilter), Gas-Außensteckdose, Heizung TRUMA Combi E
- Zuschalt-/Trennautomatik für Starter- und Aufbauakku, Ladeautomat elektrisch für Aufbau-/Fahrzeugakku, CEE-Außenanschluss für 230 V, mit Sicherungsautomat, FI-Schutzschalter, Ladebooster für Aufbauakku, 230 V SCHUKO-Steckdosen Variante „D/AT/ES/FI/BE/IT/NL/DK/SE“, USB-Steckdose (1 Stück), im Bug, 230 V SCHUKO-Steckdose zusätzlich, (Küche, 1 Stück), LED-Beleuchtung im Wohnraum, Halogenbeleuchtung flächenbündig im T-Raum, USB-Steckdose (1 Stück), im Heck, Lithium-Ionen-Bordakku (statt Serienakku), Ambiente-Licht-Paket
- Markise 455 x 250 cm, weiß
- Dichtigkeitsgarantie 10 Jahre, Pannenhilfset
- Bedienanleitung (deutsch), TÜV und Zulassungspapier
- Nichtraucherfahrzeug

Irrtümer und Änderungen vorbehalten





**Verkäufer**

Binder GmbH ehemals Lehmann Wohnwagen  
Herr Michael Binder  
Schlachthofstraße 4  
79540 Lörrach

✉ [michael.binder@binder-caravan.de](mailto:michael.binder@binder-caravan.de)