

## Phoenix TOP LINER 9100 BMLX

**420.380,- €**

MwSt. ausweisbar



Technische Daten

<b>Modell-/Baujahr</b>	2024
<b>Leistung</b>	152 KW / 207 PS
<b>Basisfahrzeug</b>	Iveco Daily 72 C 18 Euro VI E
<b>Motordetails</b>	Anzahl Zylinder: 4 Hubraum: 3000 Kraftstoff: Diesel
<b>Anzahl Schlafplätze</b>	4
<b>Gesamtlänge</b>	925 cm
<b>Gesamtbreite</b>	245 cm
<b>Höhe</b>	360 cm
<b>Aufbauart</b>	Integriert
<b>Masse in fahrber. Zustand</b>	5580 kg
<b>techn. zul. Gesamtmasse</b>	7490 kg
<b>Zuladung</b>	1620 kg
<b>Sitze mit Gurt</b>	4
<b>Kraftstoff</b>	Diesel
<b>Polster</b>	Polster in Denver 102 hellelfenbein + Freeman 168 bicolor Einzelbett

- \*\*TOP LINER 9100 BMLX\*\*
- \*\*Fahrzeugnummer: PX24024 \*\* (Bitte geben Sie diese Nummer unbedingt bei Anfragen mit an!)
- \*\*abnehmbares Lenkrad für MaXi-/Top-Liner Daily\*\*
- \*\*Anhängerkupplung Iveco Daily Liner mit Kugelkopf/Dose 12V/13pol.\*\*
- \*\*Auflastung Iveco Daily von 7.200 kg um 290 kg auf ein zulässiges GG v. 7.490 kg.\*\*
- \* Anhängelast reduziert sich dadurch auf 3.000 kg
- \*\*Diesel Kraftstofftank 170 l für Iveco Daily (Tankanzeige abweichend)\*\*
- \*\*Differentialsperre\*\*
- \*\*Doppel-DIN DAB+ Radio Hi-Connect mit Navigationssystem. mit TWIN-Farb-Rückfahrkamera\*\*
- \* Navigation für Europa (Europa, Türkei, Russland), inklusive Multifunktionstasten
- \*\*Fahrer- und Beifahrersitz als Luftschwingsitze Luxus-Variante Bezug Stoff \*\*
- \* (Sitzheizung, breite Armlehnen, Lendenwirbelstütze)
- \*\*Fahrgestell Iveco-Daily-Liner Voll-Luftfederung (Vorder- und Hinterachse)\*\*
- \*\*Fahrsicherheitspaket MaXi-/Top-Liner Daily bestehend aus: \*\*
- \* Elektrische Feststellbremse, Notbremsassistent (AEBS) +
- \* Abstandsregeltempomat (ACC), Aktiver Spurhalteassistent, ESP OHNE
- \* Seitenwindassistent, Traktion plus mit Bergabfahrhilfe,
- \* Aktives Reifenkontrollsystem, Lederlenkrad mit Multifunktionstasten
- \*\*Lenkrad in Höhe und Neigung verstellbar\*\*
- \*\*Luxuspaket Iveco Daily (Polster Stoff): Lackierung in lichtgrau\*\*
- \* Wandlerautomatik, Alufelgen VA + Radkappen HA, Baldachin
- \*\*Motor mit 207 PS anstelle 176 PS. nur in Verbindung mit Wandlerautomatikgetriebe\*\*
- \*\*Außenmarkise 6 m mit eingebautem 230 V-Motor und LED-Strip\*\*
- \*\*Garagentüre 130 x 130 cm (B x H) auf der Fahrerseite statt 90 x 70 cm (B x H) \*\*
- \*\*Verdunkelungsplissee für Windschutzscheibe \*\*
- \* (manuell betätigt von unten nach oben) für Top-/TopX-Liner
- \*\*Seitz-Midi-HEKI Dachfenster anstelle Dachluke für Heckbett\*\*
- \*\*Schürzenklappe zusätzlich\*\*
- \*\*Kompressor-Kühlschrank 195 l einschl. 44 l Tiefkühlfach anstelle 118 l \*\*
- \*\*Dachklimaanlage Aventa Comfort Kälteleistung 2.400 Watt \*\*
- \*\*Dämmerlicht Frontbereich/Heckbereich/Hinterglas- beleuchtung (Eckleuchten) \*\*
- \*\*vollautomatische TWIN-TV/Sat-Anlage Oyster V 85. mit einem 32 Zoll TFT-Fernseher\*\*
- \* (Receiver integriert) im hohen Oberschrank,
- \* elektrisch absenkbar, TV-Vorbereitung im Schlafraum (12V, Antenne)
- \*\*Elektro-Powerpaket (Iveco Daily) mit zusätzlicher 210 Ah \*\*
- \* Gelbbatterie (=2 x 210 Ah), mit Wechselrichter
- \* 12 V/230 V Sinus Wechselspannung Dauerleistung 3000 VA/2400 W und
- \* Fernbedienung, plus 10 zusätzliche Steckdosen (7 x 230 V, 3 x Doppel-USB)
- \*\*Separate Entlüftung für Abwassertank über Dach\*\*
- \*\*Gas-Außensteckdose\*\*
- \*\*Außendusche\*\*
- \*\*Frischwasser-Tank (ca. 115 l) zusätzlich inkl. Absperrhahn \*\*
- \*\*Keramik-Toilette Tecma Silence Plus mit Bidet und Festtank (ca. 230 l ) \*\*
- \*\*Heizkreislauf im Bereich des Heckbettes. umschaltbar \*\*
- \* umschaltbar mit Dreiwegeventil und Bypass
- \*\*Schiebetüren gegenläufig zwischen Bad und Heckbett\*\*
- \*\*Hubbett Größe ca. 1200 x 2000 mm inklusive Miniheki für Iveco Daily \*\*
- \*\*Küchenrückwand Acrylglas hinterleuchtet. nur in Kombination mit stylX luxury \*\*
- \*\*stylX luxury Bernstein (= braun) für B-Modelle mit Viertelkreisduche \*\*
- \*\*Möbelkorpus Dekor Tiberino Nuss in Kombination mit Fronten in hochglanz weiß \*\*
- \*\*Fronten in Bergahorn hochglanz\*\*
- \*\*Tisch absenkbar mit Tischpolster für Umbau zu einem Bett \*\*
- \*\*Polster in Denver 102 hellelfenbein + Freeman 168 bicolor\*\*
- \*\*Raffrollos glatt\*\*
- \*\*Sonderbau Heckabsenkung für Garagenhöhe 1.25 m (Absenkung 70 mm)\*\*
- \*\*Anstelle der FM-DAB-Antenne eine FM-DAB-GPS-Antenne mit Kabel im Fahrerhaus mont\*\*
- \*\*Froli-Bettssystem mit Froli Matratzen und Unterbau im Heckbett (H3)\*\*

- \*\*-Möbelklappe im Heckbett auf der Fahrerseite\*\*
- \*\*-Ausführung Badwaschtisch: 2 Schubladen unter Badwaschtisch (statt Türe)\*\*
- \*\*-Froli-Bettsystem mit Froli Matratzen und Unterbau im Hubbett (H2)\*\*
- \*\*-Auszug Seitenbank Beifahrerseite mit Polster (290x450x140 mit Holz/262168)\*\*
- \*\*-Gardinen Jones 140 braun (Flächenschals). Voile Semi Organza cremeweiß (Raffr.)\*\*
- \*\*-Kissen 40x60 cm Jones 140\*\*
- \*\*-Kissen 40x40 cm Freeman 168\*\*
- \*\*-Große Oberschränke im Heckbett\*\*
- \*\*-Frachtgebühren/Zulassungsdokumente/Abnahmeinspektion\*\*
- \*\*Alle Angaben ohne Gewähr. Auch kann eine Preisauszeichnung nicht als Vertragsbestandteil deklariert werden. Bitte prüfen Sie die für Sie relevanten Angaben vor Kauf mit dem Verkäufer.\*\*
- Gerne nehmen wir Ihr Fahrzeug in Zahlung und erstellen Ihnen ein entsprechendes Angebot. Finanzierung möglich.

Irrtümer und Änderungen vorbehalten

**Ausstattung**

- Doppelboden, Heckgarage
- Irrtümer und Änderungen vorbehalten

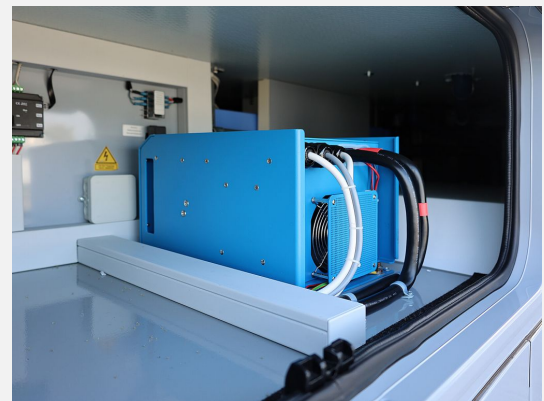
**Bilder**

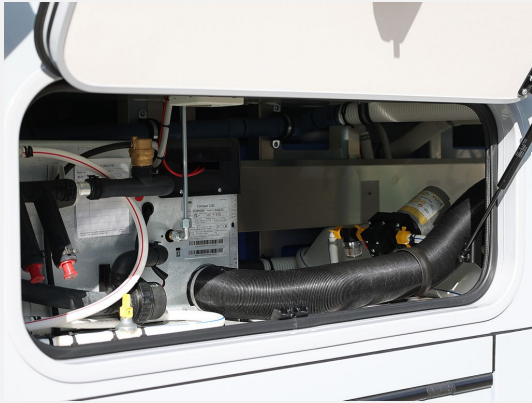


Nehmen Sie Kontakt mit uns auf, wir beraten Sie gerne.

- **Garantieverlängerung**
- **Hohlraumversiegelung und Unterbodenschutz**
- **Zusatzeinbauten in eigener Fachwerkstatt**
- **Atraktive Angebote für Finanzierung und Leasing**
- **Inzahlungnahme von Freizeitfahrzeugen und PKW's**
- **Individuelle, bedarfsorientierte Produktberatung**
- **Premium Auslieferung**

**Unser Service**









**Verkäufer**

Glück Freizeit GmbH  
Herr Siegfried Weber  
Ohmstraße 16  
85254 Sulzemoos

☎ 08135-937155

FAX 08135-937151

✉ [siegfried.weber@glueck-freizeitmarkt.de](mailto:siegfried.weber@glueck-freizeitmarkt.de)