

Exposé

Niesmann + Bischoff Flair 920 LB - Im Kundenauftrag anzubieten

199.900,- €

Differenzbesteuerung gemäß §25a

Fahrzeug



Technische Daten

Modell-/Baujahr	2016
Erstzulassung	02/2016
Anzahl der Achsen	2
Leistung	151 KW / 205 PS
km Stand	23800 km
Umweltplakette	grün
Schadstoffklasse/-norm	Euro 5+
Basisfahrzeug	Iveco Daily
Motordetails	70C21
Getriebe	Automatik
Antriebsart	Heckantrieb
Anzahl Schlafplätze	2
Gesamtlänge	935 cm
Gesamtbreite	240 cm
Höhe	355 cm
Aufbauart	Integriert
techn. zul. Gesamtmasse	7490 kg
Infrastruktur	Küche WC
Sitze mit Gurt	3
Anhängerlast (gebremst)	3210 kg
Kraftstoff	Diesel
Vorbesitzer	2
	Einzelbett

Beschreibung

IM KUNDENAUFTRAG ANZUBIETEN!

Motor & Chassis:

- Iveco Daily 70C21; 205 PS
- Telma-Retarder
- Luftfederung Hinterachse
- Hubstützenanlage
- Leichtmetallfelgen
- Anhängerkupplung

Aufbau & Ausbau:

- Markise 6 m, elektrisch
- Auszugsystem inkl. Boxen und Außenküche
- Heki elektrisch
- Lederpolsterung
- Barsitzgruppe
- Einzelbetten

Klima & Technik:

- AGM-Batterien ca. 450 Ah
- Solaranlage ca. 325 W
- Navigationssystem (neu in 2022)
- Rückfahrkamera
- Radio
- SAT-Anlage elektrisch
- 36" TV im Wohnraum
- 24" TV im Schlafraum
- Unterflurklimaanlage
- Frischwasser-Tank ca. 380 l / Grauwasser-Tank ca. 200 l / WC-Tank ca. 170 l

Sonstiges:

- 6x Reifen neu in 03/2023

#569 gelb

Trotz größter Sorgfalt sind Fehler in dieser spezifischen Fahrzeugbeschreibung nicht ausgeschlossen. Die Beschreibung dient lediglich der allgemeinen Identifizierung des Wagens und stellt keinen Vertragsbestandteil im rechtlichen Sinne dar. Ausschlaggebend sind einzig und allein die Vereinbarungen im Kaufvertrag. Den genauen Ausstattungsumfang erhalten Sie von Ihrem Verkaufsberater vor Ort. Zwischenverkauf vorbehalten.

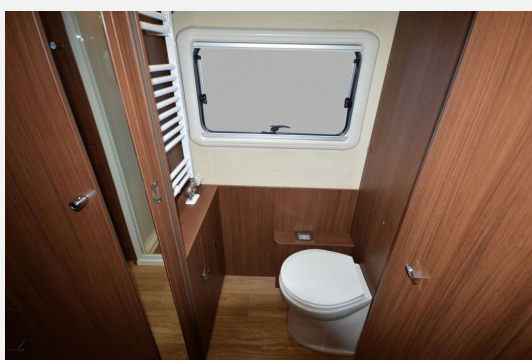
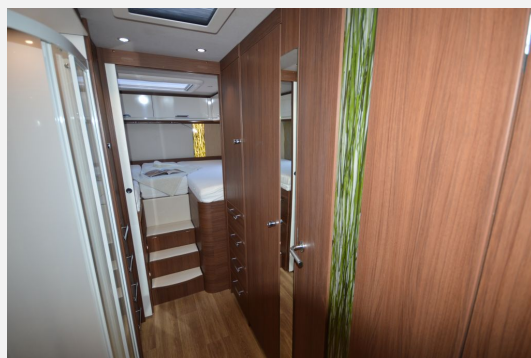
Ausstattung

- Klimaanlage FH manuell, Klimaanlage Unterflur

Trotz größter Sorgfalt sind Fehler in dieser spezifischen Fahrzeugbeschreibung nicht ausgeschlossen. Die Beschreibung dient lediglich der allgemeinen Identifizierung des Wagens und stellt keinen Vertragsbestandteil im rechtlichen Sinne dar. Ausschlaggebend sind einzig und allein die Vereinbarungen im Kaufvertrag. Den genauen Ausstattungsumfang erhalten Sie von Ihrem Verkaufsberater vor Ort. Zwischenverkauf vorbehalten.

Bilder





Verkäufer

Niesmann Caravanning GmbH & Co.KG
Fahrzeugverkauf Niesmann Caravanning
Kehrstraße 51
56751 Polch

☎ 02654/94090

FAX 02654/940940

✉ fahrzeughandel@niesmann.de