

Exposé

Adria Compact SL \*ACC \* HB el. \* LED \* ZV\*

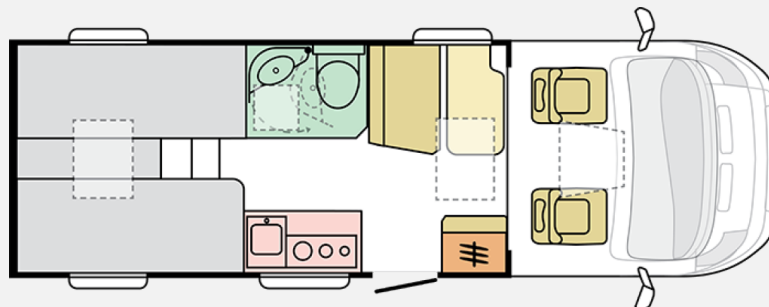
83.900,- €

MwSt. ausweisbar

Fahrzeug



Grundriss



## Technische Daten

<b>Modell-/Baujahr</b>	2025
<b>Anzahl der Achsen</b>	2
<b>Leistung</b>	132 KW / 180 PS
<b>Umweltplakette</b>	grün
<b>Basisfahrzeug</b>	FIAT Ducato
<b>Motordetails</b>	180 Multijet, Euro 6e
<b>Getriebe</b>	Automatik
<b>Antriebsart</b>	Frontantrieb
<b>Anzahl Schlafplätze</b>	3
<b>Gesamtlänge</b>	679 cm
<b>Gesamtbreite</b>	212 cm
<b>Höhe</b>	278 cm
<b>Innenhöhe</b>	198 cm
<b>Aufbauart</b>	Teilintegriert
<b>Leergewicht</b>	2771 kg
<b>techn. zul. Gesamtmasse</b>	3500 kg
<b>Infrastruktur</b>	Küche WC
<b>Liegeflächen</b>	Seite (165x90-50) Heck (200x85) Heck (200x80-65)
<b>Sitze mit Gurt</b>	4
<b>Radstand</b>	380 cm
<b>Anhängerlast (gebremst)</b>	2000 kg
<b>Kraftstoff</b>	Diesel
<b>Heizung</b>	Truma Combi 4 CP Plus (Gasheizung)
<b>Kühlschrankvolumen</b>	83 l
<b>Wasservorrat</b>	140 l
<b>Abwassertankvolumen</b>	85 l
<b>Batterie</b>	100 Ah
<b>Polster</b>	Arno
<b>Führerscheinklasse</b>	B
<b>Farbe</b>	weiß
	Einzelbett, Doppelbett längs

**Adria Compact —> der Schmale, Außenbreite nur 2,12 m**

Wir haben verschiedene Fahrzeugausstattungen bestellt. Sollte die untenstehende Fahrzeugkonfiguration nicht passen, dann fragen Sie einfach über das Kontaktformular bei uns an!

Als ältester Adria Vertragshändler Deutschlands können wir Ihnen folgendes Fahrzeug anbieten:

**Adria Compact SL**

Serienausstattung:

Polster "Arno", Chassis Fiat Ducato mit Tiefrahmen, Airbag Fahrer+Beifahrer, ABS, ASR, ESP, EBD, HBA, LAC, MSR, Hillholder, Traction+, Tagfahrlicht, LED-Rücklicht, Klimaanlage FH, Außenspiegel elek. verstell- und beheizbar, Fensterheber FH elek., Funk-Zentralverriegelung FH, Tempomat, dreh- und höhenverstellbare Komfort-FH-Sitze mit Armlehnen im Wohnraumdesign, Abgasnorm Euro 6e, ECO-PACK (Stopp-Start + Lichtmaschine intelligent), Getriebe manuell (6+R), 16"-Räder (bei Automatik-Getriebe), Reifen-Reparatur-Set, Frontstoßfänger lackiert in FH-Farbe, Wohnraumfenster mit Rahmen, AGM-Wohnraumbatterie 100Ah, Ladestation 230V / 12V in Garage, Sicherheits-Gasregler MonoControl CS, Dunstabzug, Abdeckung Kocher + Spüle, Abtropfschale, Schwenkbad, Cassetten-Toilette mit elektrischer Spülung

**Sonderausstattung:**

- Fiat Ducato 180 PS AutomatikGetriebe
- 35 Chassis (3.500kg)
- Farbe: weiß
- Polster: Arno
- Paket Kit de Luxe (Isofix Kindersitzbefestigung Rückbank (nur bei SL/600DP/600SL/650SL/660SL/670SL/700SL, 1 Stück), Einparkhilfe hinten, DAB-Radio-Vorbereitung Fahrerhaus, falt-Verdunkelung Fahrerhaus, Fliegenschutz an Wohnraumbür, Zentralverriegelung und Fenster an Wohnraumbür (nur bei Sonic Sonic) Lade-Booster (für bessere Ladung während der Fahrt), Gasfilter, TFT-Halterung, Heizung Combi 6 (statt Combi 4), Abwassertank isoliert und beheizbar, Abwasserablassventil elektrisch, Kurbelstützen hinten, Federkern-Matratze auf Festbett(en)
- Paket Safety + Style (Regen- und Licht-Assistent, Notbrems-Assistent mit Fußgängererkennung Spurhaltewarn-Assistent, Verkehrszeichen-Assistent (mit Tempomat-Geschwindigkeits-Anpassung), Fahrermüdigkeitserkennung, Abstandsregel-Assistent, Lenkrad in Lederoptik 16"-Leichtmetall-Felgen (4 Stück, statt 15"-Stahl)
- Handbremse elektrisch
- LED Frontscheinwerfer
- Matratzenbezug auf Festbett(en)
- Panorama - Dachfenster Front
- ZV, Fenster, Abfalleimer an Wohnraumbür
- TÜV, Brief, Fracht bis Waltenhofen

!! Sichern Sie sich zusätzlich unser Jubiläumspaket !!

Kaufen Sie jetzt dieses Fahrzeug und profitieren Sie von weiterem Zubehör.

Unser Jubiläumspaket beinhaltet folgende Positionen:

- Navigationssystem Pioneer (mit spezieller Reisemobilsoftware)
- Rückfahrkamera
- HeoSafe Zusatzschlösser an den Fahrerhaustüren
- CEE Adapterkabel (25m)
- Auffahrkeile
- Teppich Fahrerhaus

Regulärer Setpreis: 3.599,-€ // Sonderpreis: 2.199,-€

!! Autark#Pack!!

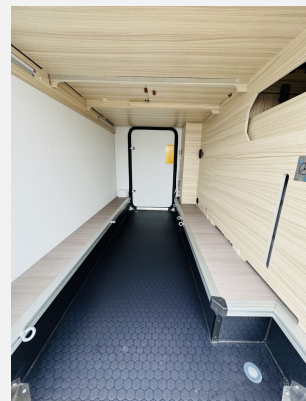
Zusätzlich zum Fahrzeugangebot können wir Ihnen noch ein Autark#Pack zum Vorzugspreis anbieten. Dieses Paket behaltet

- Solarplatte 100W
  - MPPT Hochleistung - Solarregler für mehr Ertrag
  - 100 Ah Lithiumbatterie LiFePo (statt Serienbatterie)
  - Montage vom Fachhandel
- Regulärer Setpreis: 2.499,-€ // Sonderpreis: 1.999,-€

## Ausstattung

- ABS, Abstandstempomat, Airbag Beifahrer, Airbag Fahrer, ASR, Außenspiegel beheizbar, Außenspiegel elektrisch, Beifahrersitz drehbar, Elektr. Fensterheber, ESP inkl. Hill-Holder, Lederlenkrad, Multifunktionslenkrad, Notbremsassistent, Pilotensitze, Regensensor, Rußpartikelfilter, Servolenkung, Spurhalteassistent, Stützen hinten, Tempomat, Verkehrszeichenerkennung, Zentralverriegelung, Tagfahrlicht LED, Alufelgen
- 2. Garagentür, Ausstellfenster, Fahrerhaustür, GFK-Aufbauwände, GFK-Dach, Hebe-Kippfenster, Heckgarage, Midi-Heki, Mini-Heki, Rahmenfenster, Verdunkelungs- und Fliegenschutzrollos, Vorzeltleuchte
- Ambiente-Beleuchtung, Dimmbare Beleuchtung, Fahrerhaus-Verdunklungssystem, Fahrerhaussitze drehbar, Fahrersitz drehbar, Federkernmatratze, LED-Beleuchtung, Insektenschutztür 1/1
- Klimaanlage FH manuell, Gasheizung
- 3-Flammkocher, Kompressor-Kühlschrank, Dunstabzugshaube
- Cassetten-Toilette, Dusche, Frischwassertank, Warmwasser, Warmwasserboiler
- Gasflaschenkasten für: 2x11 kg Fl.
- Einparkhilfe hinten, Lichtsensor
- Isofix

## Bilder





**Verkäufer**

Wohnmobile – Wohnwagen Wiedemann GmbH  
Herr Timo Wiedemann  
Dieselstr. 1  
87448 Waltenhofen  
[✉ info@caravan-wiedemann.de](mailto:info@caravan-wiedemann.de)