

Exposé

Weinsberg CaraTour 540 MQ Automatik/3,5t ges.Gewicht

~~83.795,-€~~ **69.900,- €**

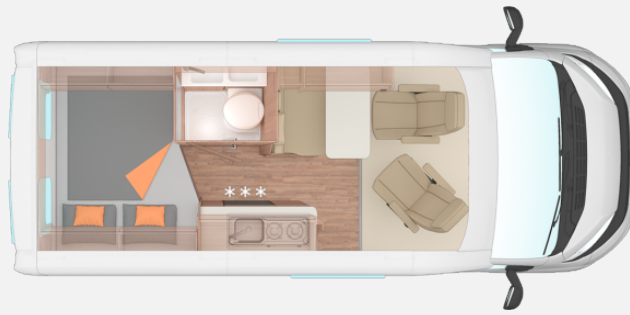
MwSt. ausweisbar

Fahrzeug



Camping-Freizeit **Dorn** oHG

Grundriss



Technische Daten

Modell-/Baujahr	2024
Erstzulassung	24.11.2025
Anzahl der Achsen	2
Leistung	103 KW / 140 PS
km Stand	20 km
Umweltplakette	grün
Schadstoffklasse/-norm	Euro 6d-final
Basisfahrzeug	FIAT Ducato
Motordetails	Euro 6d-Final
Getriebe	Automatik
Antriebsart	Frontantrieb
Anzahl Schlafplätze	3
Gesamtlänge	541 cm
Gesamtbreite	205 cm
Höhe	258 cm
Innenhöhe	190 cm
Aufbauart	Campervan
techn. zul. Gesamtmasse	3500 kg
Infrastruktur	Küche WC
Liegeflächen	Heck (194x140/125)
Sitze mit Gurt	4
Kraftstoff	Diesel
Heizung	Truma Combi
Kühlschrankvolumen	75 l
Wasservorrat	102 l
Abwassertankvolumen	90 l
Batterie	95 Ah
Polster	Alu
Steckdosen 230V	1
Steckdosen 12V	1
Steckdosen USB	1
Vorbesitzer	1
Farbe	grau
	Tageszulassung
	Seitensitzgruppe
	Doppelbett quer

Beschreibung

Fragen Sie nach unseren Finanzierungsangeboten.

Listenpreis: € 83.795,00

Irrtümer und Änderungen vorbehalten

Ausstattung

- Pakete (Media-Paket, FIAT Paket – WEINSBERG Camper Vans, Styling-Paket – Black, WEINSBERG SMART PAKET, Function-Paket, Voltage-Paket, Arktis-Paket)
- FIAT Ducato 3.500 kg*** (103 kW / 140 PS); Frontantrieb; Euro 6d-Final, 9-Stufen-Wandler-Automatikgetriebe
- Insektenschutztür, Einstiegstufe elektrisch (Breite: 70 cm), Elektrische Zuziehhilfe (Soft-Close-Schiebetür)
- Chassis in Metallic-Lackierung: Artense Grey, Scheinwerfer mit schwarzem Rahmen, Kühlergrill schwarz lackiert, mit schwarz glänzender Spange inkl. verchromten Zierelementen, Frontstoßfänger in Wagenfarbe lackiert, 16" Bereifung, Allwetterbereifung, Lenkrad und Schaltknäuf in Lederausführung, Instrumententafel im Techno-Design (Alu), Fahrerhaussitze drehbar, Sitzkasten-Verkleidungen Fahrerhaussitze, Beheizte Windschutzscheibe, Traktionshilfe „Traction Plus“, inkl. Bergabfahrhilfe, Safety Pack FIAT, Safety Pack Easy Driver FIAT, Querverkehr- und Spurwechselassistent, Elektrische Parkbremse, Kraftstofftank 90 Liter, Außenspiegel elektrisch anklappbar, Voll-LED-Frontbeleuchtung (Abblend-, Fern- und Blinklicht), 230 V Steckdose im Fahrerhaus, All-in-One Navigationssystem, Rückfahrkamera, inkl. Verkabelung, Anhängerkupplung, Kugelstange abnehmbar, Reifenluftdrucksensoren, Sitzheizung für Fahrerhaussitze, Linkslenker, Hochwertige Passform-Sitzbezüge für Fahrerhaussitze im WEINSBERG Wohnwelt-Design, ESP, ABS, Elektrische Fensterheber (Fahrer- und Beifahrertür), Halogen Serienscheinwerfer mit Tagfahrlicht, Verzurrösen im Boden, Kühlergrill schwarz, mit verchromter Spange, Frontstoßfänger genarbt, unlackiert Grau, Klimaanlage Fahrerhaus, manuell – inkl. Pollenfilter und Außentemperaturanzeige, Fahrerairbag, Beifahrerairbag, Höhenverstellung Fahrersitz, Cupholder in der Mittelkonsole, Tempomat – Cruise Control, Hill Holder (Berganfahrhilfe), Elektronische Wegfahrsperrung, Elektromechanische Servolenkung, Trailer Stability Control System, Post Collision Braking System, Seitenwindassistent, Fix&Go Reifenreparaturset, Kraftstofftank 75 Liter, Fahrzeugschlüssel mit Fernbedienung zur Ver- und Entriegelung der Fahrerhaustüren, Außenspiegel manuell verstellbar
- Serviceklappe WC mit magnetischer Haltefunktion an Karosserie, Großer variabler Stauraum im Heck, Gaskasten für Gasflaschenvorrat 2 x 11 kg
- Rahmenfenster SEITZ S7P, Ausstellfenster Heck, mit Insektenschutz und Verdunklung (links), Ausstellfenster, mit Insektenschutz und Verdunklung (Toilettenraum), EasySpace-Ausbau, Fenster mit Sicherheitsverriegelung, Fenster mit Doppelverglasung getönt, vorgehängt und ausstellbar, mit Insektenschutz und Verdunklung, Dachhaube 40 x 40 cm klar, mit Insektenschutz und Verdunklung (Bug), Dachhaube 40 x 40 cm klar, mit Insektenschutz und Verdunklung (Heck), Fenster an Hecktüren (2 Stück), Pilzlüfter (Toilettenraum)
- Kältebrückenoptimierte Isolation, Innovative Seitenwand- und Dachkonstruktion mit verschiedenen Dämmstoffen, Bodenplatte in Sandwichbauweise, Seitenwände mit atmungsaktiver Stoffbespannung, Temperierter Zwischenboden in der Dinettensitzgruppe
- Möbelbau in Vollkorpusbauweise mit Dübeltechnik, Schubladen mit Vollauszug und Rollenführung, Möbeldekor: CPL-Aludekor
- Tisch ausdrehbar, einzeln (ohne Gästebett), Sitzbank ausziehbar, Tischfußverlängerung, Polster: ALU, EvoPore HRC Matratze inkl. WaterGEL-Auflage, nur Festbetten, ISOFIX-System (2 Kindersitze), Dinettensitzbank mit integrierter Heizung, EasyEntry Tisch mit freiem Dinettenzugang, Komfort-Funktion für Dinettensitzbank, Schaummatratzen mit Alulattenrost, Umbau Sitzgruppe zu Notbett, Polster: TURIN
- Außendusche, Anschluss in Garage, Kocher-Spülen-Kombination inkl. 2-Flammen-Kocher mit elektrischer Brennerzündung und geteilter Glasabdeckung, Ergonomischer Toilettenraum mit großzügigen Stau-/Ablagefächern, integrierter Dusche und entnehmbarem Duschvorhang, Deckenhalterung für Brausekopf, WC-Entsorgungstunnel mit Vollverkleidung, Duschwanne mit Sanddünenhaptik, Kassetten-Toilette THETFORD drehbar, Kompressor-Kühlschrank 75 Liter, energieeffizient (incl. 10,2 Liter Gefrierfach)
- Isolierhaube Abwassertank, beheizbar, Ablassventil für Grauwasser mit Kamera (Camper Vans), Gasschlauch Ausführung D/AT/ES/FI/BE/IT/NL/DK, Gasregler Ausführung D/AT/ES/FI/BE/IT/NL/DK, Umluftanlage 12 V, Wasserversorgung mit Tauchpumpe, Warmwasserversorgung mit Einhebel-Mischbatterie, Wasserleitungen mit Umluftschlauch verlegt, Heizung TRUMA Combi 4

Camping-Freizeit Dorn oHG

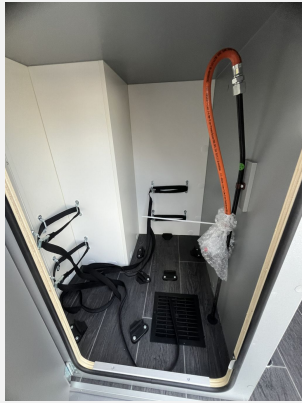
- Kabelvorverlegung für Solar- und Sat-Anlagen, Zuschalt-/Trennautomatik für Starter- und Aufbau-Batterie, Ladeautomat elektrisch für Aufbau-/Fahrzeuggestaltung, CEE-Außenanschluss für 230 V, mit Sicherungsautomat, FI-Schutzschalter, Ladebooster für Aufbau-Batterie, 230 V SCHUKO-Steckdosen Variante „D/AT/ES/FI/BE/IT/NL/DK/SE“, LED-Bord-Control-Panel mit Angabe aller wichtigen Funktionen, LED-Beleuchtung Wohnraum (Ausnahme: Einstiegsleuchte + Gepäckraum)
- Markise 325 x 250 cm, anthrazit
- Gasheizung
- Dichtigkeitsgarantie 10 Jahre
- TÜV und Zulassungspapier, Bedienanleitung (deutsch)

Irrtümer und Änderungen vorbehalten

Bilder



Camping-Freizeit **Dorn** oHG





Verkäufer

Dorn ohg
Herr Reto Kleser
Am Kanal 6
78652 Deißlingen-Lauffen

☎ 07420/920133-20

☎ FAX 07420 920133-99

✉ reto.kleser@dorn1.de