

Exposé

Weinsberg CaraSuite 700 ME Mietfahrzeug Verfügbar
11.2026

75.900,- €

MwSt. ausweisbar

Fahrzeug



Grundriss



Technische Daten

Modell-/Baujahr	2024
Erstzulassung	01.07.2025
TÜV neu	ja
Leistung	103 KW / 140 PS
km Stand	20000 km
Umweltplakette	grün
Schadstoffklasse/-norm	S4 / Euro 6d-final
Basisfahrzeug	103 kW / 140 PS
Motordetails	2,2 l Multijet 140 PS
Getriebe	Schaltgetriebe
Anzahl Schlafplätze	5
Gesamtlänge	741 cm
Gesamtbreite	232 cm
Höhe	294 cm
Innenhöhe	215 cm
Aufbauart	Teilintegriert
techn. zul. Gesamtmasse	3500 kg
Infrastruktur	Küche WC
Liegeflächen	Bug (192x140/120) Heck (2 x 201x86)
Sitze mit Gurt	4
Anhängerlast (gebremst)	2000 kg
Kraftstoff	Diesel
Kühlschrankvolumen	133 l
Wasservorrat	100.00 l
Abwassertankvolumen	95.00 l
Batterie	75 Ah
Polster	DUSK
Steckdosen 230V	6
Steckdosen 12V	1
	TÜV neu, Gasprüfung neu, Tageszulassung
	Seitensitzgruppe
	Einzelbett

* **CaraSuite 700 ME - Mietfahrzeug 2026 - Verfügbar ab 11. 2026**

Sonderausstattung:

* **Fahrradträger fuer 4 Räder, Heck: THULE**

* **Garagentuer 80 x 110 cm, links**

* **Ausstellfenster 90 x 52 cm (Heck links)**

* **Ausstellfenster Hutze, mit Insektenschut**

* **Lenkrad und Schaltknauf in Lederausfuehr**

* **Traktionshilfe "Traction Plus", inkl. Be**

* **Leichtmetallfelgen fuer Serienbereifung**

* **Kraftstofftank 90 Liter**

* **Elektrische Parkbremse**

* **Instrumententafel im Techno-Design (Alu)**

* **Allwetterbereifung**

* **Media-Paket:**

1 x All-in-One Navigationssystem

1 x Head-up Display

1 x Rückfahrkamera, inkl. Verkabelung

* **FIAT Paket - WEINSBERG:**

1 x 16" Bereifung

1 x Außenspiegel elektrisch einstell- und beheizbar

1 x Fahrerhaussitze drehbar

1 x Höhenverstellung Beifahrersitz

1 x Lenkrad mit Bedienelementen für Radio

1 x Original FIAT Captainchair-Sitze mit Armlehnen und Passform-Sitzbezüge für Fahrer-/Beifahrersitz im WEINSBERG Wohnwelt-Design

1 x Sitzkasten-Verkleidungen Fahrerhaussitze

* **TV-Paket Twin 27" - 60er:**

1 x 27" SMART TV-Gerät mit HD-Tuner

1 x Antennenkomplettsystem Oyster 60 Premium, Twin

1 x TV-Halter

1 x Vorverkabelung für TV (Schlafbereich)

* **WEINSBERG Smart-Paket I:**

1 x 230 V SCHUKO-Steckdose, zusätzlich (Garage)

1 x Dachhaube (Hebe-Kipp) 70 x 50 cm, mit Insektenschutz und Verdunklung (Bug)

1 x Frontstoßfänger in Wagenfarbe lackiert

1 x Insektenschutztür

1 x Isolierhaube Abwassertank, beheizbar

1 x Radiovorbereitung inkl. 2 Lautsprecher

1 x Seifen- und Spülmittelspender

1 x TRUMA iNet X Master

1 x Wasserfiltersystem „bluuwater“

* **LiFePO4-Bordbatterie (statt Serienbatterie)**

* **Front- und Seitenscheibenverdunklung**

* **Betterweiterung zur Liegewiese**

* **Stimmungsvolle Ambientebeleuchtung:**

Die Ambientebeleuchtung setzt das Interieur Ihres Fahrzeugs gekonnt in Szene durch LED-Lichtbänder
* in den Staukästen in Bug, Küche und Heck

- * an den Küchenabdeckungen
- * TUEV und F.Brief
- * Fracht / Überführung
- * Polster: StoneWater
- * Anzahl d. zug. Sitzplaezte: 4
- * Aufbaufarbe Alu-Glatblech, weiss
- * FIAT Ducato 3.5; 2,2 l 140 E6D-FI9
- * Chassis Uni-Lackierung: Weiss

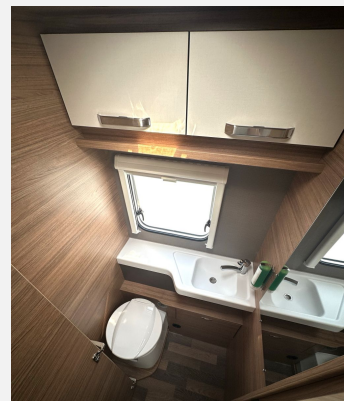
Zwischenverkauf und Irrtümer für dieses Angebot sind ausdrücklich vorbehalten. Die Fahrzeugbeschreibung sowie Fahrzeugbilder dienen lediglich der allgemeinen Identifizierung des Fahrzeuges und stellt keine Gewährleistung im kaufrechtlichen Sinne dar. Ausschlaggebend sind einzig und allein die Vereinbarungen in der Auftragsbestätigung oder im Kaufvertrag.

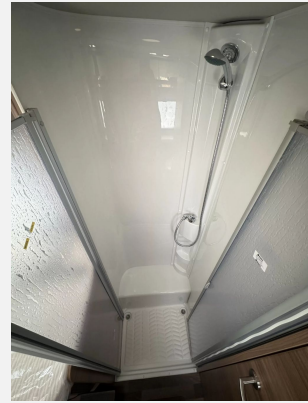
Ausstattung

Zwischenverkauf und Irrtümer für dieses Angebot sind ausdrücklich vorbehalten. Die Fahrzeugbeschreibung sowie Fahrzeugbilder dienen lediglich der allgemeinen Identifizierung des Fahrzeuges und stellt keine Gewährleistung im kaufrechtlichen Sinne dar. Ausschlaggebend sind einzig und allein die Vereinbarungen in der Auftragsbestätigung oder im Kaufvertrag.

Bilder







Finanzierung?

Wir informieren Sie gern über aktuelle Angebote



CONSORS FINANZ
BNP PARIBAS



Santander

Verkäufer

Elbe Caravan GmbH
Herr Roy Barabas
Straße der Freundschaft 28
06886 Lutherstadt Wittenberg

☎ +4934903 - 592011

FAX +4934903 - 592010

✉ 6be5-1753@elbe-caravan.dealerdesk.de