

Exposé

Weinsberg CaraSuite 700 ME Mietfahrzeug Verfügbar  
11.2026

**75.900,- €**

MwSt. ausweisbar

Fahrzeug



Grundriss



## Technische Daten

<b>Modell-/Baujahr</b>	2024
<b>Erstzulassung</b>	18.07.2025
<b>TÜV neu</b>	ja
<b>Leistung</b>	103 KW / 140 PS
<b>km Stand</b>	20000 km
<b>Umweltplakette</b>	grün
<b>Schadstoffklasse/-norm</b>	S4 / Euro 6d-final
<b>Basisfahrzeug</b>	103 kW / 140 PS
<b>Motordetails</b>	2,2 l Multijet 140 PS
<b>Getriebe</b>	Schaltgetriebe
<b>Anzahl Schlafplätze</b>	5
<b>Gesamtlänge</b>	741 cm
<b>Gesamtbreite</b>	232 cm
<b>Höhe</b>	294 cm
<b>Innenhöhe</b>	215 cm
<b>Aufbauart</b>	Teilintegriert
<b>techn. zul. Gesamtmasse</b>	3500 kg
<b>Infrastruktur</b>	Küche WC
<b>Liegeflächen</b>	Bug (192x140/120) Heck (2 x 201x86)
<b>Sitze mit Gurt</b>	4
<b>Anhängerlast (gebremst)</b>	2000 kg
<b>Kraftstoff</b>	Diesel
<b>Kühlschrankvolumen</b>	133 l
<b>Wasservorrat</b>	100.00 l
<b>Abwassertankvolumen</b>	95.00 l
<b>Batterie</b>	75 Ah
<b>Polster</b>	DUSK
<b>Steckdosen 230V</b>	6
<b>Steckdosen 12V</b>	1
	TÜV neu, Gasprüfung neu, Tageszulassung
	Seitensitzgruppe
	Einzelbett

\* CaraSuite 700 ME - Mietfahrzeug 2026 - Kilometer nach Mietsaison 20.000 km geschätzt

**Sonderausstattung:**

\* **Fahrradträger fuer 4 Räder, Heck: THULE**

\* **Garagentuer 80 x 110 cm, links**

\* **Ausstellfenster 90 x 52 cm (Heck links)**

\* **Ausstellfenster Hutze, mit Insektenschut**

\* **Lenkrad und Schaltknauf in Lederausfuehr**

\* **Traktionshilfe "Traction Plus", inkl. Be**

\* **Leichtmetallfelgen fuer Serienbereifung**

\* **Kraftstofftank 90 Liter**

\* **Elektrische Parkbremse**

\* **Instrumententafel im Techno-Design (Alu)**

\* **Allwetterbereifung**

\* **Media-Paket:**

1 x All-in-One Navigationssystem

1 x Head-up Display

1 x Rückfahrkamera, inkl. Verkabelung

\* **FIAT Paket - WEINSBERG:**

1 x 16" Bereifung

1 x Außenspiegel elektrisch einstell- und beheizbar

1 x Fahrerhaussitze drehbar

1 x Höhenverstellung Beifahrersitz

1 x Lenkrad mit Bedienelementen für Radio

1 x Original FIAT Captainchair-Sitze mit Armlehnen und Passform-Sitzbezüge für Fahrer-/Beifahrersitz im WEINSBERG Wohnwelt-Design

1 x Sitzkasten-Verkleidungen Fahrerhaussitze

\* **TV-Paket Twin 27" - 60er:**

1 x 27" SMART TV-Gerät mit HD-Tuner

1 x Antennenkomplettsystem Oyster 60 Premium, Twin

1 x TV-Halter

1 x Vorverkabelung für TV (Schlafbereich)

\* **WEINSBERG Smart-Paket I:**

1 x 230 V SCHUKO-Steckdose, zusätzlich (Garage)

1 x Dachhaube (Hebe-Kipp) 70 x 50 cm, mit Insektenschutz und Verdunklung (Bug)

1 x Frontstoßfänger in Wagenfarbe lackiert

1 x Insektenschutztür

1 x Isolierhaube Abwassertank, beheizbar

1 x Radiovorbereitung inkl. 2 Lautsprecher

1 x Seifen- und Spülmittelspender

1 x TRUMA iNet X Master

1 x Wasserfiltersystem „bluuwater“

\* **LiFePO4-Bordbatterie (statt Serienbatterie)**

\* **Front- und Seitenscheibenverdunklung**

\* **Betterweiterung zur Liegewiese**

\* **Stimmungsvolle Ambientebeleuchtung:**

Die Ambientebeleuchtung setzt das Interieur Ihres Fahrzeugs gekonnt in Szene durch LED-Lichtbänder  
\* in den Staukästen in Bug, Küche und Heck

- \* an den Küchenabdeckungen
- \* TUEV und F.Brief
- \* Fracht / Überführung
- \* Polster: DUSK
- \* Anzahl d. zug. Sitzplaezte: 4
- \* Aufbaufarbe Alu-Glatblech, weiss
- \* FIAT Ducato 3.5; 2,2 l 140 E6D-FI9
- \* Chassis Uni-Lackierung: Weiss

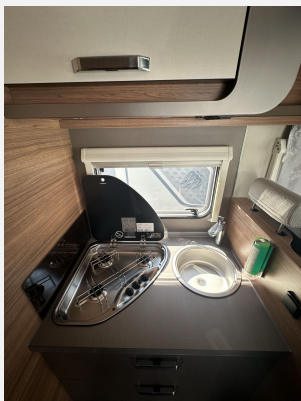
Zwischenverkauf und Irrtümer für dieses Angebot sind ausdrücklich vorbehalten. Die Fahrzeugbeschreibung sowie Fahrzeugbilder dienen lediglich der allgemeinen Identifizierung des Fahrzeuges und stellt keine Gewährleistung im kaufrechtlichen Sinne dar. Ausschlaggebend sind einzig und allein die Vereinbarungen in der Auftragsbestätigung oder im Kaufvertrag.

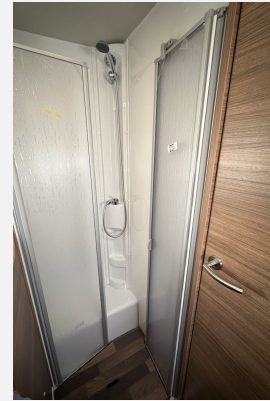
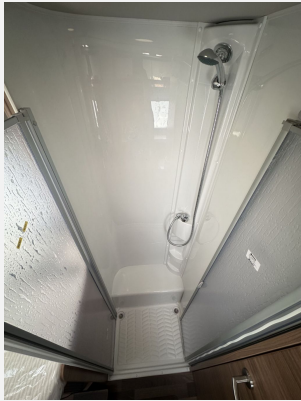
## Ausstattung

Zwischenverkauf und Irrtümer für dieses Angebot sind ausdrücklich vorbehalten. Die Fahrzeugbeschreibung sowie Fahrzeugbilder dienen lediglich der allgemeinen Identifizierung des Fahrzeuges und stellt keine Gewährleistung im kaufrechtlichen Sinne dar. Ausschlaggebend sind einzig und allein die Vereinbarungen in der Auftragsbestätigung oder im Kaufvertrag.

## Bilder









## Finanzierung?

Wir informieren Sie gern über aktuelle Angebote



CONSORS FINANZ  
BNP PARIBAS



Santander

## Verkäufer

Elbe Caravan GmbH  
Herr Roy Barabas  
Straße der Freundschaft 28  
06886 Lutherstadt Wittenberg

☎ +4934903 - 592011

FAX +4934903 - 592010

✉ 6be5-1753@elbe-caravan.dealerdesk.de