

Exposé

## Weinsberg CaraTour 540 MQ Viel -Ausstattung

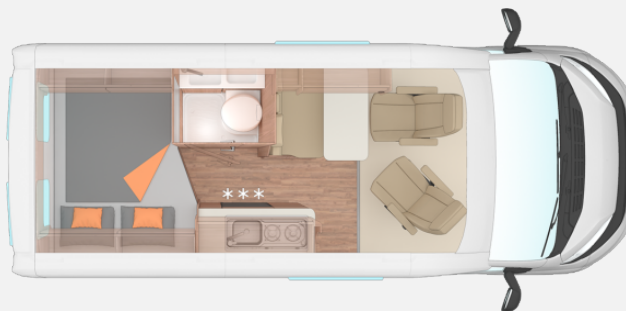
~~98.120,-€~~ **85.900,- €**

MwSt. ausweisbar

Fahrzeug



Grundriss



## Technische Daten

|                                |                    |
|--------------------------------|--------------------|
| <b>Modell-/Baujahr</b>         | 2024               |
| <b>Anzahl der Achsen</b>       | 2                  |
| <b>Leistung</b>                | 103 KW / 140 PS    |
| <b>km Stand</b>                | 20 km              |
| <b>Umweltplakette</b>          | grün               |
| <b>Schadstoffklasse/-norm</b>  | Euro 6d-final      |
| <b>Basisfahrzeug</b>           | FIAT Ducato        |
| <b>Motordetails</b>            | Euro 6d-Final      |
| <b>Getriebe</b>                | Automatik          |
| <b>Antriebsart</b>             | Frontantrieb       |
| <b>Anzahl Schlafplätze</b>     | 4                  |
| <b>Gesamtlänge</b>             | 541 cm             |
| <b>Gesamtbreite</b>            | 205 cm             |
| <b>Höhe</b>                    | 258 cm             |
| <b>Innenhöhe</b>               | 190 cm             |
| <b>Aufbauart</b>               | Campervan          |
| <b>techn. zul. Gesamtmasse</b> | 3500 kg            |
| <b>Infrastruktur</b>           | Küche<br>WC        |
| <b>Liegeflächen</b>            | Heck (194x140/125) |
| <b>Sitze mit Gurt</b>          | 4                  |
| <b>Kraftstoff</b>              | Diesel             |
| <b>Heizung</b>                 | Truma Combi 6D+E   |
| <b>Kühlschrankvolumen</b>      | 75 l               |
| <b>Wasservorrat</b>            | 102 l              |
| <b>Abwassertankvolumen</b>     | 90 l               |
| <b>Batterie</b>                | 95 Ah              |
| <b>Polster</b>                 | Active Rock        |
| <b>Steckdosen 230V</b>         | 1                  |
| <b>Steckdosen 12V</b>          | 1                  |
| <b>Steckdosen USB</b>          | 1                  |
| <b>Vorbesitzer</b>             | 1                  |
| <b>Farbe</b>                   | grau               |
|                                | Tageszulassung     |
|                                | Seitensitzgruppe   |

Fragen Sie nach unseren Finanzierungsangeboten.

Listenpreis: € 98.120,00

Irrtümer und Änderungen vorbehalten

- Pakete (Voltage-Paket, Arktis-Paket, Function-Paket, WEINSBERG SMART PAKET, Styling-Paket – Black, Care-Drive-Paket, Media-Paket, FIAT Paket – WEINSBERG Camper Vans)
- 9-Stufen-Wandler-Automatikgetriebe, FIAT Ducato 3.500 kg\*\*\* (103 kW / 140 PS); Frontantrieb; Euro 6d-Final, FIAT Ducato 3.300 kg\*\*\* (88 kW / 120 PS); Frontantrieb; Euro 6d-Final
- Elektrische Zuziehhilfe (Soft-Close-Schiebetür), Multifunktionale Tasche im WEINSBERG Design (Küchenblock), Einstiegstufe elektrisch (Breite: 70 cm), Insektenschutztür
- Front- und Seitenscheibenverdunklung, 2-Kanal Luftfederung für Hinterachse, Chassis in Sonderlackierung: Campovolo Grau, 16" Bereifung, Allwetterbereifung, Leichtmetallfelgen für Serienbereifung, Lenkrad und Schaltknäuel in Lederausführung, Beheizte Windschutzscheibe, Querverkehr- und Spurwechselassistent, Kraftstofftank 90 Liter, Anhängerkupplung, Kugelstange abnehmbar, Sitzheizung für Fahrerhaussitze, Klimaanlage Fahrerhaus, automatisch (Aufpreisdifferenz zur Klimaanlage manuell), Elektrische Parkbremse, Keyless (Entry&Go), Alarmanlage FIAT inkl. Schlüssel mit Funkfernbedienung (2 Stück), Außenspiegel elektrisch anklappbar, Dead-Lock-Funktion, Einparkhilfe hinten, Nebelscheinwerfer mit Kurvenlicht, Frontscheiben-Isoliermattenset (außen), Linkslenker, Hochwertige Passform-Sitzbezüge für Fahrerhaussitze im WEINSBERG Wohnwelt-Design, ESP, ABS, Elektrische Fensterheber (Fahrer- und Beifahrertür), Halogen Serienscheinwerfer mit Tagfahrlicht, Verzurrösen im Boden, Chassis Uni-Lackierung: Weiß, Kühlergrill schwarz, mit verchromter Spange, Frontstoßfänger genarbt, unlackiert Grau, Fahrerairbag, Beifahrerairbag, Höhenverstellung Fahrersitz, Cupholder in der Mittelkonsole, Tempomat – Cruise Control, Hill Holder (Berganfahrhilfe), Elektronische Wegfahrsperrung, Elektromechanische Servolenkung, Trailer Stability Control System, Post Collision Braking System, Seitenwindassistent, Fix&Go Reifenreparaturset, Fahrzeugschlüssel mit Fernbedienung zur Ver- und Entriegelung der Fahrerhaustüren, Außenspiegel manuell verstellbar
- Serviceklappe WC mit magnetischer Haltefunktion an Karosserie, Großer variabler Stauraum im Heck, Gaskasten für Gasflaschenvorrat 2 x 11 kg
- Rahmenfenster SEITZ S7P, Ausstellfenster, mit Insektenschutz und Verdunklung (Toilettenraum), Ausstellfenster Heck, mit Insektenschutz und Verdunklung (links), WEINSBERG Aufstelldach Komfort in Lava Grau, Fenster mit Sicherheitsverriegelung, Fenster mit Doppelverglasung getönt, vorgehängt und ausstellbar, mit Insektenschutz und Verdunklung, Dachhaube 40 x 40 cm klar, mit Insektenschutz und Verdunklung (Bug), Dachhaube 40 x 40 cm klar, mit Insektenschutz und Verdunklung (Heck), Fenster an Hecktüren (2 Stück), Pilzlüfter (Toilettenraum)
- Kältebrückenoptimierte Isolation, Innovative Seitenwand- und Dachkonstruktion mit verschiedenen Dämmstoffen, Bodenplatte in Sandwichbauweise, Seitenwände mit atmungsaktiver Stoffbespannung, Temperierter Zwischenboden in der Dinettensitzgruppe
- Möbelbau in Vollkorpusbauweise mit Dübeltechnik, Schubladen mit Vollauszug und Rollenführung, Möbeldekor: CPL-Aludekor
- Einzelsitze für Hecksitzbank, ausziehbar, EvoPore HRC Matratze inkl. WaterGEL-Auflage, nur Festbetten, Zusätzlicher Schlafplatz quer, Polster: ACTIVE ROCK, Zusätzlicher textiler Kleiderschrank unter Heckbett (auch als Hundebox nutzbar), Dinettensitzbank mit integrierter Heizung, EasyEntry Tisch mit freiem Dinettzugang, Komfort-Funktion für Dinettensitzbank, Schaummatratzen mit Alulattenrost, Umbau Sitzgruppe zu Notbett, Polster: TURIN
- Einlegeboden für Duschwanne, Kocher-Spülen-Kombination inkl. 2-Flammen-Kocher mit elektrischer Brennerzündung und geteilter Glasabdeckung, Ergonomischer Toilettenraum mit großzügigen Stau-/Ablagefächern, integrierter Dusche und entnehmbarem Duschvorhang, Deckenhalterung für Brausekopf, WC-Entsorgungstunnel mit Vollverkleidung, Duschwanne mit Sanddünenhaptik, Kassetten-Toilette THETFORD drehbar, Kompressor-Kühlschrank 75 Liter, energieeffizient (incl. 10,2 Liter Gefrierfach)
- Isolierhaube Abwassertank, beheizbar, Heizung TRUMA Combi 6 D + E, TRUMA MonoControl CS (inkl. Gasfilter), Umluftanlage 12 V, Wasserversorgung mit Tauchpumpe, Warmwasserversorgung mit Einhebel-Mischbatterie, Wasserleitungen mit Umluftschlauch verlegt

- Kabelvorverlegung für Solar- und Sat-Anlagen, Lithium-Ionen-Bordbatterie (statt Serienbatterie), Zusätzliche Lithium-Ionen-Bordbatterie, Zuschalt-/Trennautomatik für Starter- und Aufbauabatterie, Ladeautomat elektrisch für Aufbau-/Fahrzeugbatterie, CEE-Außenanschluss für 230 V, mit Sicherungsautomat, FI-Schutzschalter, Ladebooster für Aufbauabatterie, 230 V SCHUKO-Steckdosen Variante „D/AT/ES/FI/BE/IT/NL/DK/SE“, LED-Bord-Control-Panel mit Angabe aller wichtigen Funktionen, LED-Beleuchtung Wohnraum (Ausnahme: Einstiegsleuchte + Gepäckraum)
- Markise 325 x 250 cm, anthrazit
- Dieselheizung
- Dichtigkeitsgarantie 10 Jahre
- TÜV und Zulassungspapier, Bedienanleitung (deutsch)
- Frachtkosten

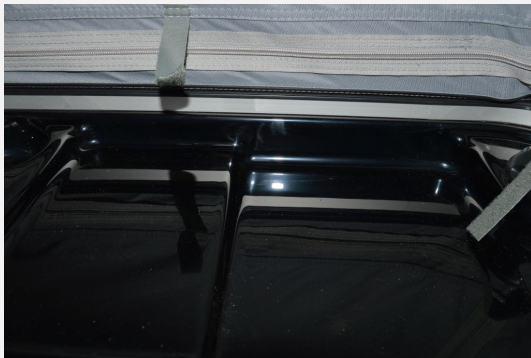
Irrtümer und Änderungen vorbehalten

## Bilder









**Verkäufer**

Dorn ohg  
Herr Reto Kleser  
Am Kanal 6  
78652 Deißlingen-Lauffen

✉ [reto.kleser@dorn1.de](mailto:reto.kleser@dorn1.de)