

Exposé

## Concorde Charisma 910 LSI EDITION 70

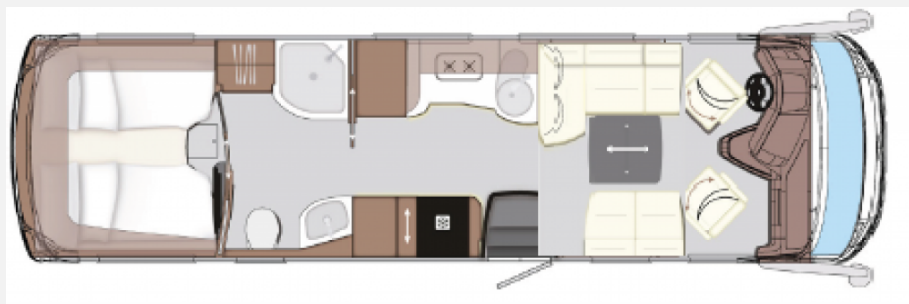
**437.330,- €**

MwSt. ausweisbar

Fahrzeug



Grundriss



Technische Daten

<b>Modell-/Baujahr</b>	2025
<b>Leistung</b>	152 KW / 207 PS
<b>Umweltplakette</b>	grün
<b>Schadstoffklasse/-norm</b>	Euro 6e
<b>Basisfahrzeug</b>	Iveco Daily
<b>Motordetails</b>	70C21
<b>Getriebe</b>	Automatik
<b>Anzahl Schlafplätze</b>	4
<b>Gesamtlänge</b>	927 cm
<b>Gesamtbreite</b>	242 cm
<b>Höhe</b>	354 cm
<b>Aufbauart</b>	Integriert
<b>techn. zul. Gesamtmasse</b>	7490 kg
<b>Infrastruktur</b>	Küche WC
<b>Sitze mit Gurt</b>	4
<b>Kraftstoff</b>	Diesel
	L-Sitzgruppe
	Einzelbett

Fahrzeuge der „EDITION 70“ sind ausschließlich bei Niesmann Caravanning erhältlich und streng limitiert. Sie vereinen unsere 70 Jahre Erfahrung als führender Caravanning-Händler in Europa. Sie bieten höchsten Luxus, Komfort und praktische Ausstattungen für entspanntes, unabhängiges Reisen.

Andreas Kühne, Inhaber von Concorde, verleiht mit seiner Unterschrift auf einer Plakette im Eingang der "EDITION 70"-Landyacht sein persönliches Gütesiegel.

Innen erwarten Sie exklusive Möbel in Atlas Zeder und Oberschränke im Wohnraum in 2/3 Zeder und 1/3 Senosan creme-weiß. Außen besticht die "EDITION 70" mit Echtglas-Fenstern und einer einzigartigen Folierung in gebürsteter Metallicfolie und graphitgrauen Elementen.

Praktische Alltagsfunktionen wie ein Kompressor-Kühlschrank, ein Li-Ionen-Batteriepaket, ein Solarpaket und eine Spülmaschine sorgen für Komfort. Durchdachte Entsorgungsfunktionen wie Umpump-Funktionen des Tanks, eine Kamera über elektrischen Ablassventilen und ein Wasserfiltersystem runden das Gesamtpaket ab.

Für höchsten Schlafkomfort sorgt die "EDITION 70" Prestige-Kaltschaum-Matratze mit 9 Liegezonen im Heckschlafrum, Belüftungskanälen und Comfy-Cool-Bezug mit speziell entwickelter Hohlfaser die Schimmelbildung verhindert. Ideal für Allergiker und im Härtegrad individuell anpassbar.

---

Bei Kauf dieses schönen Concorde Charisma erhalten Sie im Rahmen unserer 70-Jahre-Niesmann-Frühjahrsaktion die original Concorde Anhängerkupplung (starr, Anhängerkupplung mit Anhängelast max. 3.500 kg, abhängig von gewählter Auflastung) im Gegenwert von 3.145 EUR kostenfrei geliefert und eingebaut. So profitieren Sie doppelt: vom angebotenen Preisnachlass und unserem Jubiläums-Geschenk der gratis Anhängerkupplung.

Jetzt dieses Frühjahrs-Schnäppchen sichern, bevor es andere tun!

---

- SIE SPAREN 52.289,- € -

#### **Edition 70 Charisma 910 LSI:**

##### **-Designpaket EDITION 70 Charisma:**

Außen mit doppelt-verglasten, seitlichen Echtglasfenstern (getönt in Wohn- und Schlafrum) und hochwertiger, gebürsteter Metallicfolie im "Centurion Style-Design" außen inkl. graphitgrauen Speer.

Innen mit Möbelbau in Atlas Zeder und exklusiven Dachschränk-Möbelfronten im Wohnraum in 2/3 Zeder und 1/3 Sensosan creme-weiß mit Griffleisten in Edelstahl-Optik, Jalousien im Wohnraum in Holzoptik und Objektbodenbelag Soft-Walk im Yacht-Style.

**-EDITION 70 Matratze:** Hochwertige, Allergiker-geeignete, Prestige-Kaltschaum-Matratze mit 9 Liegezonen im Heckschlafrum, Belüftungskanälen und Comfy-Cool-Bezug, INDIVIDUELL WÄHLBAREM Härtegrad\* und einzigartiger Spezial-Hohlfaser gegen Schimmelbildung. \*Anpassbar innerhalb der ersten 6 Wochen nach Auslieferung.

**-EDITION 70 Elektro-Leistungspaket:** 600 Ah Lithium-Batteriepaket (3 x 200 Ah) mit Kombi-Ladegerät 150 A und Sinus Wechselrichter von 12 V auf 230 V, 6000 W Spitzen- und 3000 W Dauerleistung mit Netzmangelausgleich, sowie Ladewandler 90 A.

**-EDITION 70 Multi-Media-Paket Charisma:** SAT-TV-Anlage mit Full HD LED Smart TV 40" im Oberschrank rechts, elektr. absenkbar, TWIN-LNB, Full HD LED Smart TV 32" für Heckschlafrum, 5G-WLAN Router, High-End-Soundsystem fahrzeugakustisch und fahrzeugspezifisch eingemessen für den Wohnraum und Akustik-Paket-Heckschlafrum.

**-EDITION 70 Sanitär-Paket:** hochwertigem Wasserfiltersystem Carawater Filtradoc L - zwei elektrischen Ablassventilen für Grau- und Schwarzwassertank inkl. Kamera über Auslass und Anzeige des Bildes im Navigations-Bildschirm, - Umpump-Funktion von Grau- in Schwarzwassertank zur Erhöhung der Autarkie und - Spülvorrichtung Schwarz- und Grauwassertank.

**-Limitierte, hochwertige Edelstahl-Plakette "Handverlesen von Andreas Kühne"**

**EDITION 70 weitere Highlights:**

- Chassispaket II 70C (Auflastung 7.490 kg zulässige Gesamtmasse (Anhängelast max. 3.000 kg), Differenzialsperrung für Hinterachse, Concorde Fahrwerks-Paket Vorder- und Hinterachse, Luftfederung Vorder- und Hinterachse 4-Kanal+ System mit "Auto-Level" Funktion, angepasste Abrollkolben für die Luftbälge, fahrwerksoptimierte Stoßdämpfer vorne und hinten, ESP mit ABS, ASR und Hillholder, Leichtmetallfelgen 16" Vorderachse mit Spurweitenvergrößerung / Aluminium-Radzierblenden Hinterachse)
- Auflastung Vorderachse 2.900 kg
- Chassisvariante Iveco Daily 70C
- Motorvariante Iveco Daily C21 (Euro VI E, Hubraum 3,0 l, 152 kW (207 PS), Drehmoment 470 Nm)
- ZF-Wandler-Automatik-Getriebe
- Komfort- und Sicherheitspaket (- Abstandsregeltempomat (ACC) mit Staufunktion - Notbremsassistent AEBS mit City-Brake pro - Aktiver Spurhalteassistent mit Warntongebber - Regen-/Lichtsensoren)
- Aktives-Reifendruck-Kontrollsystem
- Hydraulische Hubstützenanlage (mit automatischer Nivellierung)
- Kraftstofftank ca. 120 l
- BI-LED Hauptscheinwerfer im Frontbereich (unten im Stoßfänger integriertes Nebellicht und statisches Kurvenlicht inkl. Tagfahrlicht mit LED)
- Spurverbreiterung Hinterachse 67 mm (Montage zwischen den Rädern)
- Concorde Multifunktionslenkrad (abnehmbar, nur in Verbindung mit Komfort- und Sicherheitsspaket)
- Luxus-Fahrerhaus-Schwingsitze, luftgefedert mit Lordosenstütze, Klimafunktion und Sitzheizung (nur in Verbindung mit Lederausstattung)
- Doppelton-Druckluftfanfare
- Leder-Polsterung "Vanille" (inklusive farblich abgestimmter Fenster-Deko und farblich abgestimmter Concorde Kollektion)
- Aufbautür "Diamond Glance" mit Echtglas Exterieur (Soft Close und open Funktion sowie schlüsselloses Zugangssystem. Coming Home und Leaving Home Außenbeleuchtung)
- Zentralverriegelung für Stauraumklappen mit elektrischer Sensoröffnung (Stauraumklappen mit Gasdruckfedern und ohne Griffmulden (ohne Schürzenklappen, Gaskastentür, WC-Servicetür))
- Dachmarkise 6,0 m in Dachprofil integriert, elektrisch
- LED-Dachbeleuchtung (Fahrer- und Beifahrerseite: getrennt schaltbar und dimmbar, Schaltfunktion an Tür- und Armaturenbrett, Heck: Schaltfunktion am Armaturenbrett)
- Bugspiegel rechts und links (für Reisebus-Außenspiegel)
- Fahrerhaus-Seitenscheiben isolierverglast (mit elektrischer Betätigung)
- Elektrisches Sonnenrollo im Fahrerhaus (für Frontbereich)
- Ambiente-Beleuchtung Armaturenbrett
- Armaturenbrett und -Abdeckung (mit Kunstleder Bicolor "Vanille / Terra" bezogen)
- Concorde Diamant Motorhaube beleuchtet
- Frontsichtschutzrollo "Privacy" (variabler Sichtschutz von unten nach oben)
- Ledereinfassungen an Wohnraum- und Fahrerhausfenstern
- Sitztruhenumkleidung in Leder bezogen
- Elektrisches Antriebsset für Panorama-Dachluke - Wohnraum (inkl. Regensensor, Fernbedienung, Steuerung per App und automatisches Schließen bei Fahrzeugstart)
- Midi-Heki anstatt Mini-Heki (Schlafraum)
- Elektrisches Antriebsset für Midi-Heki - Schlafraum (inkl. Regensensor, Fernbedienung, Steuerung per App und automatisches Schließen bei Fahrzeugstart)
- In die Küchenarbeitsplatte eingelassenes Gaskochfeld (3-flammig, mit Glasboden und einem Glasdeckel zur Abdeckung der Brenner)
- Kompressor Kühlschrank 174 l / Mikrowellenkombination
- Dachventilator MaxxFan Deluxe im Küchenbereich mit elektronischem Thermostat zur Motorsteuerung, Fernbedienung und Verdunklung
- Geschirrspülmaschine (unter Kochmulde)

- Acryl-Glasscheibe beleuchtet vor Küchenfenster
- Solaranlage mit ca. 560 W maximaler Leistung
- Birdview 4-Kamera-Rundumsichtsystem (Bild über Zusatzmonitor 7")
- Navigationssystem (mit Reisemobil-Software und Touchscreen-Bildschirm 10,0", integriertes Radio mit DAB+ und Freisprecheinrichtung für Telefon mit Bluetooth)
- Steckdosenkombination, 230 V / 12 V / Antenne, (mit Bodendurchführung, Position: im Außenstaufach rechte Fahrzeugseite (für wahlweisen TV-Außenanschluss) (Sat-Ausgang))
- Außendusche in der Garage (Fahrerseite)
- SOG-Comfort-Toilettenentlüftung mit Aktivkohlefilter für Festtank (Absaugung am Toilettenbecken)
- Dachklima für Wohnraum 2200 W (Fahrzeuggesamthöhe plus 130 mm)
- Heizungskreislauf Schlafräum / Garage (thermostatisch abregelbar)
- Alde-Flow (6 l Warmwasser Zusatzboiler)
- Spiegelschranktüren mit Innenspiegel
- Duscharmatur mit Regenwalddusche (und Handbrause mit Wandhalterung)
- Bereitstellungsgebühr inkl. gefülltem Serien-Kraftstofftank und Adblue-Tank
- Fracht zum Handelsplatz (Polch)

#### **ZUSÄTZLICHE SONDERAUSSTATTUNG ZUR EDITION 70:**

- Mirror Cam (digitales Spiegelsystem mit Bordsteinkamera rechts) – Entfall Bugspiegel rechts und links
- CL-Lounge (4-Personen-Zulassung)

-Tisch ausziehbar

#1255057

#205 (\*5630102)

*Hier noch mehr Informationen:* <https://www.niesmann.de/edition-70>

Trotz größter Sorgfalt sind Fehler in dieser spezifischen Fahrzeugbeschreibung nicht ausgeschlossen. Die Beschreibung dient lediglich der allgemeinen Identifizierung des Wagens und stellt keinen Vertragsbestandteil im rechtlichen Sinne dar. Ausschlaggebend sind einzig und allein die Vereinbarungen im Kaufvertrag. Den genauen Ausstattungsumfang erhalten Sie von Ihrem Verkaufsberater vor Ort. Zwischenverkauf vorbehalten.

#### **Ausstattung**

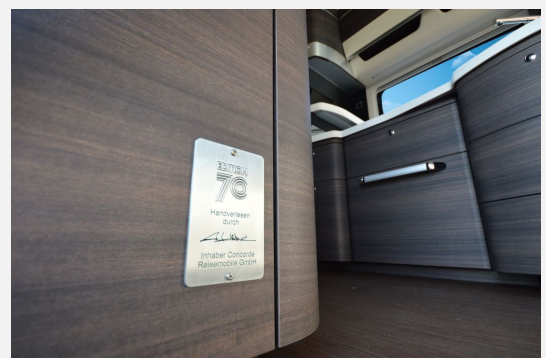
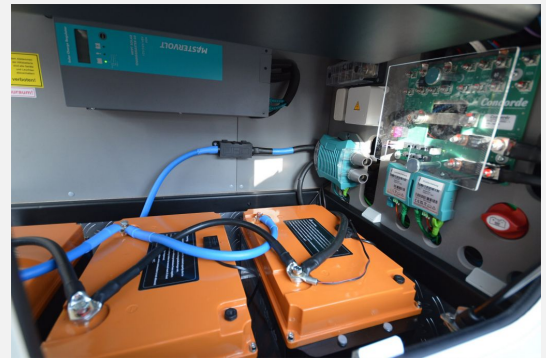
- Klimaanlage FH manuell, Klimaanlage Dach

Trotz größter Sorgfalt sind Fehler in dieser spezifischen Fahrzeugbeschreibung nicht ausgeschlossen. Die Beschreibung dient lediglich der allgemeinen Identifizierung des Wagens und stellt keinen Vertragsbestandteil im rechtlichen Sinne dar. Ausschlaggebend sind einzig und allein die Vereinbarungen im Kaufvertrag. Den genauen Ausstattungsumfang erhalten Sie von Ihrem Verkaufsberater vor Ort. Zwischenverkauf vorbehalten.

#### **Bilder**



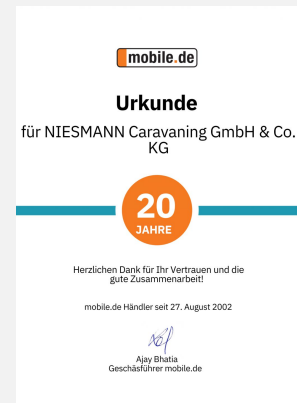












Unsere **Markenvielfalt** für Ihren individuellen Traum.

Seit **70 Jahren** immer an Ihrer Seite!

Sunlight | **HYMER** | büstner  
Concorde | **Hobby** | camphago | **FENDT**  
GEBÄUT FÜR'S LEBEN | Das Reisemobil. | CARAVAN

**NIESMANN** | **CAMPING-CENTER KLEIN**  
Unsere Tochtergesellschaft Camping-Center Klein erweitert unser Portfolio um die Marken: Knaus, Weinsberg und Tabbert

**Verkäufer**

Niesmann Caravanning GmbH & Co.KG  
Fahrzeugverkauf Niesmann Caravanning  
Kehrstraße 51  
56751 Polch

☎ 02654/94090

☎ 02654/940940

✉ fahrzeughandel@niesmann.de