

Exposé

# Hobby OnTour 470 KMF

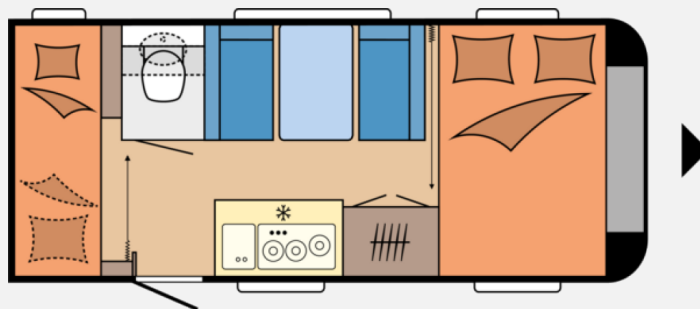
~~25.934,-€~~ **23.990,- €**

MwSt. ausweisbar

Fahrzeug



Grundriss



## Technische Daten

<b>Modell-/Baujahr</b>	2024
<b>Anzahl der Achsen</b>	1
<b>Anzahl Schlafplätze</b>	5
<b>Gesamtlänge</b>	672 cm
<b>Gesamtbreite</b>	220 cm
<b>Höhe</b>	263 cm
<b>Innenhöhe</b>	195 cm
<b>Umlaufmaß</b>	929 cm
<b>Aufbaulänge</b>	553 cm
<b>Masse in fahrber. Zustand</b>	1135 kg
<b>techn. zul. Gesamtmasse</b>	1500 kg
<b>max. Auflastung</b>	241 kg
<b>Liegeflächen</b>	Bug (197x128) Heck (185x88) Etagenbett (200x75, 200 x 70)
<b>Steckdosen 230V</b>	5
	Tageszulassung
	Doppel-/franz. Bett

## Beschreibung

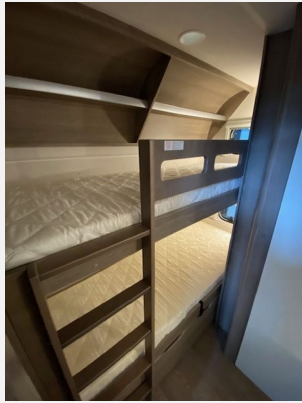
- Auflastung 1500 kg
- Vorbereitung Dachklimaanlage
- Kompressorkühlschrank (Serie)
- Tageszulassung 07.2026
- incl. Fracht Tüv und Brief

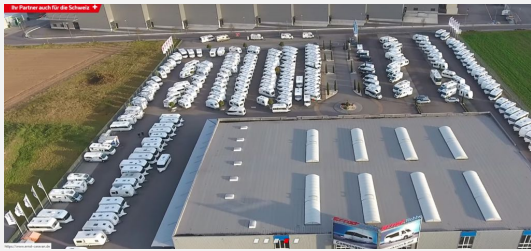
Irrtümer und Änderungen vorbehalten

## Ausstattung

- Dachhaube DOMETIC SEITZ, Midi-Heki 700 x 500 mm, mit Verdunkelungs- und Insektenschutzplissee im Wohnraum, Dachhaube DOMETIC SEITZ, Micro-Heki 280 x 280 mm, mit Verdunkelungs- und Insektenschutzplissee im Waschraum, Winterbelüftung für Sitzgruppe, Stauschränke und Betten, Eingangstür einteilig, extrabreit mit Dreifachverriegelung, Fenster, Abfalleimer, Staufächern und Insektenschutzplissee im Türrahmen, Ausführung modellabhängig, Einstiegstritt, Integrierte Vorzeltleiste, Regenmarkisenleiste mit Wasserablauf, Bug / Heck, Radkästen, wärmegeklämmt, Radkastenblende mit Gummilippe für Windschürze, LED-Vorzeltleuchte, Gasflaschenkasten, passend für 2 x 11-kg-Flaschen, Dachhaube DOMETIC SEITZ, Micro-Heki 280 x 280 mm, mit Verdunkelungs- und Insektenschutzplissee im Schlafbereich, Einstiegsgriff, Stauraumklappe, THETFORD mit Zentralverschluss, 752 x 310 mm, abschließbar
- Kühlschrank DOMETIC, 98 Liter, inkl. 12-Liter-Frosterfach, Kompressortechnik, Kocher und Spüle aus Edelstahl, mit 3-Flammkocher, elektrischer Zündung und zweiteiliger Glasabdeckung, Schubladen in Komfortgröße mit Vollauszug, Soft-Close und Push-Lock-Verschlässen, Besteckeinsatz, Küchenfensterrollo mit integrierten Steckdosen und Küchenleuchte
- Buglaufrad, Deichselabdeckung, Ein-Schlüssel-Schließsystem, 3. Bremsleuchte integriert, Nebenschlussleuchte, Radstoßdämpfer, Reifenreparaturset, Schwerlaststützen, Stützlastanzeige am Buglaufrad, Zulassung für Tempo 100, Antischlinger-Kupplung KNOTT, Auflaufbremssystem KNOTT ANS mit automatischer Bremsnachstellung
- Stahlfelgen Silber mit Radzierblenden
- Vorhängefenster, ausstellbar, doppelt verglast und getönt, Kombikassetten mit Verdunkelungs- und Insektenschutzrollo, für alle Fenster (außer Bad)
- Einsäulenhubtisch, Kleiderschrank mit Innenbeleuchtung, Hängeschränke mit viel Stauraum und Soft-Close-Klappen, Staufach unter Sitzgruppe
- Eiche Moyet / Weiß Matt / Grau
- Lago
- Französisches Bett, Federkernmatratzen bei Einzelbetten, französischem Bett und Queensbett, Kinderbett, 2-stöckig mit Rausfallschutz und Leiter, Unteres Kinderbett klappbar, Unterseite mit Maltafel, Bettaufsteller für Lattenrost mit Gasdruckdämpfer für französische Betten und Queensbetten
- Kompaktwaschraum mit Waschbecken und Toilette, Drehtoilette THETFORD
- Abwassertank, 23,5 Liter, rollbar, Frischwassertank, 25 Liter, Tauchpumpe, Gasregler mit Überdrucksicherung (DIN EN 12 864) und Schlauchleitung, Gasverteiler in Küchenzeile, Bedienpanel für Beleuchtungssystem und Tankanzeige, Lichtschalter für Kinder, FI-Schutzschalter, Antennensteckdose mit Koaxialkabelverlegung im Wohnbereich, PKW-Anschlussstecker JAEGER, 13-polig, Rauchmelder
- Leseleuchten im Schlafbereich, Leseleuchten in der Sitzgruppe, Kinderbettleuchten, dimmbar mit Nachlicht und USB A/C-Anschlüsslen
- Heizung TRUMA S-3004 mit Warmluftanlage und 12-V-Gebläse, Therme TRUMA für Warmwasserversorgung
- HOBBY CONNECT, Steuerung für Bordtechnik über Hobby-Bedienpanel und Bluetooth per App

Irrtümer und Änderungen vorbehalten





## Verkäufer

Ernst Caravan & Freizeit Center GmbH (Ettenheim)  
Herr Ernst  
Rudolf Hell Straße 32-44  
77955 Ettenheim

✉ [alexander.ernst@ernst-caravan.de](mailto:alexander.ernst@ernst-caravan.de)