

Exposé

## Hobby Optima ONTOUR Edition V65 GQ

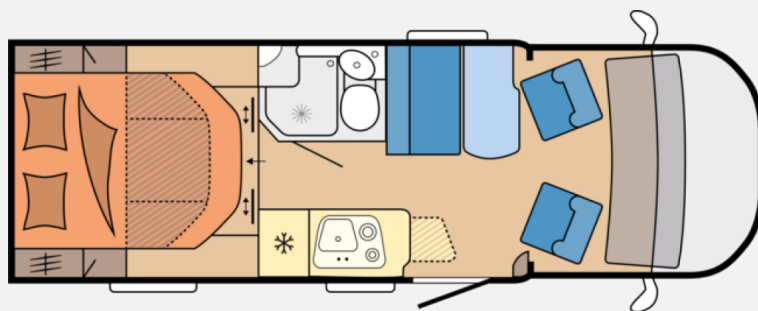
~~76.510,-€~~ **66.990,- €**

MwSt. ausweisbar

Fahrzeug



Grundriss



## Technische Daten

<b>Modell-/Baujahr</b>	2024
<b>Anzahl der Achsen</b>	2
<b>Leistung</b>	103 KW / 140 PS
<b>Basisfahrzeug</b>	Citroen Jumper
<b>Motordetails</b>	2,2 l - BlueHDi 140, Euro 6d-FINAL, 2.179 ccm, 103 kW / 140 PS, mit Start- / Stopp-Technologie
<b>Anzahl Schlafplätze</b>	2
<b>Gesamtlänge</b>	700 cm
<b>Gesamtbreite</b>	223 cm
<b>Höhe</b>	290 cm
<b>Innenhöhe</b>	198 cm
<b>Aufbauart</b>	Teilintegriert
<b>Leergewicht</b>	2924 kg
<b>Masse in fahrber. Zustand</b>	2990 kg
<b>techn. zul. Gesamtmasse</b>	3500 kg
<b>max. Auflastung</b>	540 kg
<b>Liegeflächen</b>	Mitte (195x92) Heck (200x140) Bug (160x74)
<b>Sitze mit Gurt</b>	4
<b>Anhängerlast (gebremst)</b>	2000 kg
<b>Kraftstoff</b>	Diesel
<b>Wasservorrat</b>	10 l
<b>Abwassertankvolumen</b>	96 l
<b>Steckdosen 230V</b>	5
<b>Steckdosen 12V</b>	1

## Beschreibung

- Zusatzfenster Heck Fahrerseite  
on Tour Edition Vollausstattung
- Markise
- Navigation mit Rückfahrkamera
- Leichtmetallfelgen 16"
- Vollautomatische Sat Anlage incl TV und Halter
- Plisse Verdunklungssystem + Fliegengittertüre
- großer Kühlschrank AES
- Motorklima + Tempomat
- isolierter und beheizter Abwassertank
- Gasflaschenauszug
- 2. Garagenklappe
- Bettverbreiterung Heckbett mit Leiter
- Panoramadachhaube Fahrerhaus
- Fahrer und Beifahrersitz im Wohnraumstoff bezogen
- Heizung Combi 6 mit CP Plus Bedienteil
- Display mit App Steuerung über Bluetooth, Ladebooster
- GFK Dach und GFK Boden...und vielem mehr !
- Tageszulassung 02.2026

Irrtümer und Änderungen vorbehalten

## Ausstattung

- Triebkopflackierung Weiß, Kühlergrill Schwarz, Scheinwerferblenden Silber, Dekor Schwarz
- Garderobe im Eingangsbereich, Hängeschränke mit viel Stauraum, Kleiderschrank mit Innenbeleuchtung, Schwellenloser Übergang vom Fahrerhaus zum Wohnraum
- Warmwasserversorgung in Küche und Bad, Heizung TRUMA Combi 6 inkl. 10-Liter-Warmwasseraufbereitung und Frostwächterventil, LCD-Bedienpanel TRUMA Combi CP Plus, Vorbereitung Dachklimaanlage
- Queensbett, Kaltschaummatratze(n), Hängeschränke, Wäschefach unter Bett, Lichtschalter im Schlafbereich
- Kompaktwaschraum mit integrierter Dusche, Duschtrennung, Duschsäule mit Duscharmatur und Staufächern, Drehtoilette THETFORD, Wäscheleine, ausziehbar, Spiegelschrank
- Dachfenster, ausstellbar, doppelt verglast und getönt, Fahrer- und Beifahrersitz mit Armlehnen „Captain´s Chair“, höhenverstellbar, Fahrer- und Beifahrersitz drehbar, Cupholder, Tablet-Halter und USB-Ladesteckdose, Fahrer- und Beifahrersitz mit Wohnraumstoff bezogen, Fußmatte im Fahrerhaus, Umlaufendes Regalbord, Verdunkelungssystem REMIS für Front- und Seitenscheiben im Fahrerhaus
- Abwassertank, 96 Liter, isoliert und beheizt, Frostgeschützte Installationen im Fußbodenpodest, Gasregler mit Überdrucksicherung (DIN EN 12 864) und Schlauchleitung, Gasverteiler in Küchenzeile, Stromversorgung, 12 V / 230 V, Tandemtauchpumpe, Vorbereitung für Rückfahrkamera, Vorbereitung für Solaranlage, Bordbatterie AGM, 12 V / 95 Ah, Frischwassertank, 10 / 100 Liter, frostgeschützt, Rauchmelder
- ABS Antiblockiersystem, Außenspiegel, elektrisch verstell- und beheizbar, Außenspiegel, verlängert, Bordcomputer, ESP inkl. ASR, Hillholder und intelligenter Traktionskontrolle, Fahrer- und Beifahrerairbag, Fensterheber, elektrisch, Tempomat, Instrumententafel mit Chromringen, Zentralverriegelung mit Fernbedienung, Wegfahrsperre, elektronisch, Radioantenne im Dachbereich integriert, Radiovorbereitung mit Lautsprechern, Reifendruckkontrollsystem, Reifenreparaturset, Ladebooster 25 A, Schmutzfänger, vorne, Stoßfänger vorne in Wagenfarbe lackiert, Warndreieck und Verbandkasten, Schaltgetriebe, 6-Gang manuell, Klimaanlage, manuell mit Pollenfilter im Fahrerhaus, Dieseltank, 90 Liter
- Heckabsenkung mit XPS-Wärmedämmung, Heckgarage, isoliert und beheizt, mit robuster Bodenbeschichtung, Garagentür auf Beifahrerseite, Garagentür auf Fahrerseite, Zurrschienen und -ösen in der Garage

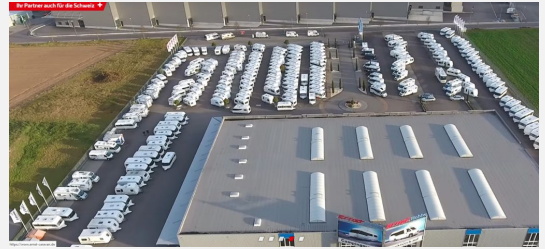
- GFK-Boden mit XPS-Wärmedämmung, GFK-Dach für optimalen Hagelschutz, Dachhaube DOMETIC SEITZ, Mini-Heki 400 x 400 mm, mit Verdunkelungs- und Insektenschutzplissee im Wohnraum, Dachhaube DOMETIC SEITZ, Mini-Heki 400 x 400 mm, mit Verdunkelungs- und Insektenschutzplissee im Waschraum, Anbaumarkise THULE OMNISTOR, Breite 400 cm, Ausfahrtiefe 250 cm, Eingangstür, extrabreit mit Einfachverriegelung, lichtetes Maß: 605 x 1.740 mm, Insektenschutz für Eingangstür, Einstiegsstufe, elektrisch ausfahrbar, LED-Einstiegsleuchte, Gasflaschenauszug, passend für 2 x 11-kg-Flaschen, Schürzenleisten aus Aluminium, Winterbelüftung für Sitzgruppe, Stauschränke und Betten, Dachhaube DOMETIC SEITZ, Midi-Heki 700 x 500 mm, mit Verdunkelungs- und Insektenschutzplissee im Schlafbereich
- Kühlschrank (AES) DOMETIC, 133 Liter, mit Doppelanschlag, Absorbertechnik, Kocher aus Edelstahl mit 2-Flammen, elektrischer Zündung und Glasabdeckung, Spüle aus Edelstahl mit Glasabdeckung, Küche mit Schubladen in Komfortgröße mit Vollauszug und Soft-Close, Besteckeinsatz, Arbeitsplattenerweiterung, Gewürzborde, Küchensteckdose
- Navigationssystem und Wifi-Mediacentner PIONEER mit Touchdisplay, Rückfahrkamera, Stellplatzdatenbank, Apple CarPlay und Android Auto, Vorbereitung für SAT-Anlage, TV-Anschluss, inkl. 12 V / 230 V und Antennensteckdose, SAT / TV-Kombination aus SAT-Anlage TELECO, LED-Flachbildschirm 22" inkl. Tuner / Receiver und DVD-Player, Fernsehauzug <sup>2</sup>
- Leichtmetallfelgen 16", Original CITROËN
- Vorhängefenster, ausstellbar, doppelt verglast und getönt, Kombikassetten mit Verdunkelungs- und Insektenschutzrollo, für alle Fenster
- Cocobolo / Piquet Grau
- CITROËN Jumper 2,2 l - BlueHDi 140, Euro 6d-FINAL, 2.179 ccm, 103 kW / 140 PS, mit Start- / Stopp-Technologie
- Taiga
- Lesespots im Schlafbereich, Lesespots in Sitzgruppe, Deckenleuchte im Wohn- und Schlafbereich, Arbeitsflächenbeleuchtung in der Küche, Beleuchtung in der Garage
- HOBBY CONNECT, Steuerung für Bordtechnik über Hobby-Bedienpanel und Bluetooth per App

Irrtümer und Änderungen vorbehalten

## Bilder







**Verkäufer**

Ernst Caravan & Freizeit Center GmbH (Ettenheim)  
Herr Ernst  
Rudolf Hell Straße 32-44  
77955 Ettenheim

✉ [alexander.ernst@ernst-caravan.de](mailto:alexander.ernst@ernst-caravan.de)