

Exposé

Knaus Tourer CUV 500 MQ CUVISION Angebotspreis

57.990,- €

Differenzbesteuerung gemäß §25a

Fahrzeug





Technische Daten

Modell-/Baujahr	2024
Erstzulassung	12.01.2024
TÜV neu	ja
Anzahl der Achsen	2
Leistung	110 KW / 150 PS
km Stand	4500 km
Umweltplakette	grün
Schadstoffklasse/-norm	S4 / Euro 6d-final
Basisfahrzeug	VW T6
Getriebe	Automatik
Antriebsart	Frontantrieb
Anzahl Schlafplätze	2
Gesamtlänge	589 cm
Gesamtbreite	216 cm
Höhe	228 cm
Innenhöhe	147 cm
Aufbauart	Teilintegriert
techn. zul. Gesamtmasse	3200 kg
Zuladung	445 kg
Infrastruktur	Küche WC
Liegeflächen	Heck (137x200)
Anhängerlast (gebremst)	1700 kg
Kraftstoff	Diesel
Kühlschrankvolumen	90 l
Wasservorrat	65.00 l
Abwassertankvolumen	58.00 l
Batterie	80 Ah
Polster	Winter White 'Cuvision'
Steckdosen 230V	7
Steckdosen 12V	4
	TÜV neu, Gasprüfung neu
	Seitensitzgruppe
	Doppelbett quer

KNAUS TOURER CUVISION:

- * Auflastung auf 3.500 kg
- * Einstiegstufe elektrisch

- * Ausstellfenster (Heck links)
- * Kurbelstuetzen im Heck
- * LiFePO4-Boerdbatterie statt Serienbatterie

- * Dachhaube (Hecki) 70x50 cm (HECK)

Sondermodellausstattung:

- * Garagentuer 55 x 110 cm, links
- * Insektenschutztaer
- * Sonderbeklebung "CUVISION"
- * MARKEN Emblem im Heck, schwarz/chrom
- * Alu Glattblech Ascot-Grau
- * Hochwertige Passform-Sitzbezeuge für Fah
- * Scheibenwischer-Intervallschaltung mit R
- * Aussenspiegel elektrisch einstell- und b
- * Frontstossfaenger in Wagenfarbe lackiert
- * 17" Leichtmetallfelgen Devonport
- * Klimaanlage mit manueller Regelung im Fa
- * Multifunktionsanzeige "Premium" mit mehr
- * Multifunktions-Lenkrad (3-Speichen)
- * Lendenwirbelstuetzen für linken und rech
- * Sitzheizung fuer Fahrerhausitze
- * Front- und Seitenscheibenverdunklung
- * Notbremsassistent
- * Abstandsgeregelter Tempomat (ACC) mit Ge
- * Fernlichtassistent: "Light Assist"
- * Reifendruckkontrollanzeige
- * Nebelscheinwerfer inkl. Abbiegelicht
- * LED-Hauptscheinwerfer
- * Navigationssystem "Discover Media" inklu
- * Induktive Ladeschale
- * Beheizbare Scheibenwaschduesen und Wasch
- * Chassis Uni-Lackierung: Ascotgrau
- * LED-Tagfahrlicht
- * 17" Bereifung
- * VW T6.1 3.200 kg 110kW/150PS, Automatikg
- * Fahrer- und Beifahrersitz mit Armlehnen
- * Vorbereitung fuer "We Connect" und "We C
- * Hoehenverstellung Fahrersitz
- * Muedigkeitserkennung
- * 230 V SCHUKO-Steckdose zusaetzlich, (Kue
- * Rueckfahrkamera, inkl. Verkabelung

- * USB-Steckdose (1 Stueck), im Heck
- * Stimmungsvolle Ambientebeleuchtung
- * Isolierhaube Abwassertank, beheizbar
- * Wasserfiltersystem "bluuwater"
- * Markise 305 x 250 cm, anthrazit
- * LED-Lichtband zu Markise
- * Dachhaube (Hebe-Kipp) 70x50 cm klar, Bug
- * Polster: WINTER WHITE "CUVISION"
- * Anzahl d. zug. Sitzplaetze: 4
- * MediKit Gutschein
- * TUEV und F.Brief
- * Fracht / Überführung

Zwischenverkauf und Irrtümer für dieses Angebot sind ausdrücklich vorbehalten. Die Fahrzeugbeschreibung sowie Fahrzeugbilder dienen lediglich der allgemeinen Identifizierung des Fahrzeuges und stellt keine Gewährleistung im kaufrechtlichen Sinne dar. Ausschlaggebend sind einzig und allein die Vereinbarungen in der Auftragsbestätigung oder im Kaufvertrag.

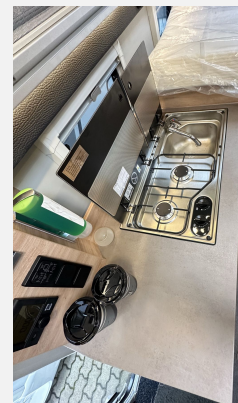
Ausstattung

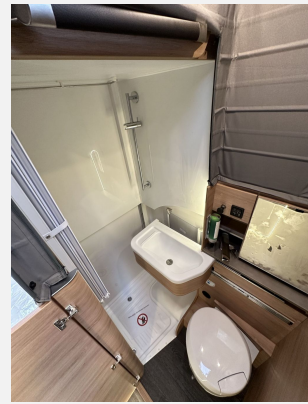
- Alufelgen, Airbag Beifahrer, Airbag Fahrer, ABS, ASR, Elektr. Fensterheber, ESP, Kurbelstützen, Lederlenkrad, Multifunktionslenkrad, Rußpartikelfilter, Stützen hinten, Tempomat, Wegfahrsperr, Tagfahrlicht, Abstandstempomat
- Außenstauraumklappe, Aufsteldach, Einstiegstufe elektrisch, Hebe-Kippfenster, Verdunkelungs- und Fliegenschutzrollos
- Ambiente-Beleuchtung, Fahrerhaussitze drehbar, Insektenschutztür 1/1, LED-Beleuchtung
- Klimaanlage FH manuell, Umluftanlage
- 2-Flammkocher, Kühlschrank mit Frostfach
- Cassetten-Toilette, Dusche, Frischwassertank, Frischwassertank-Anzeige, Warmwasserboiler
- Navigationssystem, Rückfahrkamera
- Nichtraucherfahrzeug

Zwischenverkauf und Irrtümer für dieses Angebot sind ausdrücklich vorbehalten. Die Fahrzeugbeschreibung sowie Fahrzeugbilder dienen lediglich der allgemeinen Identifizierung des Fahrzeuges und stellt keine Gewährleistung im kaufrechtlichen Sinne dar. Ausschlaggebend sind einzig und allein die Vereinbarungen in der Auftragsbestätigung oder im Kaufvertrag.

Bilder









Finanzierung?

Wir informieren Sie gern über aktuelle Angebote



CONSORS FINANZ
BNP PARIBAS



Santander

Verkäufer

Elbe Caravan GmbH
Herr Roy Barabas
Straße der Freundschaft 28
06886 Lutherstadt Wittenberg

☎ +4934903 - 592011

FAX +4934903 - 592010

✉ info@elbe-caravan.de