

Exposé

Tabbert Senara 550 E 2,3

28.890,- €

MwSt. ausweisbar

Fahrzeug



Grundriss



Technische Daten

Modell-/Baujahr	2024
Anzahl Schlafplätze	2
Gesamtlänge	775 cm
Gesamtbreite	232 cm
Höhe	260 cm
Innenhöhe	196 cm
Umlaufmaß	1023 cm
Aufbaulänge	657 cm
techn. zul. Gesamtmasse	2000 kg
Liegeflächen	Bug (200x87: 188 x 87) Heck (202x153/143)
Kühlschrankvolumen	133 l
Wasservorrat	45 l
Steckdosen 230V	5
Steckdosen USB	3

Beschreibung

- Tabbert Senara 550E Modell 2024
- Inkl Tüv / Brief und Frachtkosten
 - Insektenschutztür,
 - Seitenwände Glattblech,
 - Premium Aufbautür,
 - Licht-Paket,
 - Premium -Exterieur-Paket,
 - Auflastung 2.000 kg,
 - Sicherheits-Paket,
 - Rollbett,
 - Sonderpolster Active silver star

Gerne beraten wir Sie :

Ihr Ansprechpartner Markus Lubowitzki freut sich auf Sie

Tel.: 02161 / 3006 10

Inzahlungnahme Ihres Gebrauchten und Finanzierung möglich.

Irrtümer und Zwischenverkauf vorbehalten.

Die Fahrzeugbeschreibung dient lediglich der allgemeinen Identifizierung des Fahrzeuges und stellt keine Gewährleistung im kaufrechtlichen Sinne dar. Ausschlaggebend sind die Vereinbarungen in der Auftragsbestätigung oder im Kaufvertrag. Öffnungszeiten: (Mo.-Fr. von 09.00-18.00 Uhr) (Sa. von 09.00-15.00 Uhr) (Sonntag 11-15 Uhr keine Beratung kein Verkauf)

Irrtümer und Änderungen vorbehalten

Ausstattung

- Bedienanleitung (deutsch)
- Dichtigkeitsgarantie 10 Jahre, MediKit Gutschein, Seifen- und Spülmittelpender
- Ein-Schlüssel-Schließanlage, Eintrittsstufe mit TABBERT Schriftzug integriert, isoliert, Aufbautür TABBERT TREND
- Serviceklappe 100 x 40,5 cm, Bug rechts, TABBERT ServiceBox, Serviceklappe 34,9 x 29,6 cm, Bug links, Gaskasten mit Außenklappe und Metallboden
- Kombi-Rollos an den Fenstern, inkl. Verdunklung und Insektenschutz, Ausstellfenster getönt und wärmedämmend, mit Sicherheitsverschluss verriegelbar, Dachhaube (Hebe-Kipp) 40 x 40 cm klar, mit Insektenschutz und Verdunklung (Bug), Dachhaube 28 x 28 cm, mit Insektenschutz (Toilettenraum), Dachhaube (Hebe-Kipp) 40 x 40 cm klar, mit Insektenschutz und Verdunklung (Heck)
- GFK-Dach mit reduzierter Hagelempfindlichkeit in Cool Grey, Hammerschlagblech, Cool Grey
- TABBERT Heckleuchte, Vorzeltleuchte in LED-Technik
- Schränke und Staukästen hinterlüftet, Vinyl-Bodenbelag, Hochwertige Metallgriffe in Chrom, Möbeldekor: Provence
- Einsäulenhubtisch in Rundsitzgruppe, Safety-Locks Verriegelung, im Küchendeckenschrank, Moderne Flächenvorhänge, Textiler Raumtrenner, Festbetten mit 5-Zonen-Komfortschaummatratze, Polsterauswahl: SILKY LEAF, Akustikwand TV-Bereich, Lattenrost einteilig, aufstellbar
- Automatische Energiewahl für Kühlschrank (AES), Kassetten-Toilette DOMETIC drehbar, Oberschrank mit Spiegel und Ablageflächen, im Bad, Kühlschrank 133 Liter, Abdichtung Toilettenschacht, Kocher-Spülen-Kombination inkl. 2-Flammen-Kocher mit elektrischer Brennerzündung und geteilter Glasabdeckung
- Gasanlage 30 mbar, Gasschlauch Ausführung D/AT/ES/FI/BE/IT/NL/DK, Gasregler Ausführung D/AT/ES/FI/BE/IT/NL/DK, Rauchmelder, Umluftanlage 12 V, Warmwasserversorgung mit Einhebel-Mischbatterie, Wasserleitungen mit Umluftschlauch verlegt, Wasserfiltersystem „bluuwater“, Gasheizung TRUMA S 5004, TRUMA

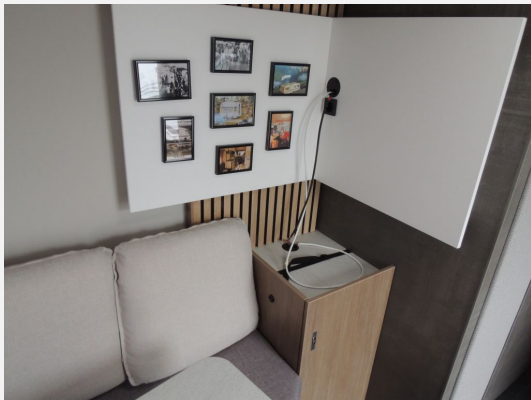
Therme mit Anschluss für Küche und T-Raum (nur 230 V Betrieb), Frischwassertank 45 Liter, Festeinbau – von außen und innen befüllbar und Reinigungsöffnung

- Elektro-Kupplungsstecker zum Zugfahrzeug, Jäger 13-polig, Optimale Spannungsversorgung, 230 V SCHUKO-Steckdosen Variante „D/AT/ES/FI/BE/IT/NL/DK/SE“, 12 V Beleuchtung, Licht im Kleiderschrank, TV-Vorbereitung mit Antennen-Anschluss, Dachverstärkung für Automatikantenne und SAT-Kabel verlegt, Umformer/Schaltnetzteil 350 Watt, Halogen und LED-Einbauspots
- Breitspur-Sicherheitsfahrwerk mit Achsstoßdämpfer, AL-KO Leichtlaufchassis, vollverzinkt, Stabilisator-Sicherheits-Kupplung, AL-KO AAA Premium Brake, Komfortable Rangiergriffe, Monoachser, Auflastung auf 1.700 kg*** (1.700 kg-Fahrwerk), 14" Bereifung, Stahlfelgen, Standfixierung mit Kurbelstützen

Irrtümer und Änderungen vorbehalten

Bilder





Verkäufer

Camping Krings GmbH & Co. KG
Herr Markus Lubowitzki
Monschauer Str. 10-32
41068 Mönchengladbach

✉ verkauf3@camping-krings.de