

Exposé

## Hymer Grand Canyon S 600 Allrad

**123.069,- €**

MwSt. ausweisbar

Fahrzeug



Grundriss



## Technische Daten

|                                  |                                                               |
|----------------------------------|---------------------------------------------------------------|
| <b>Modell-/Baujahr</b>           | 2025                                                          |
| <b>Anzahl der Achsen</b>         | 2                                                             |
| <b>Leistung</b>                  | 140 KW / 190 PS                                               |
| <b>Umweltplakette</b>            | grün                                                          |
| <b>Schadstoffklasse/-norm</b>    | Euro VI                                                       |
| <b>Basisfahrzeug</b>             | Mercedes Sprinter                                             |
| <b>Motordetails</b>              | 2,0 419 CDI                                                   |
| <b>Getriebe</b>                  | Automatik                                                     |
| <b>Antriebsart</b>               | Allradantrieb                                                 |
| <b>Anzahl Schlafplätze</b>       | 4                                                             |
| <b>Gesamtlänge</b>               | 593 cm                                                        |
| <b>Gesamtbreite</b>              | 206 cm                                                        |
| <b>Höhe</b>                      | 276 cm                                                        |
| <b>Innenhöhe</b>                 | 192 cm                                                        |
| <b>Aufbauart</b>                 | Campervan                                                     |
| <b>Masse in fahrber. Zustand</b> | 3322 kg                                                       |
| <b>techn. zul. Gesamtmasse</b>   | 4100 kg                                                       |
| <b>Zuladung</b>                  | 778 kg                                                        |
| <b>Infrastruktur</b>             | WC                                                            |
| <b>Liegeflächen</b>              | double_couch (195x135)<br>Aufstelldach (Doppelbett) (200x122) |
| <b>Sitze mit Gurt</b>            | 4                                                             |
| <b>Radstand</b>                  | 367 cm                                                        |
| <b>Anhängerlast (gebremst)</b>   | 2000 kg                                                       |
| <b>Kraftstoff</b>                | Diesel                                                        |
| <b>Heizung</b>                   | Diesel Warmluft, 6 kW                                         |
| <b>Wasservorrat</b>              | 100 l                                                         |
| <b>Wasservorrat (ink Boiler)</b> | 10 l                                                          |
| <b>Abwassertankvolumen</b>       | 85 l                                                          |
| <b>Ladegerät</b>                 | 70 A                                                          |
| <b>Batterie</b>                  | 320 Ah                                                        |
| <b>Polster</b>                   | Stoffkombination Indiana                                      |
| <b>Steckdosen 230V</b>           | 4                                                             |
| <b>Steckdosen 12V</b>            | 3                                                             |
| <b>Steckdosen USB</b>            | 2                                                             |
| <b>Farbe</b>                     | silber                                                        |
|                                  | Doppel-/franz. Bett, Aufstelldach<br>(Doppelbett)             |

- Mercedes-Benz Sprinter 3,88 t - 419 CDI - 141 KW/190 PS - Euro VI-E
- Gewichtsvariante 4.100 kg (bei Mercedes-Benz Sprinter 415/417/419 CDI)
- Allradantrieb permanent inkl. Heckleuchten in LED-Technik sowie 93 Liter Kraftstofftank
- 16" Stahlfelgen (schwarz) mit Stollenbereifung (All-Terrain)
- Stoffkombination Indiana
- Möbeldekor Pearl Grey
- Metallic Iridium Silber
- Elektrische Schiebetür rechts inkl. Funkfernbedienung
- Sitzheizung und Lordosenstütze für Mercedes Benz Originalsitze
- Motor-/Unterfahrerschutz
- Aufstelldach in Wagenfarbe (Maxi-Doppelbett mit Schlafkomfortsystem)
- Ausstellfenster im Heck in Fahrtrichtung links inkl. Verdunkelungsrollo und Mückenschutz
- Markise (anthrazit) mit dimmbarer LED-Beleuchtung und Spezialadapter, 300 x 250 cm
- Autarkie-Paket LFP (GCS 600 - für das Aufstelldach) (HYMER-Smart-Battery-System 2.0 (3 x 80 Ah LFP), Wechselrichter 12 V auf 230 V, 1300 Watt inkl. 70 A Zusatzlader, Solaranlage 2 x 95 Watt mit Solarladeregler (MPPT) und Anzeige (für das Aufstelldach))
- Ausstattungslinie Premium CV (Halbautomatische Klimaanlage TEMPMATIC, Tempomat inkl. Lenkrad-Multifunktionstasten, Elektrische Parkbremse, Multifunktionslenkrad, Vorrüstung DAB Radio, Automatikgetriebe 9G-TRONIC inkl. Hold-Funktion, MBUX 10,25" Multimedia System inkl. Navigation mit Lenkrad-Multifunktionstasten, DAB+, Touchscreen, Lederlenkrad (bei Automatikgetriebe), Rückfahrkamera für MBUX, Aktiver Abstands-Assistent DISTRONIC PLUS inkl. Lenkrad-Multifunktionstasten, Kombiinstrument mit Farbdisplay Mercedes-Benz, Akustik-Paket Mercedes-Benz, Vollautomatische Klimaanlage THERMOTRONIC inkl. Regensensor, Ablage für Smartphones inkl. wireless charging Funktion und Ladestandsanzeige, Ladepaket Instrumententafel mit 2 x USB-C Stecker 5V / 1x 12V-Steckdose, Park-Paket mit 360° Kamera, Wet Wiper System (Scheibenwischer mit integ. Spritzdüse))
- Chassis Paket (LED-High-Performance-Scheinwerfer, Nebelscheinwerfer mit Abbiegelicht, Außenspiegel elektrisch anklappbar, Totwinkel-Assistent)
- Style Paket (Stoßfänger und Kühlergrillrahmen in Wagenfarbe lackiert, Kühlergrill Chrom, Nebelscheinwerfer mit Abbiegelicht)
- Wohnkomfort-Paket GCS (Ambient-Light-System: Mehr-Ebenen Lichtsystem mit dynamischer und individueller Steuerung der Beleuchtung (inkl. Lichttemperatur) sowie stimmungsvoller Sockelbeleuchtung, Wohnwelt "HOME" (2 Kissen und Stofftasche), Spannbettlaken nach Maß für Heckbetten individuell an Matratzen angepasst, Einlegeboden mit Korkoberfläche)
- Fahrassistenz Paket (Aktiver Spurhalte-Assistent, Aufmerksamkeits-Assistent, Fernlicht-Assistent, Verkehrszeichen-Assistent, Windschutzscheibe beheizbar, Wärmedämmendes Glas mit Tönungsstreifen an der Frontscheibe)
- Cupholder anstelle Ablagefach
- HYMER Premium Soundsystem inkl. Subwoofer
- Wasserfilter für Frischwassersystem
- Backrack+ Grundträger links mit Bohrschablone Sprinter inkl. Montage
- Backrack+ Wheel Holder MB

- Pakete (Autark-Paket, Winterpaket)
- Multifunktionslenkrad, Lederlenkrad, Zentralverriegelung, Allwetterreifen, ABS, ESP, Rußpartikelfilter, Abstandstempomat, Fernlichtassistent, Notbremsassistent, Einparkassistent, Spurhalteassistent, Verkehrszeichenerkennung, Regensensor, Servolenkung, Tempomat
- Heckgarage, Markise
- Bettverbreiterung

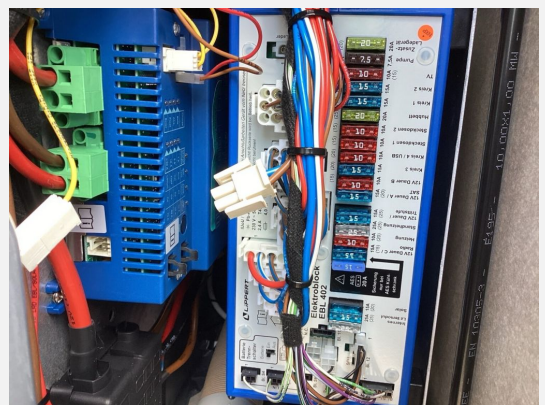
## Ausstattung

- Klimaautomatik, Sitzheizung Fahrerhaus, Standheizung Fahrerhaus
- Kompressor-Kühlschrank
- Standheizung
- Radio/Tuner, DAB Radio, Android Auto, Apple CarPlay, Navigationssystem, Rückfahrkamera, 360° Kamera
- Lichtsensor, Solaranlage, Lithiumbatterie
- Isofix, Wechselrichter

## Bilder







**Verkäufer**

Paul Motorhomes  
Herr Tobias Langbein  
Gutenbergstr. 1  
94036 Passau

✉ [t.langbein@paul.group](mailto:t.langbein@paul.group)