

Exposé

Hymer B-Klasse MC I 680

145.900,- €

MwSt. ausweisbar

Fahrzeug



Grundriss



Technische Daten

Modell-/Baujahr	2024
Anzahl der Achsen	2
Leistung	125 KW / 170 PS
Umweltplakette	grün
Schadstoffklasse/-norm	Euro VI
Basisfahrzeug	Mercedes Sprinter
Motordetails	2.0 CDI
Getriebe	Automatik
Antriebsart	Frontantrieb
Anzahl Schlafplätze	4
Gesamtlänge	739 cm
Gesamtbreite	229 cm
Höhe	296 cm
Innenhöhe	198 cm
Aufbauart	Integriert
Masse in fahrber. Zustand	3568 kg
techn. zul. Gesamtmasse	4500 kg
Zuladung	932 kg
Infrastruktur	WC
Liegeflächen	Einzelbett (190x86) Hubbett (194x145)
Sitze mit Gurt	4
Radstand	420 cm
Anhängerlast (gebremst)	2000 kg
Kraftstoff	Diesel
Heizung	Alde
Kühlschranksvolumen	142 l
Wasservorrat	180 l
Wasservorrat (ink Boiler)	10 l
Abwassertankvolumen	150 l
Batterie	395 Ah
Polster	Marquis
Steckdosen 230V	4
Steckdosen 12V	2
Steckdosen USB	4
Farbe	silber
	Einzelbett, Hubbett

- Mercedes-Benz Sprinter 4,43 t - 417 CDI - 125 KW/170 PS - Euro VI-E
- Gewichtsvariante 4.500 kg (bei Mercedes-Benz Sprinter 415/417 CDI)
- 16" Leichtmetallräder (schwarz) mit Ganzjahresbereifung
- 92 l Kraftstofftank
- LED-Nebelscheinwerfer inkl. statischem Kurvenlicht
- Sitzheizung und Lordosenstütze für Pilotensitze
- Außenfarbe Crystal-Silver-Metallic
- Komfort-Eingangstür mit Fenster, Verdunkelungsrollo, integriertem Mülleimer und 2-fach Verriegelung
- HYMER Panorama-Kurbeldachlüfter 80 x 50 cm, doppeltverglast im Heck
- Elektrische Trittstufe an der Fahrertür (wird beim Öffnen der Fahrertür automatisch ausgefahren)
- GFK Dachbeschichtung
- Toilettenentlüftung
- Unterflur-Staukasten inkl. Auszug auf der Beifahrerseite
- Möbeldekor Noce Cognac
- Textilleder-/Stoffkombination Marquis
- Schlafsystem mit Tellerfederrost für Heckbett(en)
- Schublade und Einlegewanne als Stauraum in der Sitzgruppe
- Außendusche in der Garage
- Gassteckdose außen mit Absperrhahn
- Gasfilter für automatische Gasflaschenumschaltanlage
- Automatische Gasflaschenumschaltanlage mit Crash Sensor und EisEx
- Vorverkabelung Solaranlage
- B-Klasse MC I Arktis Paket (Gas-Warmwasserheizung, Wärmetauscher für Gas-Warmwasserheizung, Wärmetauscher-Vorbereitung Mercedes-Benz, Gas-Warmwasser-Garagenbodenheizung, Riffelblechboden und Filzverkleidung in Heckgarage, Isolierverglasung für Fahrerhausseitenfenster und Fahrertür, Isoliermatte für Frontscheibe außen, Isoliermatte für Fahrerhaus-Fußraum, lose beigelegt, Zuheizung (unterstützt die Heizung beim Erwärmen des Fahrzeugs))
- Autarkie-Paket LFP (HYMER-Smart-Battery-System (150 Ah LFP) inkl. Zusatzlader, Dritte Aufbaubatterie HYMER-Smart-Battery-System (150 Ah LFP), Wechselrichter 12 V auf 230 V, 1800 Watt mit Netzvorrangschaltung)
- Ausstattungslinie Premium (Tempomat inkl. Lenkrad-Multifunktionstasten, Multifunktionslenkrad, Elektrische Parkbremse, Verstärkte Vorderachse, Vorrüstung DAB Radio, Automatikgetriebe 9G-TRONIC inkl. Hold-Funktion, MBUX 10,25" Multimedia System inkl. Navigation, Sprachsteuerung, Lenkrad-Multifunktionstasten, DAB+, Touchscreen und Rückfahrkamera, Lederlenkrad (bei Automatikgetriebe), Aktiver Abstands-Assistent DISTRONIC PLUS inkl. Lenkrad-Multifunktionstasten, Kombiinstrument mit Farbdisplay Mercedes-Benz, Akustik-Paket Mercedes-Benz, HYMER Premium Voll-LED Scheinwerfer, Ablage für Smartphones inkl. wireless charging Funktion mit Ladestandsanzeige, Ladepaket Instrumententafel mit 2 x USB-C Stecker 5V / 1x 12V-Steckdose, Vollautomatische Klimaanlage THERMOTRONIC inkl. Regensensor)
- Wohnkomfort-Paket 4 (Einlegeboden mit Holzoberfläche, Spannbettlaken nach Maß für Heckbetten individuell an Matratzenkonturen angepasst, 4 Kissen mit Bezug, Ambient-Light-System: Mehr-Ebenen Lichtsystem mit dynamischer und individueller Steuerung der Beleuchtung (inkl. Lichttemperatur) sowie stimmungsvoller Sockelbeleuchtung, 4 x 230 V / 1 x 12 V / 1 x Doppel-USB Zusatzsteckdosen (inkl. Küchenwand-Verkleidung))
- Abschließbares Fach auf der Beifahrerseite
- Wasserfilter für Frischwassersystem
- Sichtschutzrollo für Frontscheibe (von unten nach oben zuziehbar)
- Zusatzpolster zwischen den Längseinzelbetten inkl. integrierter Komfortaufstieg
- Markise mit Adapter, Gehäuse silber, 500 x 250 cm

- 22" oder 32" TV-Halter
- 32" Smart-LED-TV mit integrierten Lautsprechern, Fernbedienung, DVD-Laufwerk, HYMER Smart-Multimedia-System mit Bluetooth (DVB-T/C, DVB-S2) inkl. Receiver
- Satellitenantenne digital mit 80 cm Spiegel, ohne Receiver
- Chrom-Ausführung Bug (Kühlergrill- / Nebelscheinwerferblende)
- Zentralverriegelung für Fahrer-/Wohnraumtür und Garagentüren

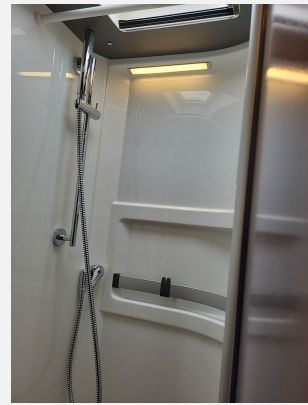
Ausstattung

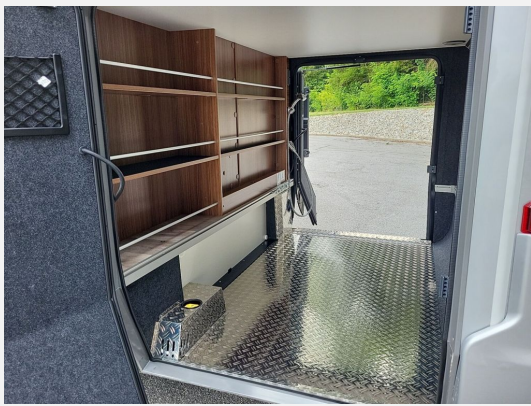
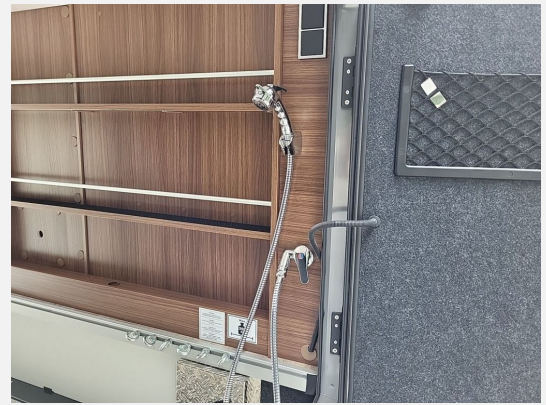
- Pakete (Autark-Paket, Winterpaket)
- Multifunktionslenkrad, Lederlenkrad, Zentralverriegelung, Allwetterreifen, ABS, ESP, Rußpartikelfilter, Abstandstempomat, Fernlichtassistent, Notbremsassistent, Regensensor, Servolenkung, Tempomat
- Doppelboden, GFK-Dach, Heckgarage, Markise
- Bettverbreiterung
- Klimaautomatik, Sitzheizung Fahrerhaus, Fußbodenheizung
- 3-Flammkocher
- Außendusche
- Gasaußensteckdose
- Radio/Tuner, DAB Radio, Android Auto, Apple CarPlay, Navigationssystem, Rückfahrkamera, SAT-Anlage, TV
- Lichtsensor, Lithiumbatterie
- Wechselrichter

Bilder









Verkäufer

Paul Motorhomes
Herr Tobias Langbein
Gutenbergstr. 1
94036 Passau

✉ t.langbein@paul.group