

Exposé

Hobby Excellent Edition 495 UL

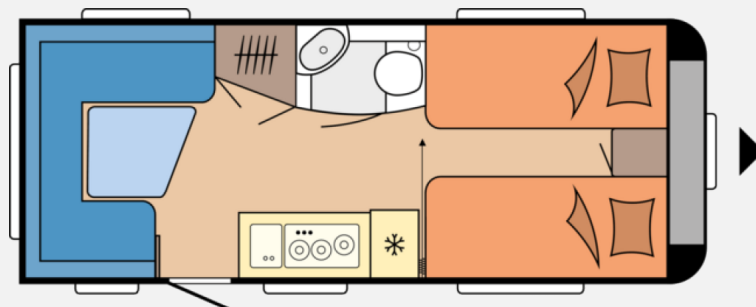
~~31.842,-€~~ **28.990,- €**

MwSt. ausweisbar

Fahrzeug



Grundriss



Technische Daten

Modell-/Baujahr	2025
Anzahl der Achsen	1
Anzahl Schlafplätze	4
Gesamtlänge	713 cm
Gesamtbreite	230 cm
Höhe	264 cm
Innenhöhe	195 cm
Umlaufmaß	971 cm
Aufbaulänge	594 cm
Masse in fahrber. Zustand	1312 kg
techn. zul. Gesamtmasse	1800 kg
max. Auflastung	213 kg
Liegeflächen	Bug (207x128) Hubbett (200x129) Heck (204x145/ 135)
Steckdosen 230V	7
	Einzelbett

Beschreibung

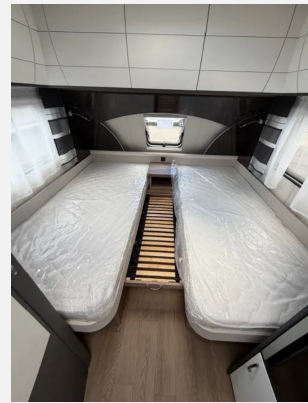
- Auflastung 1800 kg
- Bettverbreiterung
- Blechaplikation Seitenwand vorne
- incl. Fracht, Tüv und Zulassungsbescheinigung

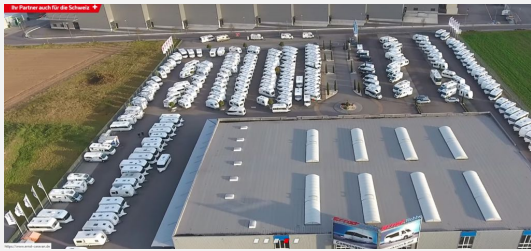
Irrtümer und Änderungen vorbehalten

Ausstattung

- Heizung TRUMA S-3004 mit Warmluftanlage und 12-V-Gebläse, Therme TRUMA für Warmwasserversorgung
- Kompaktwaschraum mit Waschbecken und Toilette, Banktoilette THETFORD
- Federkernmatratzen bei Einzelbetten, französischem Bett und Queensbett, Einzelbetten, Bettaufsteller für Lattenrost für Einzelbetten, mechanisch
- Einsäulenhubtisch, Kleiderschrank mit Innenbeleuchtung, Hängeschränke mit viel Stauraum und Soft-Close-Klappen, Staufach unter Sitzgruppe
- Abwassertank, 23,5 Liter, rollbar, Tauchpumpe, Gasregler mit Überdrucksicherung (DIN EN 12 864) und Schlauchleitung, Gasverteiler in Küchenzeile, Bedienpanel für Beleuchtungssystem und Tankanzeige, Lichtschalter für Kinder, Elektronisch geregelte 12 V- / 350 VA-Stromversorgung, FI-Schutzschalter, Antennensteckdose mit Koaxialkabelverlegung im Wohnbereich, PKW-Anschlussstecker JAEGER, 13-polig, Rauchmelder, Frischwassertank, 25 Liter, Vorzelt-Außensteckdose, inkl. 230-V-Ausgang, SAT- / TV-Anschluss
- Dachhaube DOMETIC SEITZ, Midi-Heki 700 x 500 mm, mit Verdunkelungs- und Insektenschutzplissee im Wohnraum, Winterbelüftung für Sitzgruppe, Stauschränke und Betten, Eingangstür einteilig, extrabreit mit Dreifachverriegelung, Fenster, Abfalleimer, Staufächern und Insektenschutzplissee im Türrahmen, Ausführung modellabhängig, Einstiegsgriff, Einstiegstritt, Integrierte Vorzelleiste, Regenmarkisenleiste mit Wasserablauf, Bug / Heck, Radkästen, wärmegeklämt, Radkastenblende mit Gummilippe für Windschürze, LED-Vorzeltleuchte, Gasflaschenkasten, passend für 2 x 11-kg-Flaschen, Dachhaube DOMETIC SEITZ, Mini-Heki 400 x 400 mm, mit Verdunkelungs- und Insektenschutzplissee im Schlafbereich, Dachhaube DOMETIC SEITZ, Micro-Heki 280 x 280 mm, mit Verdunkelungs- und Insektenschutzplissee im Waschraum, Stauraumklappe MAXI, THETFORD mit Zentralverschluss, 1.000 x 300 mm, abschließbar
- Kühlschrank DOMETIC, 133 Liter, 10er-Serie, inkl. 12-Liter-Frosterfach, mit Doppelanschlag, Absorbertechnik, Kocher und Spüle aus Edelstahl, mit 3-Flammkocher, elektrischer Zündung und zweiteiliger Glasabdeckung, Schubladen in Komfortgröße mit Vollauszug, Soft-Close und Push-Lock-Verschlässen, Besteckein-satz, Küchenrückwand mit vollintegriertem Verdunkelungs- und Insektenschutzrollo, Küchenleuchte, 230-V-Steckdosen und USB-Ladesteckdose, Küchenleuchte und separate Steckdosen, Gewürzborde, Handtuchhalter
- Deichselabdeckung, Ein-Schlüssel-Schließsystem, 3. Bremsleuchte integriert, Nebelschlussleuchte, Radstoßdämpfer, Schwerlaststützen, Zulassung für Tempo 100, Antischlinger-Kupplung KNOTT, Auflaufbremssystem KNOTT ANS mit automatischer Bremsnachstellung, Reifenreparaturset, Stützlastanzeige am Buglaufrad
- Stahlfelgen Silber mit Radzierblenden
- Vorhängefenster, ausstellbar, doppelt verglast und getönt, Kombikassetten mit Verdunkelungs- und Insekten-schutzrollo, für alle Fenster (außer Bad), Bugfenster mit vollintegriertem Verdunkelungs- und Insektenschutzplissee
- Cape Town / Weiß Matt / Platino
- Santo
- Leseleuchten im Schlafbereich, Ambientebeleuchtung, Ausführung modellabhängig, Eckregale mit Beleuchtung in der Sitzgruppe, Ausführung modellabhängig, Lesespots mit Farbspiel, dreistufig dimmbar, in der Sitzgruppe
- HOBBY CONNECT, Steuerung für Bordtechnik über Hobby-Bedienpanel und Bluetooth per App

Irrtümer und Änderungen vorbehalten





Verkäufer

Ernst Caravan & Freizeit Center GmbH (Ettenheim)
Herr Ernst
Rudolf Hell Straße 32-44
77955 Ettenheim

✉ alexander.ernst@ernst-caravan.de