

Exposé

Carthago c-tourer I 141 LE -elektr. Stützen/SAT/Markise

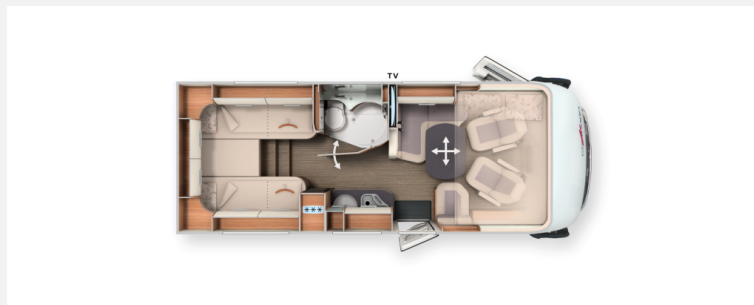
85.990,- €

Differenzbesteuerung gemäß §25a

Fahrzeug



Grundriss



Technische Daten

Modell-/Baujahr	2024
Erstzulassung	17.06.2025
TÜV	06/2028
Anzahl der Achsen	2
Leistung	132 KW / 180 PS
km Stand	2740 km
Umweltplakette	grün
Schadstoffklasse/-norm	Euro 6d-final
Basisfahrzeug	FIAT Ducato
Motordetails	Fiat Diesel 2,2 l Multijet 3
Getriebe	Automatik
Antriebsart	Frontantrieb
Anzahl Schlafplätze	2
Gesamtlänge	667 cm
Gesamtbreite	227 cm
Höhe	292 cm
Innenhöhe	198 cm
Aufbauart	Integriert
Leergewicht	3072 kg
Masse in fahrber. Zustand	3300 kg
techn. zul. Gesamtmasse	3500 kg
Zuladung	200 kg
max. Auflastung	4500 kg
Infrastruktur	Küche WC
Liegeflächen	Heck (200x85) Seite (203x111/ 65) Heck (190x85)
Sitze mit Gurt	4
Anhängerlast (gebremst)	2000 kg
Anhängerlast (ungebremst)	750 kg
Kraftstoff	Diesel
Heizung	Truma Combi 6
Kühlschrankvolumen	133 l
Gefriervolumen	12 l
Wasservorrat	150 l
Abwassertankvolumen	140 l
Batterie	1x 85 AH Ah
Polster	Malaga
Steckdosen 230V	5

Der Besondere Vollintegrierte von "Carthago" - hier OHNE HUBBETT - mit großem Innenraum! - "c-Tourer I 141 LE"-Modell 2023/2024-, FIAT - Serie 9 !, Serienausstattung laut PL.DE 2023/2024 zuzüglich Zusatz-und Sonderausstattung z.Bsp.:

- Fiat Multijet 3, Euro 6d FINAL, AddBlue, 180 PS, Serie 9,
- AL-KO Heavy Chassis (max. Auflastung auf 4.500 kg möglich - gegen Aufpreis!)
- 9G- Wandlerautomatik- Getriebe,
- 92 Ltr. Dieseltank, ABS, ASR, ESP, Traction Plus, Seitenwindassistent, Start/Stop, Kollisions Brems-system, Handschuhfach, Hillholder,
- Infotainment-Paket "FIAT" - inkl. Navigation für Reisemobile,
- Lederlenkrad + Schaltknauf in Leder,
- elektr. Stützenanlage - "Carbest",
- SAT Anlage "Cytrax" DX vision TWIN
- Digitales Kombiinstrument mit Farbdisplay,
- Radio in DAB+,
- Hillholder, Rückfahrkamera Einzellinse,

- Komfort Gasflaschenauszug System (2x 11kg Flaschen),
- 2x 150 AH Litium Ionen Batterie + Ladegerät+ Standby Lader (Aufpreispflichtig),
- Solaranlage 2x 130W !!, (Aufpreispflichtig),
- 2000 W Wechselrichter + sep. Vorrangschaltung (Aufpreispflichtig),

- SOG,

- Markise 4,5m,
- Außendusche (kalt/warm) in Heckgarage,
- Stilwelt : "Casablanca",
- Entfall HUBBETT - Schrankausbau BUG, (TOP),
- Automatische Klimaanlage (FH),

- Multimedia 10,1" inkl. Navigation/DAB*,
- 16" Alufelgen,
- Wandlerautomatik-Getriebe (9G-Tronic),

- "AL-KO"- Heavy Chassis 40H,
- Auflastung Zul.GG; auf 4.500 kg möglich,
- Markise 4,5m -Heckbündig montiert,
- XL- Aufbau tür inkl. Zentralverriegelung !,
- Autom. Antenne "Cytrax DX vision" (Aufpreispflichtig) ,

- 32" TV im Design TV Schrank,
- Heckgaragen Upgrade (Nadelfilz, Netze und Spanngurte),

- Zentralverriegelung für XL Aufbau tür "Premium two 2.0",

- Außendusche Heckgarage(Aufpreispflichtig),
- XL-Aufbau tür "premium two 2.o" inkl. ZV,

- DuoControl CS inkl. EisEx und Fernanzeige,
- Truma Combi 6,
- Rückfahrkamera (Einzellinse),
- Kaffee- Kapselmaschine,
- Teppichboden (WR+FR) komplett,
- Umbau Sitzgruppe zum Schlafplatz- (Aufpreispflichtig),
- Polster : "Malaga 23" ,
- "Carthago"- Schlafwelt,
- KEIN Mietfahrzeug, Nichtraucher, KEINE Tiere !
- Neuwagen Anschluss Garantie (Verlängerung) möglich. (Aufpreis)

Hinweis: Trotz sorgfältiger Überprüfung all unserer Preisauszeichnungen, kommt es immer wieder vor, dass sich Fehler einschleichen. Teilweise werden diese durch Übertragungsfehler in den Systemen der verschiedenen Plattformanbieter verursacht. Aber auch Irrtümer unsererseits sind nicht auszuschließen. Daher möchten wir Sie darauf hinweisen, dass sich alle Angaben ohne Gewähr verstehen und keinen Rechtsanspruch darstellen. Auch kann eine Preisauszeichnung nicht als Vertragsbestandteil deklariert werden. Legen Sie besonders Wert auf ein NICHT eindeutig bestimmtes Ausstattungsmerkmal, so teilen Sie uns dies VOR Vertragsabschluss gerne mit.

Fahrzeug kann ab sofort auf unserem Handelsplatz besichtigt werden!!! Vorvertrag möglich ! Gerne unterbreiten wir Ihnen auch ein interessantes Finanzierungsangebot über "Consorsfinance" ! Gerne freuen wir uns auf Ihr Interesse und Anfragen !

Ausstattung

- 132 kW / 180 PS, Euro 6d Final, f40 heavy, 9G-Wandlerautomatik
- Kraftstofftank 90 l, Auflastung von 4250 kg auf 4500 kg, **16" Alufelgen für f40 heavy Chassis**
- Start-Stopp-System, Klimaanlage manuell, Seitenwindassistent, Tempomat, ABS, ESP, ASR, elektronische Wegfahrsperrung, Hillholder, Hill Descent Control, Traction Plus, Stabilitätskontrolle für Anhänger, Kollisions-Bremssystem
- Lenkrad und Schaltknauf in Leder, Multifunktionslenkrad
- Zentralverriegelung für XL-Aufbautür, Dachmarkise Kassette Alu, 4,5 m
- Außendusche warm / kalt
- Solaranlage, Gasfilter für Truma DuoControl CS, Komfort-Gasflaschenauszugssystem, Truma DuoControl CS
- Stilwelt epic: Möbeldekor Brillantesche mit Dachschränkfronten in Hochglanz-Elfenbein, Teppichboden für Wohnraum, Teppichboden für Fahrerhausbereich, Entfall Hubbett, dafür Dachstauschränke, Stilwelt Casablanca
- Barcelona, Malaga
- Nutzhöhe bis 55,5 cm, Beheizter und beleuchteter Durchladestauraum, Außenzugang über mehrere große Klappen, Zentraler Durchladestauraum, Innenzugang über L-Wohnsitzgruppe
- Große Garagentür auf Beifahrerseite, Garagenboden mit GFK auf Ober- und Unterseite, Antirutschbelag, Rundum frostsicher isoliert und beheizt, Verzurrsystem über Aluminium-Tragholm inkl. 8 Verzurrösen, Rollergaragen-Upgrade
- Wand- und Dachinnenseite mit Mikrofaser-Klimawandbelag, L-Wohnsitzgruppe mit Seitensitzbank, 360°-Wohnraumbereich über Fußpedal drehbar, und zweifach verschiebbar, Ausdrehbarer Schuhschrank, Sitzpolster mit Mehrlagen-Premiumschaumkern und Rückenstützfunktion, Doppelverbindungstechnik "Durafix", Klappenschließer mit Softdämpfung, Gardinensystem inkl. Dekogardine abnehmbar, Wandverkleidung in Leder-Optik hinter Seitensitz

- 10 Jahre Dichtigkeitsgarantie, Holzfreier Karosseriebau - GFK-Dach und Bodenbelag, Dach-Wandverbindung über Dachrundung und Tragholme, Dachsystemschienen seitlich, Seiten- und Heckwand mit Aluminium, RTM-Hartschaum-Isolierkern, Boden-Seitenwandverbindung über vollflächig verklebte Aluminium-Tragholme, Außenklappen aus original Seitenwandmaterial "Carthago Isoplus", Klappendichtung innen- und außenliegend, Außenklappen und Aufbau­tür, Seitenschürzen segmentiert aus Aluminium-Profil, 4-teiliger Heckrahmen mit separater Heckstoßstange, Carthago Rückleuchten mit Carthago C-Branding in LED, Aufbau­fenster Seitz S4, LED-Außenleuchte über Aufbau­tür, Einstiegsstufe Aufbau­tür
- KEIN Hubbett - dafür Schrankausbau Bug
- Küchenarbeits­oberfläche in kratzfestem Schieferdekor, Arbeitsfläche unterleuchtet mit LED-Lichtband, Küchenzeile mit Besteckauszug, Separater Abfallbehälter im getrenntem Hygienebereich, Küchenauszüge rollengelagert "easy glide", 3-Flammen-Herd "Profi Gourmet", Edelstahl-Rundspüle, Wasserarmatur in Metallausführung, Küchenrückwand in Dekorglas Creme, Großer Kühlschrank, Kaffeekapselmaschine
- Komfort-Gasflaschenauszug inkl. DuoControl CS
- Rückfahrkamerasystem
- Nichtraucherfahrzeug

Bilder







Verkäufer

Freizeitfahrzeuge Schittkowski e.K.
Herr O. Rüttinger
Stadelner Hauptstraße 140
90765 Fürth

✉ o.ruettinger@reisemobile-schittkowski.de