

Exposé

Concorde Liner 1095 GI \*MwSt. ausweisbar

**524.800,- €**

MwSt. ausweisbar

Fahrzeug



## Technische Daten

<b>Modell-/Baujahr</b>	2023
<b>Anzahl der Achsen</b>	2
<b>Leistung</b>	315 KW / 428 PS
<b>km Stand</b>	45000 km
<b>Umweltplakette</b>	grün
<b>Schadstoffklasse/-norm</b>	Euro 6
<b>Basisfahrzeug</b>	MB ACTROS 1833 L
<b>Getriebe</b>	Automatik
<b>Antriebsart</b>	Heckantrieb
<b>Anzahl Schlafplätze</b>	4
<b>Gesamtlänge</b>	1107 cm
<b>Gesamtbreite</b>	250 cm
<b>Höhe</b>	398 cm
<b>Aufbauart</b>	Integriert
<b>techn. zul. Gesamtmasse</b>	18000 kg
<b>Infrastruktur</b>	Küche WC
<b>Sitze mit Gurt</b>	5
<b>Kraftstoff</b>	Diesel
<b>Vorbesitzer</b>	1
	TÜV neu, Gasprüfung neu, Dichtigkeitsprüfung neu
	L-Sitzgruppe, Barsitzgruppe
	Hubbett, Queensbett

**MwSt. ausweisbar!**

Sonderausstattung:

- Motorvariante 2 (6 Zylinder, Hubraum 10,7 l, 315 kW (428 PS), Drehmoment 2100 Nm)
- Hydraulische Hubstützenanlage
- High Performance Motorbremse
- Breitreifen für Vorderachse 385 / 55R22,5
- Leichtmetallfelgen Alcoa Dura bright
- Sekundär-Ölretarder
- Original Leder-Lenkrad
- Luxus-Fahrerhaus-Schwingsitze, luftgefedert, Klimafunktion und Sitzheizung
- Kraftstofftank 500 l
- Drivers-Assistenz-Paket (Multimedia Cockpit mit 12" Primär- und 10" Sekundärdisplay, MB-Truck Navigationssystem, Verkehrszeichen-Assistent, Active-Drive Assist 2, Klimaautomatik mit Restwärmenutzung anstatt Klimaanlage, Abstandshalte-Assistent)
- Doppelton-Druckluftfanfare
- Seitenwand Design Paket "Centurion Style" (-Seitenwandbeplankung in Echtglas - C-Spange um Fahrerhaus-Seitenscheiben)
- Echtglasfenster im Wohnraum (doppelverglast und getönt, ausstellbar, mit Verdunklungsplissee und Fliegenrollo)
- Hydraulische Heckklappenöffnung mit Lift-Up-System (mit Funk-Fernbedienung für Heckklappe, Seilwinde und Garagenbeleuchtung (für G-Modelle))
- Zentralverriegelung für Stauraumklappen mit elektrischer Sensoröffnung (Stauraumklappen mit Gasdruckfedern und ohne Griffmulden (ohne Schürzenklappen, Gaskastentür, WC-Servicetür und Garagentür bei G-Modellen))
- Dachmarkise 2 x 4 m in Dachprofil integriert, elektrisch
- LED-Dachbeleuchtung (Fahrer- und Beifahrerseite: getrennt schaltbar und dimmbar, Schaltfunktion an Tür- und Armaturenbrett, Heck: Schaltfunktion am Armaturenbrett)
- Bugspiegel rechts und links (für Reisebus-Außenspiegel)
- Reisebus-Außenspiegel im Centurion-Style (weiß lackiert)
- Armaturenbrett und -Abdeckung (mit Kunstleder Bicolor "Vanille / Terra" bezogen)
- Staufach hinter Seitenschürzenklappe Fahrtrichtung rechts hinter Vorderachse
- Möbelierung in Atlas Zeder
- Hubbett mit elektrischer Betätigung (mit Unterfederung, anstelle Frontoverschränke)
- Jalousien Wohnraum in Holzoptik
- Barversion mit verstellbarem Einzelsitz und CL-Lounge (5 Personen-Zulassung)
- Panorama-Dachluke im Schlafraum
- Hybrid-Ceran-Kochfeld (mit zwei Gas-Kochfeldern und einem Induktionskochfeld)
- Kompressor Kühlschrank 177 l / Mikrowellenkombination
- Dachventilator (mit Be- und Entlüftungsfunktion)
- Geschirrspülmaschine (unter Kochmulde)
- Elektro-Leistungspaket "Ultra-Power" (2 x Lithium-Batterie 400 Ah (anstatt Serien-Aufbaubatterie), Kombi-Ladegerät 150 A, Sinus Wechselrichter von 12 V auf 230 V, 6000 W Spitzen- und 3000 W Dauerleistung mit Netzmangelausgleich, Ladewandler 2 x 50 A)
- Birdview 4-Kamera-Rundumsichtsystem
- Solaranlage mit ca. 1.400 W max. Leistung
- Satelliten-TV-Anlage mit Full HD LED Smart TV 40" im Oberschrank rechts, elektrisch absenkbar
- Full HD LED Smart TV 32" für Heckschlafraum (mit integriertem TV-Tuner)
- 5G-WLAN Router
- High-End Soundsystem fahrzeugakustisch und fahrzeugspezifisch eingemessen. (Bestehend aus: 3-Wege Soundsystem "Fahrerhaus" (2x Softdome-Hochtöner, 2x Mitteltöner, 2x Tief-Mitteltöner), 2-Wege Wohnraumsystem (2x

Softdome-Hochtöner, 2x Mitteltöner), Performance Rearsystem, Bassreflex Subwoofer, HighPower 7-Kanal-DSP-Verstärker)

-Akustik-Paket Heckschlafrum (2x 2-Wege Lautsprechersystem, 2 x Tief- Mitteltöner und 4-Kanal Verstärker zur Klangoptimierung Full HD LED Smart TV)

-Steckdosenkombination, 230 V / 12 V / Antenne, (mit Bodendurchführung, Position: im Außenstaufach rechte Fahrzeugseite (für wahlweisen TV-Außenanschluß) (Sat-Ausgang))

-Außendusche im Technikfach "Wasser" (Fahrerseite)

-Behälter für Fäkalien- / Abwasser-Ablassschlauch (am Fahrgestell)

-SOG-Comfort-Toilettenentlüftung mit Aktivkohlefilter für Festtank (Absaugung am Toilettenbecken)

-Gas-Alarm zur Wohnraumüberwachung (Kohlenmonoxid, Propan, Butan, Betäubungsgas, KO-Gas)

-Gastank ca. 200 l mit Gasfernschalter (Gas-Vorfilter, Gasfernbefüllung, Crashsensor und Füllstandsanzeige im Display des Kontrollpanels, inkl. Schürzenklappe (inkl. Gastankfüllung))

-Dachklima 2200 W (mit Heizelement 1700 W (Fahrzeuggesamthöhe plus 130 mm))

-Klimagerät 2200 W für Schlafrum (mit Infrarot-Fernbedienung (Montage im Doppelboden))

-Hybrid Heizungssystem (Webasto-Dieselheizung 5,2 kW gekoppelt zur Alde-Warmwasserheizung)

-Alde-Flow 6 l Warmwasser Zusatzboiler

-Spiegelschranktüren mit Innenspiegel

-Duscharmatur mit Regenwalddusche (und Handbrause mit Wandhalterung)

-Elektrische Ablassventile (für Grau- und Schwarzwassertank inkl. Kamera)

-Wasserfiltersystem Carawater Filtradoc L

-Spülvorrichtung Abwassertank

-Leder-Polsterung "Vanille"

-Hochwertiger Bodenbelag "Amtico"

-Keramikversiegelung außen + innen

-App-Steuerung Dachfenster (Magic Open)

-USB-Doppelsteckdose

-WiFi-Modul für Hubstützen -3 Zusätzliche 230V Steckdosen Garage

#147 gelb

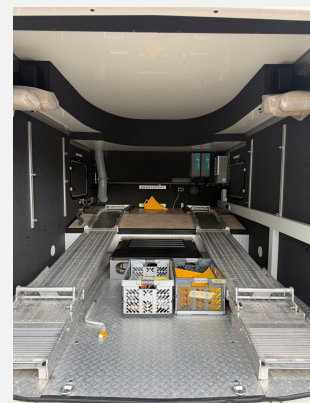
Trotz größter Sorgfalt sind Fehler in dieser spezifischen Fahrzeugbeschreibung nicht ausgeschlossen. Die Beschreibung dient lediglich der allgemeinen Identifizierung des Wagens und stellt keinen Vertragsbestandteil im rechtlichen Sinne dar. Ausschlaggebend sind einzig und allein die Vereinbarungen im Kaufvertrag. Den genauen Ausstattungsumfang erhalten Sie von Ihrem Verkaufsberater vor Ort. Zwischenverkauf vorbehalten.

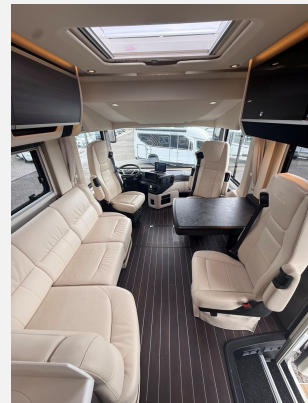
## Ausstattung

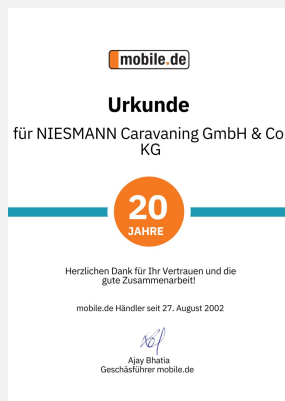
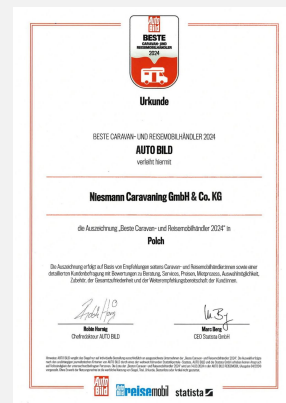
- Klimaanlage FH manuell, Klimaanlage Dach, Klimaanlage Unterflur
- Nichtraucherfahrzeug

Trotz größter Sorgfalt sind Fehler in dieser spezifischen Fahrzeugbeschreibung nicht ausgeschlossen. Die Beschreibung dient lediglich der allgemeinen Identifizierung des Wagens und stellt keinen Vertragsbestandteil im rechtlichen Sinne dar. Ausschlaggebend sind einzig und allein die Vereinbarungen im Kaufvertrag. Den genauen Ausstattungsumfang erhalten Sie von Ihrem Verkaufsberater vor Ort. Zwischenverkauf vorbehalten.

## Bilder







**Verkäufer**

Niesmann Caravaning GmbH & Co.KG  
Fahrzeugverkauf Niesmann Caravaning  
Kehrstraße 51  
56751 Polch

✉ [caraworld@niesmann.dealerdesk.de](mailto:caraworld@niesmann.dealerdesk.de)