

Exposé

## Weinsberg CaraOne 420 QD MJ2026

**18.850,- €**

MwSt. ausweisbar

Fahrzeug



**Technische Daten**

<b>Anzahl der Achsen</b>	1
<b>Anzahl Schlafplätze</b>	4
<b>Gesamtlänge</b>	635 cm
<b>Gesamtbreite</b>	220 cm
<b>Höhe</b>	257 cm
<b>techn. zul. Gesamtmasse</b>	1350 kg
<b>Infrastruktur</b>	Küche
<b>Farbe</b>	weiß
	TÜV neu
	Seitensitzgruppe
	Sitzumbaubett

## Beschreibung

**Modelljahr:** 2026

**Grundriss:** Querbett

**Umlaufmaß (cm):** 897

**Bezüge:** Dusk

### SONDERAUSSTATTUNG

- Auflastung auf 1.350 kg\* (1.350 kg-Fahrwerk)
- Smart-Paket
- Advanced-Paket
- Polster: DUSK
- GRP-WWW-Bereitstellungspaket Caravan Center Nord (Frachtkosten/Zulassungsdokumente und Gasprüfungsdokumente/Technische Durchsicht vor Übergabe/Fahrzeugreinigung von innen und außen/60 minütige Fahrzeugübergabe)
- Tageszulassung

Fahrwerk mit Längslenkerachse, Monoachser, Schwerlastkurbelstützen, Hydraulische Radstoßdämpfer, 5-Loch-Radbefestigung, Rückfahrautomatik, Handbremse servounterstützt, 14" Bereifung, Stahlfelgen, Gaskasten mit Außenklappe und Metallboden, Dachhaube 28 x 28 cm mit Insektenschutz (Toilettenraum), GFK-Dach mit reduzierter Hagelempfindlichkeit, Alu-Hammerschlag an den Seitenwänden (Bug und Heck in Glattblech), Vorzeltleuchte in LED-Technik, Schränke und Staukästen hinterlüftet, Möbeldekor: Salinas Eiche, Vinyl-Bodenbelag, EvoPore HRC Matratze (nur Festbetten), 3-Flammen-Kocher mit Glasabdeckung, Kühlschrank 98 Liter, Kassetten-Toilette DOMETIC drehbar, Gasheizung TRUMA Heizung S 3004

Irrtümer und Änderungen vorbehalten

## Ausstattung

- Gasheizung

Irrtümer und Änderungen vorbehalten





## Bilder

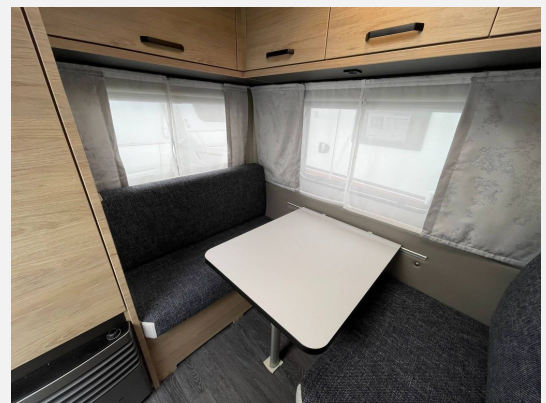
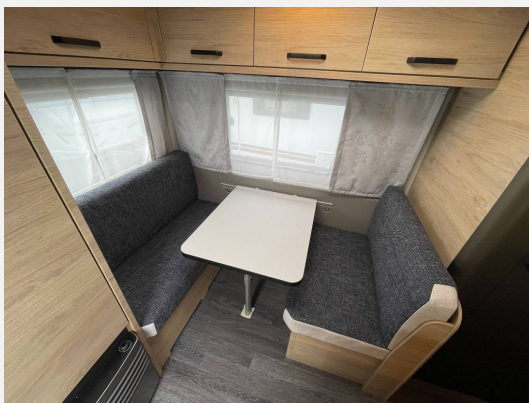


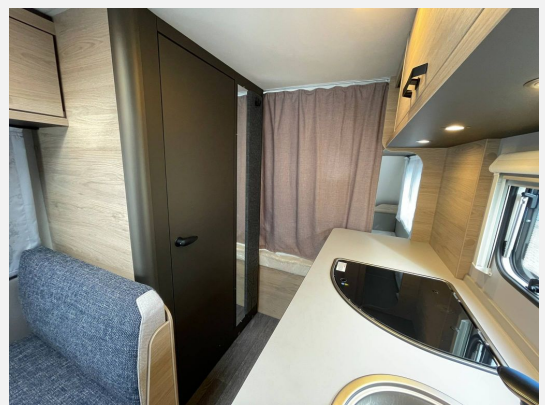


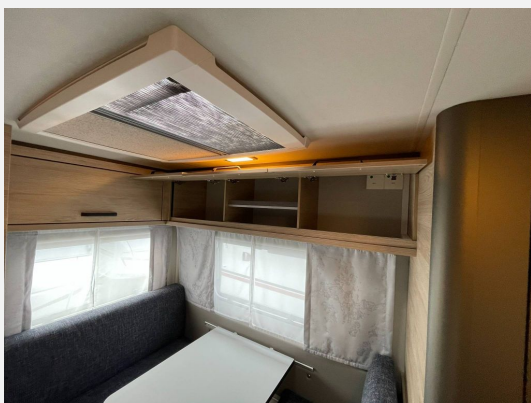
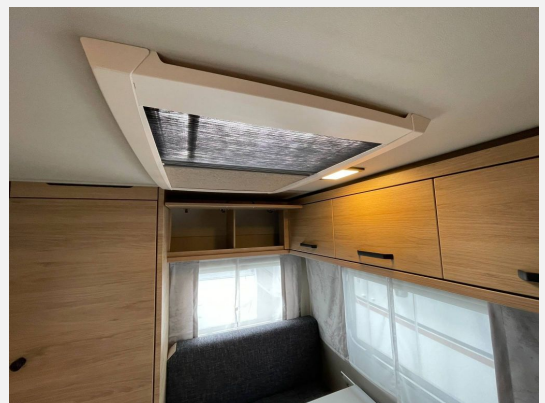


### Unsere Leistungen auf einen Blick:

-  Live-Besichtigungen per Videochat
-  Attraktive Finanzierungsangebote
-  Zulassungsservice & Fahrzeug Export
-  Ankauf von Gebrauchtfahrzeugen









## Verkäufer

Caravan Center Nord GmbH  
Verkauf Fahrzeuge  
Am Oxer 16  
24955 Harrislee

✉ [caraworld@caravan-center-nord.dealerdesk.de](mailto:caraworld@caravan-center-nord.dealerdesk.de)