

Exposé

Bürstner Signature SFT 7.1 Verfüg./Sparen Sie 11.607,- €

**116.999,- €**

MwSt. ausweisbar

Fahrzeug



## Technische Daten

<b>Modell-/Baujahr</b>	2026
<b>Anzahl der Achsen</b>	2
<b>Leistung</b>	132 KW / 180 PS
<b>Umweltplakette</b>	grün
<b>Schadstoffklasse/-norm</b>	Euro 6e
<b>Basisfahrzeug</b>	FIAT Ducato
<b>Getriebe</b>	Automatik
<b>Antriebsart</b>	Frontantrieb
<b>Anzahl Schlafplätze</b>	4
<b>Gesamtlänge</b>	717 cm
<b>Gesamtbreite</b>	230 cm
<b>Höhe</b>	286 cm
<b>Aufbauart</b>	Teilintegriert
<b>techn. zul. Gesamtmasse</b>	4500 kg
<b>Infrastruktur</b>	Küche WC
<b>Liegeflächen</b>	Heck (204x73& 197x73) Hubbett (193x130)
<b>Sitze mit Gurt</b>	4
<b>Kraftstoff</b>	Diesel
<b>Farbe</b>	grau
	Face-to-Face Sitzgruppe
	Einzelbett, Hubbett

**Interne Nummer bei Rückfragen: LZ 839**

Das Fahrzeug verfügt über folgende **Serienausstattung**:

Fiat Ducato Multijet 3 - 2,2l - 140 PS – **Automatikgetriebe**, Stahlfelgen 16", AL-KO Tiefrahmenchassis, Außen-spiegel elektrisch verstell- und beheizbar, Dieseltank 60 L, ESP inkl. ASR, Hill Holder und Traction Plus, Eco Start & Stopp Funktion, Ganzjahresreifen, **Reifendruckluftsensoren**, Tempomat mit Geschwindigkeitsbegrenzer, Airbag Fahrer und Beifahrer, Klimaanlage im Fahrerhaus mit manueller Einstellung, **Lenkrad in Neigung und Höhe verstellbar**, Coupe-Einstieg, Elektrisch ausfahrbare Einstiegsstufe, GFK-Dach, -Seitenwand, -Vollform-2 Flammen-Kocher mit integrierter Spüle und separater Glasabdeckung-Heckwand, Hubbett elektrisch, 2 Flammen-Kocher mit integrierter Spüle und separater Glasabdeckung, **Kühlschrank, 90 L (davon 11 L Gefrierfach)**, Abwassertank isoliert und beheizt, Lithium-Batterie - 150 Ah, Gasheizung Combi 6 u.v.m.\*

zusätzlich verfügt das Fahrzeug über folgende **Sonderausstattung**:

- **Fiat Duacto 180 PS Automatik 4.500 Kg**
- **Full-LED-Scheinwerfer**
- **Dieseltank 90l**
- Sofa Fahrerseite zur L-Sitzbank
- **Alufelgen 18“ schwarz matt**
- Regalsystem in Garage
- Garagenklappe FS / **Markise 4m**
- **Anhängerkupplung abnehmbar**
- Signature expedition grey
- Signature Line Design / Design sticker orange accent / Mirror caps orange
- Spannbetttuch für Festbett und Hubbett
- Matratzentopper/Zusatzpolster für Liegewiese
- Ablaufventil für AWT elektrisch
- 230V Steckdose & Außendusche in Heckgarage
- Kombisteckdose außen 230V/12V/TV-Vorbereitung / Gasaußenanschluss
- Bürstner Connect / Vorbereitung Klima, Sat & Solar
- **Küchen-Paket Premium** (Gastronormbehälter für Kompressorkühlschublade, Kompressorkühlschublade 138 l inkl. separatem Gefrierfach (12 l), Küchenarbeitsflächenerweiterung durch Auszug, Elektrischer Küchenlift mit indirekter Beleuchtung und 230 V Steckdose, Mineralstoffarbeitsplatte\*)
- **Technik- & Design-Paket Chassis** (Lederlenkrad und Lederschaltknopf, Armaturenbrettveredelung Techno, Lenkrad mit Bedienelementen für Radio, Wireless Phone Charger, Digitales Cockpit, Automatische Klimaanlage im Fahrerhaus, mit Pollenfilter\*)
- **Multimedia-Paket Twin SAT** (SAT-Anlage Teleco HD Telesat 65 cm TWIN, Smart TV 32 Zoll, Smart TV 22 Zoll (im Schlafbereich), Halterung für Flachbildschirm, Halterung für Flachbildschirm zusätzlich im Heckbereich inkl. Vorbereitung 2. TV-Platz, Multimediasystem (DAB+, Bluetooth und Wireless Android Auto bzw. Apple Car Play) mit 9" Touchscreen, inkl. Rückfahrkamera, Radiovorbereitung inkl. Heckkameravorbereitung\*)
- **Winter-Paket** (Sitzheizung Fahrer & Beifahrer, Warmwasserheizung mit integriertem 8,4 L Boiler und Elektroheizstab 3000 W, Zusatzwärmetauscher für Warmwasserheizung\*)
- **Komfort-Paket 2 Aufbau** (Innenverkleidung stoffbezogen, Fahrerhausverdunkelung, Cassettenplissees Front- und Seitenscheiben, Filz-Schiebetür zwischen Schlaf- und Wohnbereich, Fliegenschutz Aufbau-tür, Zentralverriegelung Aufbau-tür, Komfortmatratze inkl. Froli-Schlafsystem für Heckbett(en), Rahmenfenster, Ambiente-Beleuchtung\*)
- **Fußbodenerwärmung im FH - ALDE**
- Fracht & Zulassungsdokumente\*

\*Irrtümer vorbehalten

**Gesamtpreis: 128.606,- €**

**Ihre Ersparnis: 11.607,- €**

Alle gemachten Angaben im Inserat dienen lediglich der allgemeinen Beschreibung des Fahrzeugs und sind keine zugesicherte Eigenschaft. Alle Maß- u. Gewichtsangaben wurden aus den Fahrzeugunterlagen entnommen.

Sollten Sie noch Fragen haben oder weitere Bilder zur Ansicht wünschen, können Sie sich gern per Telefon oder per Email bei uns melden. Wir freuen uns Sie schon bald als Kunden bei uns begrüßen zu dürfen.

Irrtümer und Änderungen vorbehalten

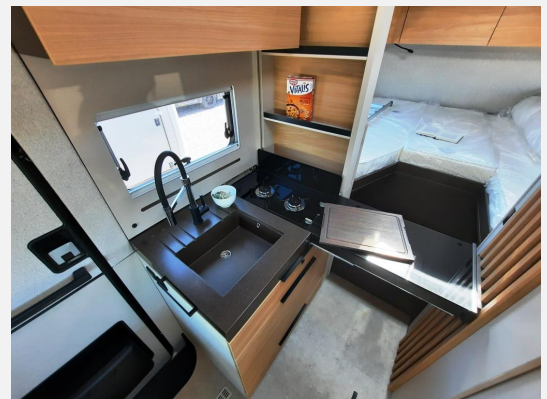
## Ausstattung

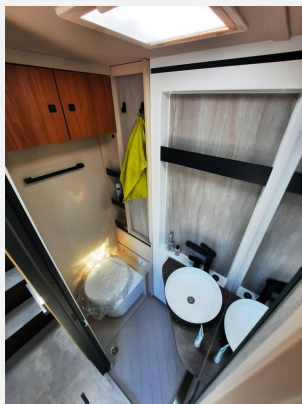
- Pakete (Winterpaket)
- ABS, Airbag Fahrer, Airbag Beifahrer, ASR, Alufelgen, Außenspiegel beheizbar, Außenspiegel elektrisch, Anhängerkupplung, Beifahrersitz drehbar, Elektr. Fensterheber, ESP, ESP inkl. Hill-Holder, Größerer Dieseltank, Lederlenkrad, Multifunktionslenkrad, Pilotensitze, Rußpartikelfilter, Zentralverriegelung, Wegfahrsperr, Tempomat, Tagfahrlicht, Servolenkung, Tagfahrlicht LED
- 2. Garagentür, Außenstauraumklappe, Ausstellfenster, Einstiegsstufe elektrisch, Rahmenfenster, Vorzeltleuchte, Verdunklungs- und Fliegenschutzrollos, Markise, Heckgarage, Hebe-Kippfenster, GFK-Dach, GFK-Aufbauwände
- Ambiente-Beleuchtung, LED-Beleuchtung, Fahrersitz drehbar, Fahrerhaussitze drehbar, Fahrerhaus-Verdunklungssystem
- Klimaanlage, Sitzheizung Fahrerhaus, Klimaanlage FH manuell, Gasheizung
- Kühlschrank mit Frostfach, 2-Flammkocher, Kompressor-Kühlschrank
- Cassetten-Toilette, Dusche, Frischwassertank, Warmwasser, Warmwasserboiler
- Gasflaschenkasten für: 2x11 kg Fl.
- TV, TV-Halter, SAT-Anlage, SAT-Anlage automatisch, Radio/Tuner, DAB Radio, Bluetooth Fahrerhaus, Apple CarPlay, Android Auto, Rückfahrkamera
- Solaranlage
- Scheckheft gepflegt, Nichtraucherfahrzeug

Irrtümer und Änderungen vorbehalten

## Bilder







**Verkäufer**

Freizeit-Center Albrecht GmbH & Co. KG  
Herr Marcel Albrecht  
Porschestraße 15  
21423 Winsen (Luhe)

✉ [info@freizeit-mobil-erleben.de](mailto:info@freizeit-mobil-erleben.de)