

Exposé

## Dethleffs Globetrail 75K 600 DS Fiat

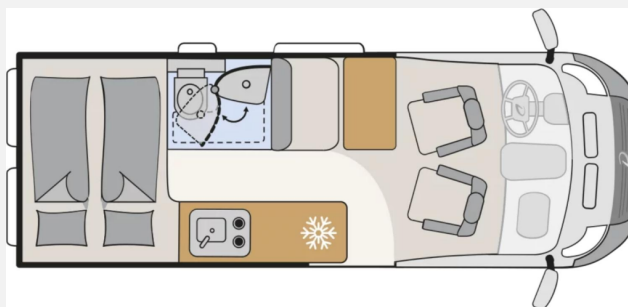
**82.900,- €**

MwSt. ausweisbar

Fahrzeug



Grundriss



## Technische Daten

<b>Modell-/Baujahr</b>	2026
<b>Anzahl der Achsen</b>	2
<b>Leistung</b>	132 KW / 180 PS
<b>Umweltplakette</b>	grün
<b>Schadstoffklasse/-norm</b>	Euro 6e
<b>Basisfahrzeug</b>	Fiat Ducato
<b>Motordetails</b>	Multijet 3
<b>Getriebe</b>	Automatik
<b>Antriebsart</b>	Frontantrieb
<b>Anzahl Schlafplätze</b>	2
<b>Gesamtlänge</b>	599 cm
<b>Gesamtbreite</b>	205 cm
<b>Höhe</b>	265 cm
<b>Innenhöhe</b>	189 cm
<b>Aufbauart</b>	Campervan
<b>Masse in fahrber. Zustand</b>	3035 kg
<b>techn. zul. Gesamtmasse</b>	3499 kg
<b>Zuladung</b>	464 kg
<b>Infrastruktur</b>	WC
<b>Liegeflächen</b>	double_couch (197x157/140)
<b>Sitze mit Gurt</b>	4
<b>Radstand</b>	404 cm
<b>Anhängerlast (gebremst)</b>	2500 kg
<b>Anhängerlast (ungebremst)</b>	750 kg
<b>Kraftstoff</b>	Diesel
<b>Heizung</b>	Truma Combi 6E
<b>Wasservorrat</b>	100 l
<b>Polster</b>	Scandi Bronze
<b>Steckdosen 230V</b>	1
<b>Steckdosen USB</b>	2
<b>Farbe</b>	blau
	Seitensitzgruppe
	Doppel-/franz. Bett

## Beschreibung

- Bronze - Eternal Blue (600DK/DS/DR) (Wohnwelt Scandi Bronze, Möbeldekor Amberes Oak, Absatzdekor Trace Dark Grey, Pack Easy Driving Plus (New Pack Safety, Stoßfänger in Wagenfarbe, Skid Plate Schwarz, Nebelscheinwerfer, Adaptiver Tempomat ACC), Pack Vision Level 2 (Seitenspiegel anklappbar, Parksensoren hinten, Totwinkelassistent), Automatische Klimaanlage, Digitale Rückfahrkamera, Digitales Cockpit, Radio Navigation mit 10 Zoll Display, Wireless Phone Charger, Vorzeltleuchte, Indirekte Beleuchtung, LED-Lichtröhre in der Küche, Vorbereitung Solarmodule, Truma Bedienteil CP Plus, 230-V-Steckdose im Oberschrank Bug links (Sitzgruppe), 12-V-Steckdose im Heckbereich links unten, Zusätzliche Doppel-USB-Steckdose im Bug links, Drehplatte für Tischerweiterung, Fenster mit Fliegenschutz und Verdunklungsrollo im Heck links, Markise 3,75 m (600), Sonderfolierung Bronze 75k, 18" Borbet Felgen Bronze mit M&S Bereifung, Sonderlackierung Matt - Eternal Blue)
- Fiat Ducato MultiJet 180 (2,2 l / 180 PS / 132 kW) - 3.499 kg Automatikgetriebe
- Voll LED Frontscheinwerfer
- Abwassertank isoliert und beheizt
- Gas-Elektroheizung Combi 6E inkl. Truma Bedienteil CP Plus

Irrtümer und Änderungen vorbehalten

## Ausstattung

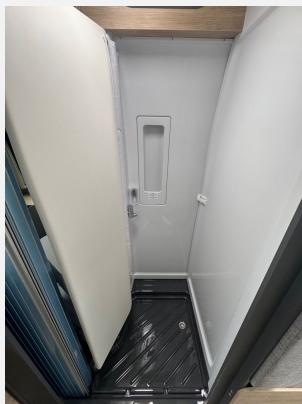
- Multifunktionslenkrad, Lederlenkrad, Zentralverriegelung, Allwetterreifen, ABS, ESP, Rußpartikelfilter, Abstandstempomat, Fernlichtassistent, Notbremsassistent, Spurhalteassistent, Verkehrszeichenerkennung, Regensensor, Servolenkung, Tempomat
- Markise
- Klimaautomatik
- Kompressor-Kühlschrank
- Radio/Tuner, DAB Radio, Android Auto, Apple CarPlay, Navigationssystem, Rückfahrkamera
- Lichtsensor

Irrtümer und Änderungen vorbehalten

## Bilder







**Verkäufer**

Caravan Rossol GmbH  
Verkaufsteam Rossol  
Kroppentalstraße 1  
06618 Naumburg

✉ [caraworld@transfer.syscara.com](mailto:caraworld@transfer.syscara.com)