

Exposé

Adria TWIN Twin 640 SGX ++WHITE-EDITION++

73.634,- €

MwSt. ausweisbar

Fahrzeug



Technische Daten

Anzahl der Achsen	2
Leistung	132 KW / 179 PS
Umweltplakette	grün
Schadstoffklasse/-norm	Euro 6e
Basisfahrzeug	FIAT Ducato
Getriebe	Automatik
Antriebsart	Frontantrieb
Anzahl Schlafplätze	2
Gesamtlänge	636 cm
Gesamtbreite	205 cm
Höhe	259 cm
Aufbauart	Campervan
techn. zul. Gesamtmasse	3500 kg
Infrastruktur	Küche
Kraftstoff	Diesel
Farbe	weiß
	TÜV neu
	Seitensitzgruppe
	Einzelbett

Modelljahr: 2026

Bezüge: Arno

Chassis: FIAT Ducato

SONDERAUSSTATTUNG

- SERIEN-HIGHLIGHTS der ADRIA VANS (1): Fahrer- und Beifahrer-Airbag; Elektronisches Stabilitätsprogramm (ESP); Antriebsschlupfregelung (ASR); Elektronisches Teil-Sperrdifferential (nur bei Citroen/Fiat); Motor-Schleppmomentregelung (nur bei Citroen/Fiat); Lastabhängige Fahrdynamikregelung (LAC); Elektronische Bremskraftverteilung (EBD/EBV); Nebelscheinwerfer (nur bei Mercedes); Komfort-FH-Sitze mit Armlehnen
- SERIEN-HIGHLIGHTS der ADRIA VANS (2): höhen bzw. neigungsverstellbar; Außenspiegel elektrisch verstell- und beheizbar; Panorama-Dachhaube Front (nur bei Supreme/Sports/Supertwin); Klimaanlage Fahrerhaus; Brems-Assistent; Antiblockiersystem (ABS); Hill Holder; Euro 6/VI Abgastechnik mit AdBlue; Stopp-Start-Automatik; Servolenkung variabel; Tagfahrlicht; Fensterheber Fahrerhaus elektrisch; Funk-Zentralverriegelung; Tempomat
- Serienausstattung TWIN: Polster "Arno", Airbag Fahrer+Beifahrer, ABS, ASR, ESP, Hillholder, Traction+, Tempomat, Funk Zentralverriegelung, Außenspiegel elektrisch verstell- und beheizbar, Fensterheber Fahrerhaus elektrisch, Isofix-Befestigung Rückbank (1 Stück), Stopp-Start-Automatik, Reifen-Reparaturset, dreh- und höhenverstellbare Komfort-Fahrerhaus-Sitze mit Armlehnen im Wohnraumdesign, Tagfahrlicht, Stopper an Schiebetür, Fenster seitlich im Schlafraum (nur bei 640sgx/640slb), Dusche, Schwenkbad, Cassetten-Toilette mit elektrischer Spülung
- Serienausstattung TWIN Twin: Klimaanlage Fahrerhaus, Getriebe manuell (6+R), Front-Antrieb, Dachhaube Wohnraum 70x50cm, Dachhaube Schlafraum 40x40cm, APP-Vorbereitung MACHbasic, AGM- Wohnraumbatterie 100Ah
- 16"-Leichtmetall-Felgen (4 Stück, statt Stahl) + Lenkrad in Lederoptik
- Lackierung Stoßfänger vorne + Nebelscheinwerfer
- Heizung Combi D 4 (statt Combi 4, nur bei Truma)
- Kühlschranks 138l (statt 84l, nicht bei 540 / 600 SLB / Supertwin 600 SPB)
- Solar-Anlage (nicht mit VMZ440C6)
- Sonnenschutz-Markise
- Radio-Vorbereitung Fahrerhaus
- Fahrerhaus - Plisse- Verdunkelung
- Fliegenschutz Schiebetür
- Lichtmaschinen-Booster
- GRP-AKW (Bereitstellungspaket CCN - Frachtkosten + Zulassungsdokumente + Übergabedurchsicht)

Irrtümer und Änderungen vorbehalten

- Tempomat, Lederlenkrad, ABS, Zentralverriegelung, Multifunktionslenkrad, ESP, Servolenkung, Notbremsassistent
- Markise
- Klimaanlage, Dieselheizung
- Radio
- Solaranlage

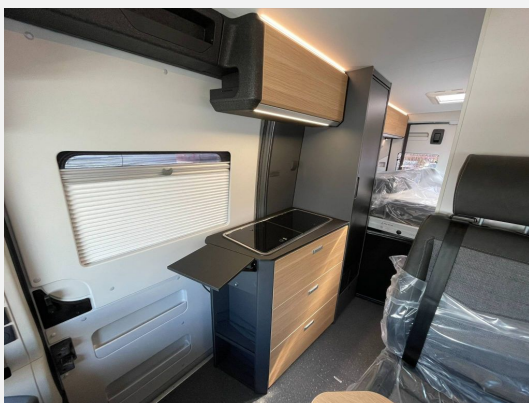
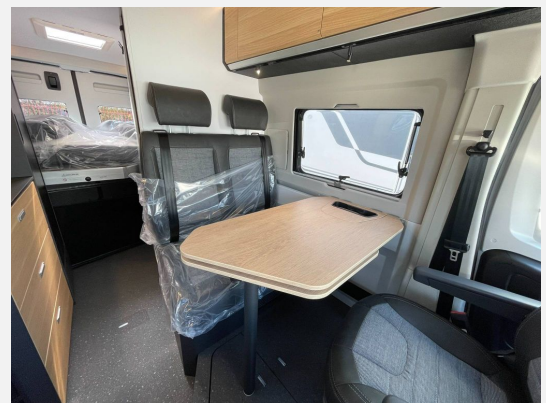
Irrtümer und Änderungen vorbehalten



**SCHNELL UND
UNKOMPLIZIERT
ZU IHREM
WUNSCHFAHRZEUG**





Als Händler-Partner der Consors-Finanz
und der Bank11 unterbreiten wir Ihnen
gerne ein attraktives Angebot zur
FAHRZEUGFINANZIERUNG

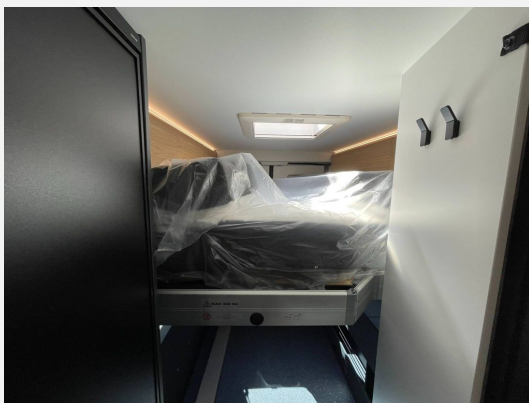
Wir beraten Sie gerne!

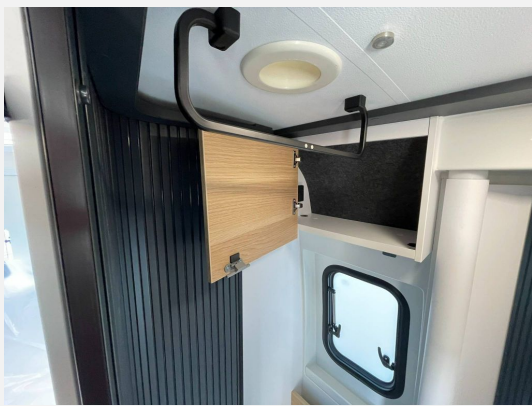
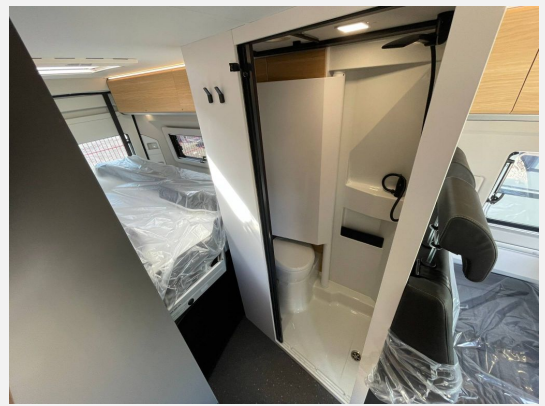
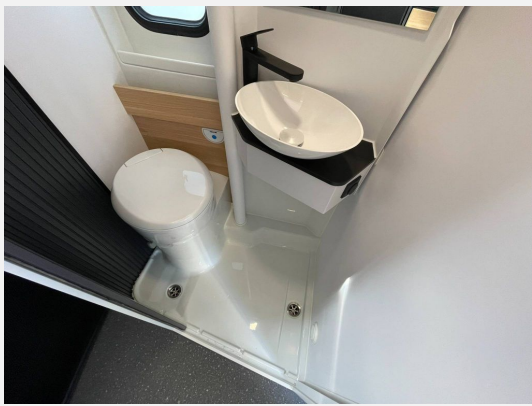




Unsere Leistungen auf einen Blick:

-  Live-Besichtigungen per Videochat
-  Attraktive Finanzierungsangebote
-  Zulassungsservice & Fahrzeug Export
-  Ankauf von Gebrauchtfahrzeugen







Verkäufer

Caravan Center Nord GmbH
Verkauf Fahrzeuge
Am Oker 16
24955 Harrislee

✉ caraworld@caravan-center-nord.dealerdesk.de