

Exposé

Adria TWIN Twin 640 SGX ++WHITE-EDITION++

68.850,- €

MwSt. ausweisbar

Fahrzeug



Technische Daten

| | |
|--------------------------------|------------------|
| Anzahl der Achsen | 2 |
| Leistung | 103 KW / 140 PS |
| Umweltplakette | grün |
| Schadstoffklasse/-norm | Euro 6e |
| Basisfahrzeug | FIAT Ducato |
| Getriebe | Automatik |
| Antriebsart | Frontantrieb |
| Anzahl Schlafplätze | 2 |
| Gesamtlänge | 636 cm |
| Gesamtbreite | 205 cm |
| Höhe | 259 cm |
| Aufbauart | Campervan |
| techn. zul. Gesamtmasse | 3500 kg |
| Infrastruktur | Küche |
| Kraftstoff | Diesel |
| Farbe | weiß |
| | TÜV neu |
| | Seitensitzgruppe |
| | Einzelbett |

Modelljahr: 2026

Bezüge: Arno

Chassis: FIAT Ducato

SONDERAUSSTATTUNG

- SERIEN-HIGHLIGHTS der ADRIA VANS (1): Fahrer- und Beifahrer-Airbag; Elektronisches Stabilitätsprogramm (ESP); Antriebsschlupfregelung (ASR); Elektronisches Teil-Sperrdifferential (nur bei Citroen/Fiat); Motor-Schleppmomentregelung (nur bei Citroen/Fiat); Lastabhängige Fahrdynamikregelung (LAC); Elektronische Bremskraftverteilung (EBD/EBV); Komfort-FH-Sitze mit Armlehnen
- SERIEN-HIGHLIGHTS der ADRIA VANS (2): höhen bzw. neigungsverstellbar; Außenspiegel elektrisch verstell- und beheizbar; Klimaanlage Fahrerhaus; Brems-Assistent; Antiblockiersystem (ABS); Hill Holder; Euro 6/VI Abgastechnik mit AdBlue; Stopp-Start-Automatik; Servolenkung variabel; Tagfahrlicht; Fensterheber Fahrerhaus elektrisch; Funk-Zentralverriegelung; Tempomat
- Serienausstattung TWIN: Polster "Arno", Airbag Fahrer+Beifahrer, ABS, ASR, ESP, Hillholder, Traction+, Tempomat, Funk Zentralverriegelung, Außenspiegel elektrisch verstell- und beheizbar, Fensterheber Fahrerhaus elektrisch, Isofix-Befestigung Rückbank (1 Stück), Stopp-Start-Automatik, Reifen-Reparaturset, dreh- und höhenverstellbare Komfort-Fahrerhaus-Sitze mit Armlehnen im Wohnraumdesign, Tagfahrlicht, Stopper an Schiebetür, Fenster seitlich im Schlafraum (nur bei 640sgx/640slb), Dusche, Schwenkbad, Cassetten-Toilette mit elektrischer Spülung
- Serienausstattung TWIN Twin: Klimaanlage Fahrerhaus, Getriebe manuell (6+R), Front-Antrieb, Dachhaube Wohnraum 70x50cm, Dachhaube Schlafraum 40x40cm, APP-Vorbereitung MACHbasic, AGM- Wohnraumbatterie 100Ah
- 16"-Leichtmetall-Felgen (4 Stück, statt Stahl) + Lenkrad in Lederoptik
- Lackierung Stoßfänger vorne + Nebelscheinwerfer
- Heizung Combi D 4 (statt Combi 4, nur bei Truma)
- Kühlschranks 138l (statt 84l, nicht bei 540 / 600 SLB / Supertwin 600 SPB)
- Solar-Anlage (nicht mit VMZ440C6)
- Sonnenschutz-Markise
- Radio-Vorbereitung Fahrerhaus
- Fahrerhaus - Plisse- Verdunkelung
- Fliegenschutz Schiebetür
- Lichtmaschinen-Booster
- GRP-AKW (Bereitstellungspaket CCN - Frachtkosten + Zulassungsdokumente + Übergabedurchsicht)

Irrtümer und Änderungen vorbehalten

- Tempomat, Lederlenkrad, ABS, Zentralverriegelung, Multifunktionslenkrad, ESP, Servolenkung
- Markise
- Klimaanlage, Dieselheizung
- Radio
- Solaranlage

Irrtümer und Änderungen vorbehalten

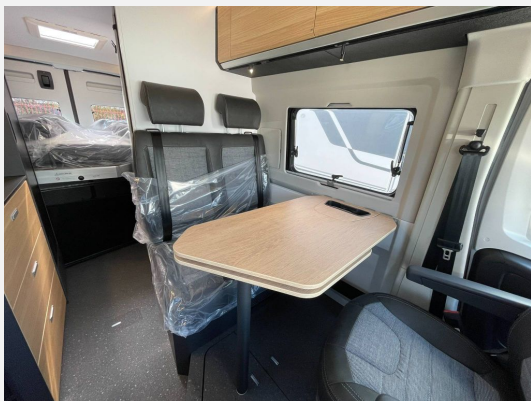




SCHNELL UND UNKOMPLIZIERT ZU IHREM WUNSCHFAHRZEUG

Als Händler-Partner der Consors-Finanz und der Bank11 unterbreiten wir Ihnen gerne ein attraktives Angebot zur FAHRZEUGFINANZIERUNG

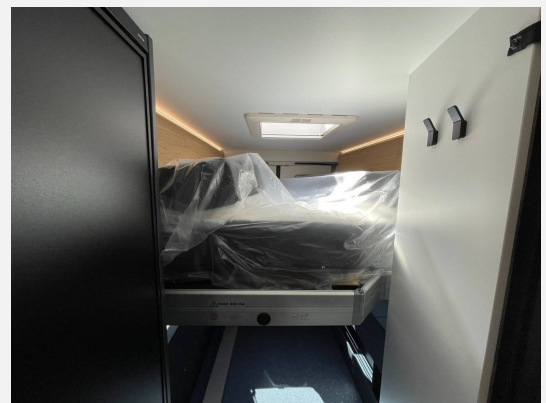
Wir beraten Sie gerne!

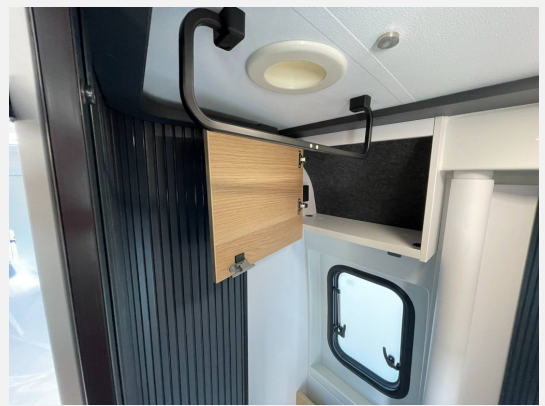
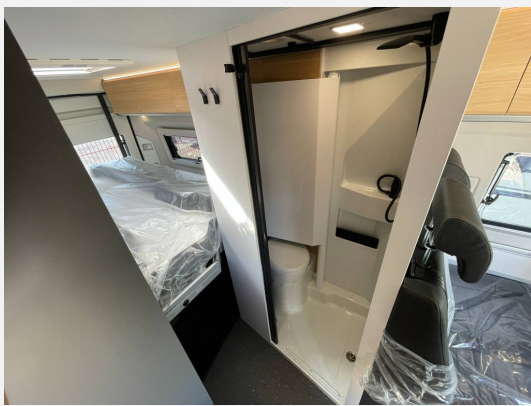
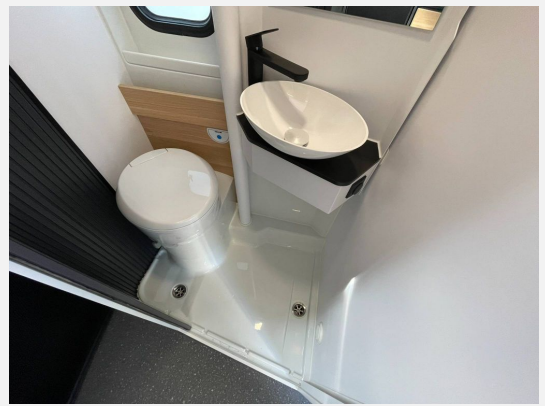
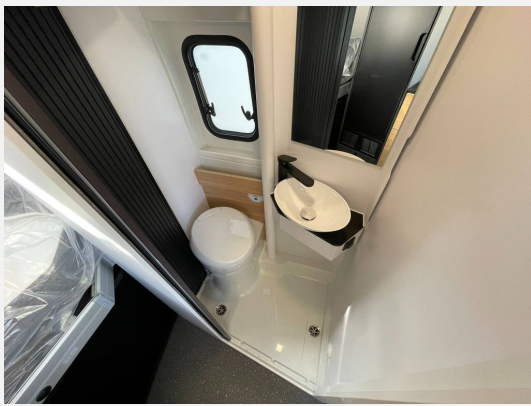




Unsere Leistungen auf einen Blick:

-  Live-Besichtigungen per Videochat
-  Attraktive Finanzierungsangebote
-  Zulassungsservice & Fahrzeug Export
-  Ankauf von Gebrauchtfahrzeugen







Verkäufer

Caravan Center Nord GmbH
Verkauf Fahrzeuge
Am Oker 16
24955 Harrislee

✉ caraworld@caravan-center-nord.dealerdesk.de