

Exposé

Bürstner Signature SFT 7.1 Sie sparen 4.432,-!!

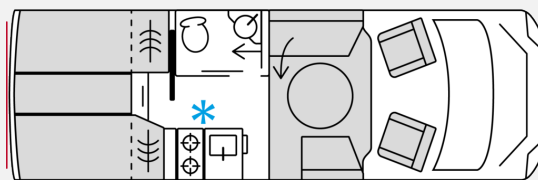
105.990,- €

MwSt. ausweisbar

Fahrzeug



Grundriss



Technische Daten

Modell-/Baujahr	2026
Anzahl der Achsen	2
Leistung	132 KW / 180 PS
Basisfahrzeug	Fiat
Motordetails	Fiat Ducato Multijet 3 - 2,2l - 140 PS - Automatikgetriebe
Getriebe	Automatik
Anzahl Schlafplätze	4
Gesamtlänge	717 cm
Gesamtbreite	230 cm
Höhe	286 cm
Innenhöhe	198 cm
Aufbauart	Teilintegriert
techn. zul. Gesamtmasse	4500 kg
max. Auflastung	4500 kg
Infrastruktur	Küche WC
Liegeflächen	Hubbett (193x130) Heck (204x73) Heck (197x73)
Sitze mit Gurt	4
Radstand	431 cm
Anhängerlast (gebremst)	2000 kg
Anhängerlast (ungebremst)	750 kg
Kraftstoff	Diesel
Heizung	Truma Combi 6
Kühlschrankvolumen	90 l
Gefriervolumen	11 l
Wasservorrat	200 l
Abwassertankvolumen	130 l
Polster	Black Fabric / Strawberry
Farbe	grau
	L-Sitzgruppe
	Einzelbett, Hubbett

Eine größere Auswahl an Fahrzeugen finden Sie direkt auf unserer Homepage unter www.wohnwagenbecker.de

Sonderausstattung:

- Fiat Ducato Multijet 3 - 2,2l - 180 PS - Automatikgetriebe - Maxi - Heavy Duty
- Bettrückwand - Kunstleder - cream
- Full-LED Scheinwerfer
- Dieseltank 90 L
- Sofa Fahrerseite zur L-Sitzbank umbaubar (4 Gurtsitze gesamt), inkl. klappbarer Tischplatte und schiebbarem Tsch durch Bodenschienensystem
- Leichtmetallfelgen 16" Bi-Color
- Garagenklappe in Fahrtrichtung links
- Sonnenmarkise anthrazit - 4,0 m inkl. dimm. LED Beleuchtung
- Signature Line Design (Bürstner Kühlergrill, Heckleuchtensignatur mit Bridgelight)
- Akzhentdesign - Design Sticker Golden Accent
- Zusatzmatratze für Liegewiese
- Ablaufventil für Abwassertank elektrisch gesteuert
- Entsorgungsschlauch in Aufnahmerohr (Abwasserschlauchset)
- 230 V Steckdose in Heckgarage
- Bürstner Connect

Komfort-Paket Aufbau

- Innenverkleidung stoffbezogen
- Fahrerhausverdunkelung
- Cassettenplissees Front- und Seitenscheiben
- Filz Schiebetür zwischen Schlaf- und Wohnbereich, Fliegenschutz Aufbautür, Zentralverriegelung Aufbautür
- Komfortmatratze inkl. Froli-Schlafsystem für Heckbett(en)
- Dachfenster 50 x 70cm mit Verdunklungsrollo und Fliegenschutz im Wohnbereich
- Rahmenfenster
- Ambiente-Beleuchtung

Küchen-Paket Premium

- Gastronormbehälter für Kompressorkühlschublade
- Kompressorkühlschublade 138 l inkl. separatem Gefrierfach (12 l)
- Küchenarbeitsflächenerweiterung durch Auszug
- Elektrischer Küchenlift mit indirekter Beleuchtung und 230 V Steckdose
- Mineralstoffarbeitsplatte

Technik & Design Paket

- Lederlenkrad und Lederschaltknauf
- Armaturenblechveredelung Techno
- Lenkrad mit Bedienelementen für Radio
- Wireless Phone Charger
- Digitales Cockpit
- Automatische Klimaanlage im Fahrerhaus mit Pollenfilter

Multimedia-Paket SAT

- SAT-Anlage Teleco HD Telesat 65 cm
- Halterung für Flachbildschirm

- Smart TV 32 Zoll
- Multimediasystem (DAB+, Bluetooth und Wireless Android Auto bzw. Apple Car Play) mit 9" Touchscreen, inkl. Rückfahrkamera
- Radiovorbereitung inkl. Heckkameravorbereitung

Weitere Infos gerne telefonisch unter: 0561-981 6789 (Wohnwagen Becker Team Fahrzeugverkauf)

Inzahlungnahme möglich

Finanzierung auch ohne Anzahlung möglich über Santander Consumer Bank, CA Auto Bank

Zulassungsdienst

Fahrzeugversicherung möglich über RMV

Große Meisterwerkstatt, Neuer Zubehör-Shop

ADAC Wohnmobil-Vermietstation

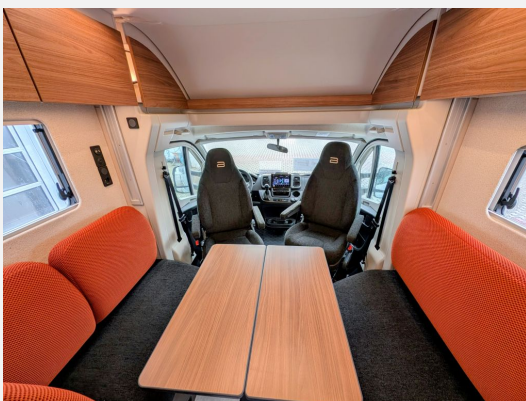
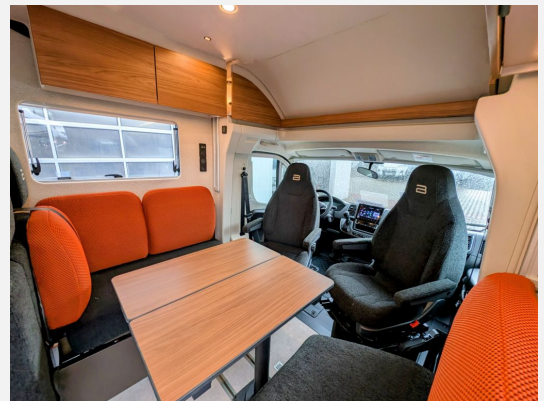
Alle Fahrzeuge werkstattgeprüft

Zwischenverkauf, Fehler, Preisänderungen und Irrtümer vorbehalten.

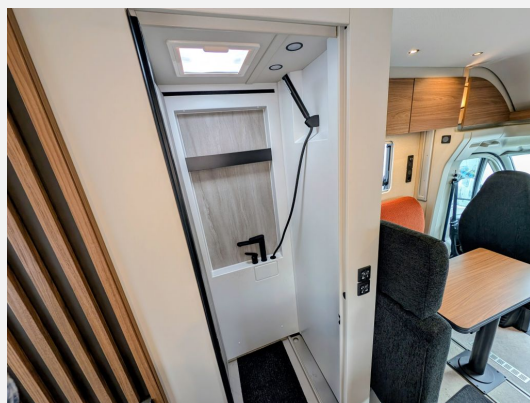
WE2608/80132

Ausstattung

Bilder







CARAVANING SEIT 1982

- Verkauf
- Vermietung
- Service
- Zubehör

Seit über 40 Jahren - alles rund um Caravanning bei Nordhessens Profi.

BECKER
Dörnbergstr. 15-17 · 34233 Fuldaatal
wohnwagen-becker.de

INTERCARAVANING
KASSEL

Alles hier ist tauglich!

Verkäufer

Wohnwagen Becker GmbH & Co. KG
Team Fahrzeugverkauf
Dörnbergstraße 15+17
34233 Fuldataal b. Kassel

✉ info@wohnwagen-becker.de