

Exposé

Knaus LIVE TI 590 MF Platinum Selection  
\*2025\*LiveTi\*WLAN-Ant+TV\*Navi\*

**71.890,- €**

MwSt. ausweisbar

Fahrzeug



Grundriss



## Technische Daten

<b>Modell-/Baujahr</b>	2025
<b>Leistung</b>	103 KW / 140 PS
<b>Umweltplakette</b>	grün
<b>Schadstoffklasse/-norm</b>	S4 / Euro 6e
<b>Basisfahrzeug</b>	FIAT Ducato
<b>Motordetails</b>	Euro 6e
<b>Getriebe</b>	Schaltgetriebe
<b>Antriebsart</b>	Frontantrieb
<b>Anzahl Schlafplätze</b>	2
<b>Gesamtlänge</b>	640 cm
<b>Gesamtbreite</b>	232 cm
<b>Höhe</b>	279 cm
<b>Innenhöhe</b>	200 cm
<b>Aufbauart</b>	Teilintegriert
<b>Masse in fahrber. Zustand</b>	2904 kg
<b>techn. zul. Gesamtmasse</b>	3500 kg
<b>Zuladung</b>	596 kg
<b>max. Auflastung</b>	3650 kg
<b>Infrastruktur</b>	Küche WC
<b>Liegeflächen</b>	Heck (201x143)
<b>Sitze mit Gurt</b>	4
<b>Radstand</b>	345 cm
<b>Anhängerlast (gebremst)</b>	2000 kg
<b>Kraftstoff</b>	Diesel
<b>Heizung</b>	Truma Combi 6
<b>Kühlschrankvolumen</b>	142 l
<b>Wasservorrat</b>	100 l
<b>Abwassertankvolumen</b>	95 l
<b>Batterie</b>	80 Ah
<b>Polster</b>	active rock
<b>Steckdosen 230V</b>	6
<b>Steckdosen USB</b>	2
	Seitensitzgruppe
	Doppel-/franz. Bett

**Sondermodellausstattung "Platinum Selection"**

- Insektenschutztür
- Ausstellfenster Hutze, mit Insektenschutz
- Sonderbeklebung "PLATINUM SELECTION"
- MARKEN Embleme im Bug und im Heck, schwarz
- Nebelscheinwerfer mit Abbiegelicht
- Lenkrad und Schaltknäuf in Lederausführung
- Traktionshilfe "Traction Plus", inkl. Bedienelement
- Frontstossfänger in Wagenfarbe lackiert
- Hochwertige Passform-Sitzbezüge für Fahrerhaus
- Leichtmetallfelgen für Serienbereifung
- Höhenverstellung Beifahrersitz
- 16" Bereifung
- Chassis Uni-Lackierung: Weiss
- Spoilerlippen (skid-plate)
- Instrumententafel im Techno-Design (Alu)
- Vorbereitung für Multimedia
- 230 V SCHUKO-Steckdose zus. (Küche, 1 Stück)
- Radiovorbereitung inkl. 2 Lautsp.im WR
- Rückfahrkamera, inkl. Verkabelung
- Radio DAB+, All-in-One Navigationssystem
- TV-Halter
- Vorverkabelung fuer TV (Schlafbereich)
- Stimmungsvolle Ambientebeleuchtung
- Head-up Display
- 27" SMART TV-Geraet mit HD-Tuner
- Externe LTE / W-LAN Antenne
- TRUMA CP-Plus, digitales Heizungsbedienpanel
- Isolierhaube Abwassertank, beheizbar
- Markise 355 x 250 cm, weiss
- Front- und Seitenscheibenverdunklung
- COZY HOME-Paket, Variante AVOCADO
- Bettverbreiterung im Fussbereich, bei F-Bett
- Dachhaube (Hebe-Kipp) 70x50 cm klar, Bug
- Anzahl d. zug. Sitzplaetze: 4

- TUEV und F.Brief

**Sonderausstattung:**

- Einstiegstufe elektrisch
- Fahrradträger für 2 Räder, Heck: THULE
- Zusätzlicher Fahrzeugschlüssel mit Fernbedienung
- Frachtkosten Reisemobil und Einweisung

**Es handelt sich hierbei um ein Lagerfahrzeug. Verfügbar innerhalb von 15 Tagen.**

Seit über 30 Jahren Ihr zuverlässiger Partner für Knaus, Tabbert, Weinsberg, T@b, VanTourer und Hobby Campingfahrzeuge in Mülheim an der Ruhr  
weitere Informationen zu unseren Fahrzeugen unter [www.thrun-caravaning.de](http://www.thrun-caravaning.de)  
Irrtümer und Zwischenverkauf vorbehalten

Bei uns im Haus können Sie Ihr Wunschfahrzeug ganz bequem über die Santander Bank finanzieren.  
Flexible Konditionen und maßgeschneiderte Angebote warten auf Sie!

Irrtümer und Änderungen vorbehalten

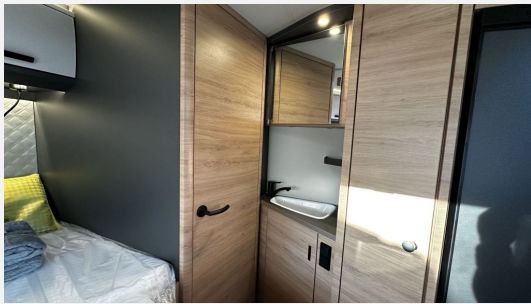
**Ausstattung**

- Gasheizung

Irrtümer und Änderungen vorbehalten

**Bilder**





**Verkäufer**

Thrun Caravanning GmbH  
Herr Otto Mai  
Kölner Str. 238  
45481 Mülheim an der Ruhr

✉ [verkauf@thrun-caravanning.de](mailto:verkauf@thrun-caravanning.de)

**Verkäufer**

Herr Giuseppe Saputo

☎ 004920838764782

✉ [verkauf@thrun-caravanning.de](mailto:verkauf@thrun-caravanning.de)