

Exposé

Bürstner B66 465 TS DUSCHE—AUFLASTUNG—READY TO CAMP

25.475,- €

MwSt. ausweisbar

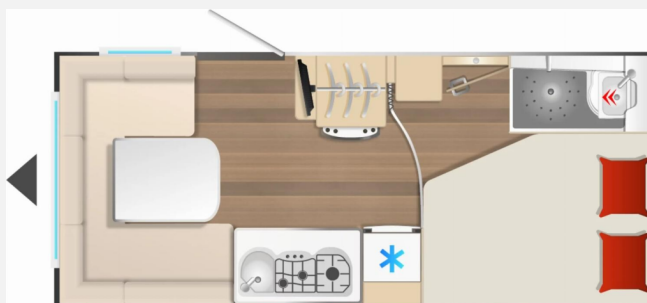
Fahrzeug

ANGEBOT



VERKAUF SERVICE & VERMIETUNG SEIT 1990

Grundriss



## Technische Daten

<b>Modell-/Baujahr</b>	2026
<b>Anzahl der Achsen</b>	1
<b>Anzahl Schlafplätze</b>	4
<b>Gesamtlänge</b>	704 cm
<b>Gesamtbreite</b>	232 cm
<b>Höhe</b>	261 cm
<b>Innenhöhe</b>	198 cm
<b>Umlaufmaß</b>	995 cm
<b>Aufbaulänge</b>	589 cm
<b>Masse in fahrber. Zustand</b>	1270 kg
<b>techn. zul. Gesamtmasse</b>	1700 kg
<b>Zuladung</b>	430 kg
<b>Infrastruktur</b>	WC
<b>Liegeflächen</b>	double_couch (200x145/110)
<b>Heizung</b>	Gasheizung 3000 W
<b>Kühlschrankvolumen</b>	132 l
<b>Gefriervolumen</b>	15 l
<b>Wasservorrat</b>	44 l
<b>Wasservorrat (ink Boiler)</b>	49 l
<b>Polster</b>	Ardo
<b>Farbe</b>	weiß
	Doppel-/franz. Bett

## Beschreibung

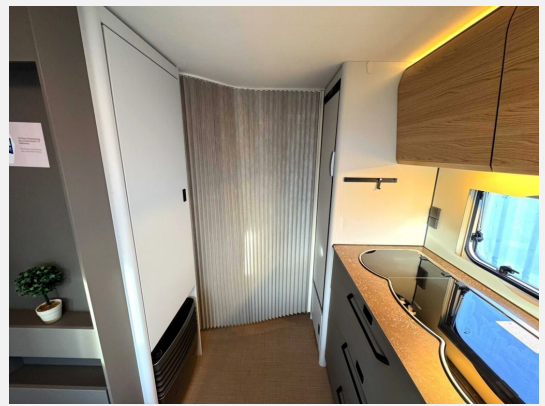
- 2026 Serienausstattung B66 Wohnwagen (Alufelgen—Antischlingerkupplung AKS 3004—Automatische Bremsnachstellung—Ersatzradhalterung im Gaskasten—Radkastenisolierung—Sicherheitsfahrwerk—Stabilformstützen—Aufbau einteilig ohne Fenster—Außenblech, Seitenwand Grobhammerschlag, Weiß—Dachhaube 40 x 40 cm—Doppelfenster, getönt und ausstellbar, mit Kombirollos—Fliegenschutz für Eingangstür—GFK Unterboden—GFK-Bugwand mit reduzierter Hagelempfindlichkeit—GFK-Dach mit reduzierter Hagelempfindlichkeit—GFK-Heckwand mit reduzierter Hagelempfindlichkeit—Hinterlüftete Rückenlehnen—Kaltschaummatratze—Lattenrost für alle Bettvarianten—Möbeldekor B66—Indirekte Beleuchtung Oberschränke—LED Vorzeltleuchte—My Bürstner App—Rauchmelder—Steckdosen 230 V—USB Ladesteckdosen—Umformer 350 VA—Zentraler Lichtschalter—Gasheizung 3000 W mit Zündautomatik—Umluftanlage 230 V—Vorbereitung für Klimaanlage—Rollrost (Single-Twin-Bett) bei Einzelbetten—Sitzgruppe zur Liegefläche umbaubar—Abfallsammler an Eingangstür—Kompressor-Kühlschrank, 132L—Multifunktionsschiene—Soft Einzüge im Küchenbereich—3-flammiger Gaskocher mit E-Zündung und Glasabdeckung—Elektrischer Warmwasseraufbereiter mit 5 l Wasserinhalt, 300 W—Spül-WC—Wassertank 44 L—Digitale Wasserwaage—Home Light inkl. Lade- und Dockingstation (2 Stück)—Indirekte Beleuchtung Oberschränke—LED Vorzeltleuchte—My Bürstner App—Rauchmelder)
- Dusch-Paket Averso (Citywasseranschluß, Duschvorhang mit Schiene, Duscharmatur mit Brauseschlauch)
- Gewichtserhöhung 1700kg mit Fahrgestelländerung

## Ausstattung

- Antischlingerkupplung
- GFK-Dach
- Kompressor-Kühlschrank, 3-Flammkocher
- Dusche separat

## Bilder








**CAMPING-KAUFHAUS**.COM  
by InterCaravanning | Eidner & Stangl







**Verkäufer**

Eidner & Stangl GmbH & Co. KG  
Herr Nico Eidner  
Gothaer Landstr. 12e  
99947 Bad Langensalza  
 nico@erlebnisfachmarkt.de