

Exposé

Weinsberg X-Cursion CUV EDITION PEPPER 500 MQ aus Vermietflotte

80.990,- €

MwSt. ausweisbar

Fahrzeug



Grundriss



Technische Daten

Modell-/Baujahr	2024
Leistung	110 KW / 150 PS
km Stand	7300 km
Umweltplakette	grün
Basisfahrzeug	VW Multivan
Motordetails	2,0l
Getriebe	Automatik
Antriebsart	Frontantrieb
Anzahl Schlafplätze	4
Gesamtlänge	589 cm
Gesamtbreite	216 cm
Höhe	228 cm
Innenhöhe	147 cm
Aufbauart	Teilintegriert
Masse in fahrber. Zustand	2711 kg
techn. zul. Gesamtmasse	3200 kg
Zuladung	489 kg
Infrastruktur	WC
Liegeflächen	double_couch (137x200) Hubbett (203x148)
Sitze mit Gurt	4
Radstand	340 cm
Anhängerlast (gebremst)	1700 kg
Kraftstoff	Diesel
Heizung	TRUMA Combi 6 D
Kühlschrankvolumen	90 l
Wasservorrat	65 l
Abwassertankvolumen	58 l
Batterie	80 Ah
Polster	MALABAR
Steckdosen 230V	7
Steckdosen USB	4
Farbe	grau
	ehem. Mietfahrzeug
	Seitensitzgruppe
	Doppel-/franz. Bett, Hubbett

Sondermodellausstattung EDITION [Pepper]:

- **VW T6.1 3.200 kg*** 110 kW / 150 PS, Automatikgetriebe, 17" Leichtmetallfelgen Devonport, **Klimaanlage** mit manueller Regelung im Fahrerhaus, **Navigationssystem** "Discover Media" inklusive "Streaming & Internet", LED-Hauptscheinwerfer, **Markise 305 x 250 cm**, anthrazit, 17" Bereifung, Front- und Seitenscheibenverdunklung, **Rückfahrkamera**, inkl. Verkabelung, **Dachhaube (Hebe-Kipp)** 70 x 50 cm klar, mit Beleuchtung, Insektenschutz und Verdunklung (Bug), Hochwertige Passform-Sitzbezüge für Fahrerhaussitze im WEINSBERG Wohnwelt-Design, Frontstoßfänger in Wagenfarbe lackiert, **Sitzheizung für Fahrerhaussitze**, **Garagentür 55 x 110 cm**, links, Insektenschutztür, Multifunktions-Lenkrad (3-Speichen), **Stimmungsvolle Ambientebeleuchtung**, Induktive Ladeschale, Wasserfiltersystem "bluuwater", Nebelscheinwerfer inkl. Abbiegelicht., Isolierhaube Abwassertank, beheizbar, Scheibenwischer-Intervallschaltung mit Regensensor und automatische Fahrlichtschaltung,

zusätzliche Sonderausstattung:

- **Kurbelstützen im Heck**
- **Energy Basic-Paket** (Touch-Control-Panel mit intuitivem Bedienkonzept vernetzter Komponenten, inkl. Innen- und Außentemperaturfühler statt serienmäßigem Control-Panel, Intelligentes Ladegerät mit 25 A Ladeleistung)
- **TV-Paket** (LTE- / W-LAN Antenne inkl. 21,5" Smart-TV und TV-Halter)
- **Einstiegstufe elektrisch**
- **Ausstellfenster (Heck links)**
- LED-Band Außenbereich (orange)
- **Zusätzliche Mobile Stauraumboxen - Einteilung: Schlafen I**
- **Zusätzliche Mobile Stauraumboxen - Einteilung: Küche I**
- **ISOFIX-System (1 Kindersitz)**
- **Easy-Move-Bett für zwei Personen**
- COZY HOME EDITION [PEPPER]
- Fußmattenset im Fahrerhaus im WEINSBERG Design
- **Gas-Außensteckdose**
- **Dieselheizung TRUMA Combi 6 D**
- **Lithium-Ionen-Bordbatterie (statt Serienbatterie)**

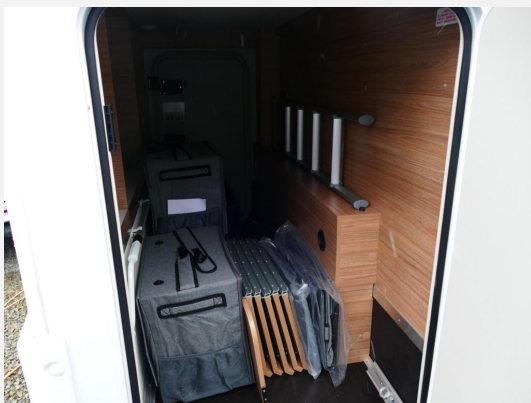
Mietfahrzeug Besichtigung nur nach vorheriger Terminabsprache möglich! Kilometerstand kann abweichen. Bitte wenden Sie sich an unser Verkaufspersonal.

Irrtümer und Änderungen vorbehalten

- Multifunktionslenkrad, Lederlenkrad, ABS, ESP, Abstandstempomat, Fernlichtassistent, Servolenkung, Tempomat
- GFK-Dach, Heckgarage, Markise
- Klimaanlage
- Kompressor-Kühlschrank, Induktionskochfeld
- Radio/Tuner, DAB Radio, Navigationssystem, Rückfahrkamera, TV, Internetrouter
- Lithiumbatterie
- Isofix

Irrtümer und Änderungen vorbehalten





Verkäufer

Südsee-Camp, G. und P. Thiele OHG, Abt. Südsee-Caravans
Team Verkauf
Am Hanfberg 2
29649 Wietzendorf

✉ verkauf@suedsee-caravans.de