

Exposé

Carthago chic c-line T 4.9 LE UVP: 152.825,- EUR

**137.825,- €**

MwSt. ausweisbar

Fahrzeug



Grundriss



## Technische Daten

<b>Modell-/Baujahr</b>	2025
<b>Leistung</b>	132 KW / 180 PS
<b>Umweltplakette</b>	grün
<b>Schadstoffklasse/-norm</b>	Euro 6e
<b>Basisfahrzeug</b>	Fiat Ducato
<b>Motordetails</b>	2,2 l Multijet
<b>Getriebe</b>	Automatik
<b>Antriebsart</b>	Frontantrieb
<b>Anzahl Schlafplätze</b>	2
<b>Gesamtlänge</b>	734 cm
<b>Gesamtbreite</b>	227 cm
<b>Höhe</b>	292 cm
<b>Innenhöhe</b>	198 cm
<b>Aufbauart</b>	Teilintegriert
<b>Masse in fahrber. Zustand</b>	3552 kg
<b>techn. zul. Gesamtmasse</b>	4250 kg
<b>Zuladung</b>	698 kg
<b>Infrastruktur</b>	WC
<b>Liegeflächen</b>	Einzelbett (200 / 190x85)
<b>Sitze mit Gurt</b>	4
<b>Radstand</b>	414 cm
<b>Anhängerlast (gebremst)</b>	1800 kg
<b>Kraftstoff</b>	Diesel
<b>Heizung</b>	Truma Combi 6
<b>Kühlschrankvolumen</b>	153 l
<b>Gefriervolumen</b>	29 l
<b>Wasservorrat</b>	170 l
<b>Abwassertankvolumen</b>	140 l
<b>Batterie</b>	160 Ah
<b>Polster</b>	-Teilleder Macchiato - Leder-Stoff-Kombination
<b>Steckdosen 230V</b>	4
<b>Steckdosen 12V</b>	1
<b>Steckdosen USB</b>	2
<b>Farbe</b>	weiß
	L-Sitzgruppe
	Einzelbett

## Beschreibung

- Super-Paket Fiat (Skid-Plate schwarz, Nebelscheinwerfer mit Abbiegelicht, Scheinwerferrahmen in schwarz, Tempomat, Ladebooster, Fahrerhauskomfortsitze mit Neigungs- und Höhenverstellung (vorn / hinten), Fahrerhausverdunklungssystem, Plissee an Seitenscheiben und Frontscheibe, Kurbel-Heckstützen zur Wankstabilisierung im Stand, XL-Aufbautür "premium two 2.0" (Breite 63 cm) mit Doppelverriegelung, Fenster- und Insektenschutzrollo, Zentralverriegelung Fahrerhaustüren und Aufbautür mit Funktion "coming home", Rollergaragen-Upgrade mit Nadelfilz, Gepäcknetzen, SOG-Toilettenentlüftung über Dachkamin, Truma DuoControl CS, Design-Barschrank mit Gläserhalter und Glas-Set über Küche, USB-Steckdose im Dachstauschrank über Heckbett, Vorbereitung Solaranlage, Vorbereitung Sat-Anlage, Vorbereitung Rückfahrkamera (Einzellinse), Radio / Moniceiver Pioneer 6,8 inkl. DAB+, Radiovorb., Dachantenne, Lausprecher (4x), Rückfahrkamerasystem mit Einzellinse)
- TV-Paket Wohnraum (TV-Auszugssystem in Seitensitzbank, Smart-LED-TV 24")
- TV-Paket Schlafraum (TV-Schrank im Schlafraum mit spezial TV-Auszugssystem, Smart-LED-TV 24" Schlafraum)
- Paket Küche / Kaffee (Spannungswandler 12 V auf 230 V, 1.800 Watt, Netzvorrangschaltung, Kaffeekapselmaschine mit Anschluss-Set inkl. Auszugssystem)
- Chassis-Plus-Paket Fiat (Lenkrad und Schaltknäuf in Leder, Armaturenbrettveredelung: Lüftungsgitter in chrom, 16 Zoll Alufelgen Fiat für f40 heavy Chassis / f35 i.V.m. 8G-Wandlerautomatik, Multifunktionslenkrad (Radiofernbedienung über Steuertasten), Klimaautomatik Fahrerhaus, Induktive Handyladeschale, Digitales Kombiinstrument mit Farbdisplay im Armaturenbrett)
- AUFPREIS Multimediasystem Fiat 10,1" inkl. Navigation, Reisemobil Routenführung und DAB+
- AUFPREIS Sat-Anlage Teleco Flatsat Easy Skew Smart 90 / Twin LNB für zweiten TV
- Zentralverriegelung für Außen- und Rollergaragenklappen
- Dachmarkise Kassette Alu, Tuch grau, Länge: 4,5 m
- Steckdosenpaket mit Zusatzsteckdosen (3 x 230 V, 2 x USB)
- Außendusche warm / kalt in Rollergarage auf Beifahrerseite
- Toilette Thetford C 260 mit Keramikeinsatz und 3-stufiger Füllstandanzeige
- Tec-Tower Kühlschrankskombination 153 l mit sep. Gasbackofen
- Aluriffelblechboden für Rollergarage
- Stilwelt linea progressiva
- Teilleder Macchiato - Leder-Stoff-Kombination
- Schlafwelt & Deko-Set (Dekokissen, Wohndecke, Spannbettlaken-Set)

Irrtümer und Änderungen vorbehalten

## Ausstattung

- Multifunktionslenkrad, Lederlenkrad, Zentralverriegelung, ABS, ESP, Servolenkung, Rußpartikelfilter
- Markise
- Klimaautomatik
- Radio/Tuner, DAB Radio, Navigationssystem, Rückfahrkamera, SAT-Anlage, TV

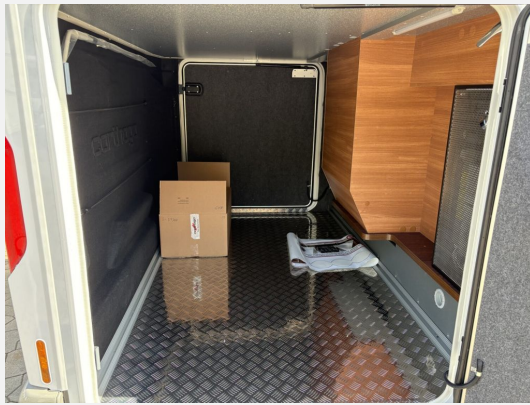
Irrtümer und Änderungen vorbehalten

## Bilder









## Verkäufer

Südsee-Camp, G. und P. Thiele OHG, Abt. Südsee-Caravans  
Team Verkauf  
Am Hanfberg 2  
29649 Wietzendorf

✉ [verkauf@suedsee-caravans.de](mailto:verkauf@suedsee-caravans.de)