

Exposé

## Weinsberg CaraLife 630 LQ

**64.400,- €**

MwSt. ausweisbar

Fahrzeug

**TOP-ANGEBOT**



**VEREGGE & WELZ**

## Technische Daten

<b>Modell-/Baujahr</b>	2026
<b>Leistung</b>	103 KW / 140 PS
<b>Schadstoffklasse/-norm</b>	Euro 6e
<b>Basisfahrzeug</b>	Fiat Ducato
<b>Getriebe</b>	Schaltgetriebe
<b>Anzahl Schlafplätze</b>	3
<b>Gesamtlänge</b>	636 cm
<b>Gesamtbreite</b>	205 cm
<b>Höhe</b>	258 cm
<b>Aufbauart</b>	Campervan
<b>Masse in fahrber. Zustand</b>	2966 kg
<b>techn. zul. Gesamtmasse</b>	3500 kg
<b>Zuladung</b>	534 kg
<b>Sitze mit Gurt</b>	3
<b>Radstand</b>	403 cm
<b>Anhängerlast (gebremst)</b>	2500 kg
<b>Kraftstoff</b>	Diesel
<b>Heizung</b>	Truma Combi 4 D
<b>Kühlschrankvolumen</b>	84.00 l
<b>Wasservorrat</b>	109 l
<b>Abwassertankvolumen</b>	90 l
<b>Batterie</b>	95.00 Ah
<b>Steckdosen 230V</b>	2
<b>Steckdosen 12V</b>	1
	Doppel-/franz. Bett

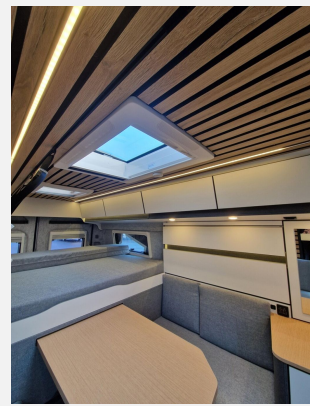
## Beschreibung

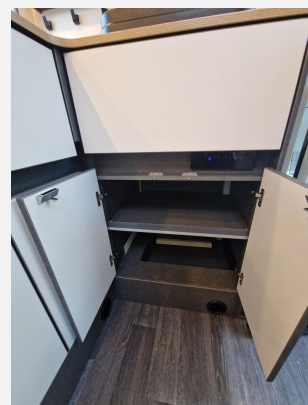
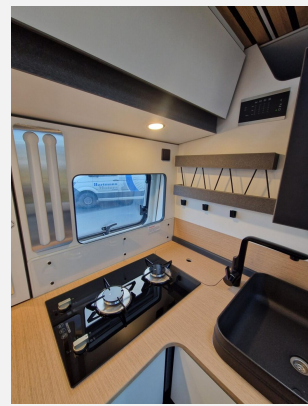
- Dachhaube (Hebe-Kipp) 70 x 50 cm, mit Insektenschutz und Verdunklung (Mitte)
- Ausstellfenster Heck, mit Insektenschutz und Verdunklung (rechts)
- Ausstellfenster Heck, mit Insektenschutz und Verdunklung (links)
- Rahmenfenster SEITZ S7P
- Elektrische Zuziehhilfe (Soft-Close-Schiebetür)
- Fahrzeugfolierung #VANLIFE
- TRUMA iNet X Heizungsbedienpanel
- Insektenschutztür
- Kombi-Rollos mit Insektenschutz und Verdunkelung an Heckflügeltüren
- Radiovorbereitung inkl. 2 Lautsprecher im Wohnraum
- Sitzbezug Schwarz mit Ducato-Logo auf Kopfstütze
- Einstiegstufe elektrisch (Breite: 70 cm)
- Stimmungsvolle Ambientebeleuchtung (dimmbar)
- 12 V Powersteckdose zusätzlich, im Heck (1 Stück)
- Regenrinne über der Schiebetür mit LED (dimmbar)
- USB-Steckdose (1 Stück), in der Sitzgruppe
- 230 V SCHUKO-Steckdose zusätzlich, (Küche, 1 Stück)
- USB-Steckdose (1 Stück), im Küchenbereich
- Mobile Stauraumboxen - Einteilung: Schlafen I
- Mobile Stauraumboxen - Einteilung: Schlafen II
- Erweiterung - Befestigungskit für multifunktionale Seitenwand
- LiFePO4-Bordbatterie (statt Serienbatterie)
- Isolierhaube Abwassertank, beheizbar
- Mobile Trockentrenntoilette in rechtem Sitzkasten integriert
- Markise 400 x 250 cm, anthrazit
- Polster: ALASKA GREY (Active)
- Betterweiterung zur Liegewiese
- Ausstellungsfahrzeug! Trotz aller Mühe und Sorgfalt, sind Fehler in dieser spezifischen Fahrzeugbeschreibung nicht ausgeschlossen. Die Beschreibung dient lediglich der allgemeinen Identifizierung des Wagens und stellt keinen Vertragsbestandteil im rechtlichen Sinne dar. Ausschlaggebend sind einzig und allein die Vereinbarungen im Kaufvertrag. Den genauen Ausstattungsumfang erhalten Sie von Ihrem Verkaufsberater vor Ort.

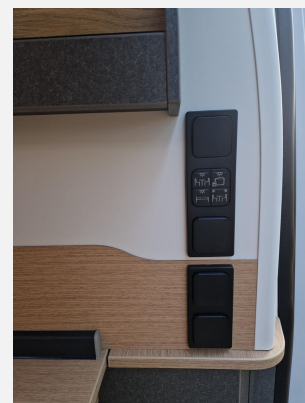
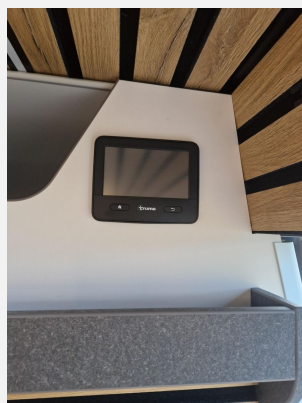
## Ausstattung

- Pakete (Lithium-Batterie)
- Allwetterreifen, Servolenkung, Tempomat, Zentralverriegelung, Rußpartikelfilter
- Markise
- Bettverbreiterung
- Kompressor-Kühlschrank
- WC









## Verkäufer

Veregge & Welz GmbH  
Verkaufs - Team  
Gewerbepark 14  
49143 Bissendorf

✉ [verkauf@veregge-welz.de](mailto:verkauf@veregge-welz.de)