

Exposé

## Fendt Tendenza 465 SFB

**32.999,- €**

MwSt. ausweisbar

Fahrzeug



# Grundriss



## Technische Daten

<b>Modell-/Baujahr</b>	2026
<b>Anzahl der Achsen</b>	1
<b>Anzahl Schlafplätze</b>	4
<b>Gesamtlänge</b>	703 cm
<b>Gesamtbreite</b>	232 cm
<b>Höhe</b>	266 cm
<b>Innenhöhe</b>	198 cm
<b>Aufbaulänge</b>	589 cm
<b>Masse in fahrber. Zustand</b>	1364 kg
<b>techn. zul. Gesamtmasse</b>	1800 kg
<b>Zuladung</b>	436 kg
<b>max. Auflastung</b>	1800 kg
<b>Infrastruktur</b>	WC
<b>Liegeflächen</b>	Bug (140x200) Heck (144/142x210)
<b>Heizung</b>	Truma Combi 4
<b>Kühlschrankvolumen</b>	154 l
<b>Wasservorrat</b>	25 l
<b>Abwassertankvolumen</b>	24 l
<b>Polster</b>	Cania
<b>Steckdosen 230V</b>	9
<b>Steckdosen USB</b>	6
	Rundsitzgruppe
	Doppel-/franz. Bett

/5670

**Fendt Tendenza 465 SFB – Neuwagen – Sofort verfügbar!**

Erleben Sie Premium-Reisequalität mit dem Fendt Tendenza 465 SFB – modern, stilvoll und perfekt verarbeitet. Ein idealer Caravan für Paare oder kleine Familien, die Komfort und Design schätzen.

**Highlights:**

- **Neuwagen – sofort verfügbar**
- **Französisches Bett & gemütliche Rundsitzecke**
- **Küche mit 3-Flammen-Kocher**, Spüle & großem Kühlschrank
- **Bad mit Dusche & Thetford-Toilette**
- **Truma Combi-Heizung mit Warmwasser**
- **Panoramafenster**, Insektenschutz & Verdunkelung
- **LED-Beleuchtung für stimmungsvolles Ambiente**

**Sonderausstattung:**

- Gewichtserhöhung
- Dekopaket Trend
- TV-Halter Sky
- Big Foot
- Spannbetttuch franz. Bett

**Finanzierung & Anzahlungsmöglichkeit****Deutsches Neufahrzeug mit Garantie****Besichtigung & Beratung vor Ort spontan oder auch mit Termin möglich****Jetzt anfragen – wir freuen uns auf Ihre Kontaktaufnahme!**

Zwischenverkauf, Irrtümer und Änderungen, sowie eventuelle Tippfehler bleiben vorbehalten

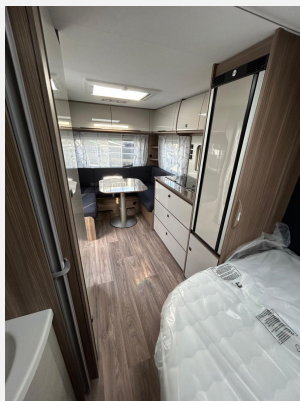
- Pakete (Deko-Paket TREND)
- Alufelgen schwarz poliert (EA) ohne Ersatzrad (15 Zoll), 13poliger Stecker nach DIN 72570, Abdeckung Auf-  
aufeinrichtung "weiß", Bremse AAA, selbstnachstellend (AL-KO), Deichselabdeckung "weiß", Euro-Achssystem  
(AL-KO), Niederquerschnittsreifen, Rückfahrautomatik, Sicherheitskupplung AKS 3004 (AL-KO), Stabil-  
formstützen verzinkt, Stoßdämpfer, Stützrad mit Lastanzeige, SystemLeichtbauChassis, vollverzinkt (AL-KO),  
verlängerte Kurbelstützen, Zulassung für Tempo 100, Stabilformstützen verzinkt mit "BigFoot" (AL-KO)
- Außenstauklappe, Außensteckdose CEE (230V), Ausstellfenster doppelt verglast, getönt mit Einhandbedienung  
und kombinierten Fliegenschutz- /Verdunkelungsrollo, Bremsleuchte integriert, Dachvorbereitung für Markisen-  
befestigung, Eingangstüre mit integriertem und isoliertem Einstieg, Abfallsammler, im oberen Eingangstürbe-  
reich getöntes Fenster und Verdunkelungsplissee, FlaschenkastenDeckel mit Gasdruckdämpfer und Drei-Punkt-  
Verriegelung, LFI-Technologie Bug teilweise, Nebelschlussleuchte(n), Radkästen, vollisoliert, Rangiergriffe, er-  
gonomisch und stabil an Bug und Heck, Rückfahrscheinwerfer (2 Stück), SandwichBauweise, Vorzeltleuchte  
(LED) 2-fach geschaltet, Wassertankeinfülldeckel mit Halteband, zentrale Schließenanlage, Zwangsentlüftungen  
lt. ENNorm 16451, Fliegenschutztüre, Panoramadachhaube Skylight mit Beleuchtung (LED), Außenstauklappe  
999 x 419 (Bug links )
- Beleuchtung im Kleiderschrank mit Bewegungssensor und Ladekabel, Beleuchtung LED, Deckenleuchte (12 V/  
LED) mit 2 Schaltkreisen, dimmbar, Eckregale in Sitzgruppe oder Schlafräum mit LEDBeleuchtung, Einsäulen-  
hubtisch in der Sitzgruppe, Faltschiebetüre, Garderobe im Wohnraum/Schlafraum, indirekte Beleuchtung (LED),  
Lattenroste mit vollflexiblen und dauerelastischen Gelenkbrücken sowie Härteeinstellung (Einzel- und französi-  
sche Betten), Lesespots (12V) im Schlafraum, Lesespots (12V) in der Rundsitzecke, Liftomat (Einzel- und  
französische Betten), MIDIDachhaube (Dometic) mit Kurbel, Zwangsentlüftung, integriertem Verdunkelungsplis-  
see und Fliegenrollo, VinylBodenbelag, strapazierfähig, pflegeleicht, Rückenpolster ergonomisch geformt, Sitz-  
polster mit hohem Raumgewicht, Staukästen mit Soft-Close-Scharnieren, Staukästen belüftet und mit indirekter

Deckenbeleuchtung (LED), Teppich im Türeinstieg mit Fendt-Caravan Schriftzug, Winterrückenlehnen, Kleiderschrankbeleuchtung mit Bewegungssensor und Ladekabel, Matratzen: Komfortschaum für Einzel-/französische Betten, Teppichboden, gekettelt, indirekte Beleuchtung (unter Dachstaukasten), Schlafwelt "Serie", Spannbett-tuch Einzel- /franz.Betten

- Beleuchtung Bad (LED/12V), Handtuchhalter/Kleiderhaken und Toilettenpapierhalter, Waschraumfenster, ausstellbar aus Milchglas mit Verdunkelungs- und Fliegenrollo, Spültoilette mit Dioden-Füllstandanzeige und Fäkalientank (rollbar), Waschbecken in Sanitär-Acryl mit Ablagen, Badschrank und beleuchtetem Spiegel
- Abfallsammler in Eingangstür integriert, Arbeitsplatzbeleuchtung (LED), Besteckensätze mit Softtouch-Oberfläche, KomfortPlisseeRollo am Küchenfenster, 4-seitig, Küche mit großen Schubladen, Kühlschrankfront "Sahara", Mischbatterie Küche aus Messing, Spülbecken Edelstahl mit Glasabdeckung, Staukasten Küche mit Soft-Close-Scharnieren, Kocher mit Zündsicherung, Zündautomatik, matt emailierter-Kocherrost und Glasabdeckung (3-flammig), Kühlschrank (157 l mit herausgenommenen Gefrierfach) Slim-Tower, Kompressor\*, beidseitig zu öffnen, Innenbeleuchtung
- Abwassertank fahrbar (24 l), Frischwasserstandanzeige, Frischwasser ( 25 l Festtank) mit Aussenbefüllung
- TV-Kabelverlegung (230 V-Steckdose), TV-Halter "Sky" mit Gelenkarm
- Rauchmelder, Schalter an der Eingangstüre für Deckenleuchte und Vorzeltleuchte, Schaltnetzteil 350 W, Sicherungskasten (230V) mit FI-Schalter (Personenschutzschalter), Spotleuchte(n) (LED/12V), TFT-Touchpanel (zentral) in Glas-Optik (CI-Bus-Bordmanagement), Fendt-CaravanCONNECT mit App-Steuerung, USB-C Doppelsteckdose, USB-C Doppelsteckdose in Ablage Küchenanrichte, Gasheizung Combi 4 mit digitalem Bedienteil CP Plus mit Umluftverteilung und integriertem Warmwasserboiler 10 Liter Inhalt (Truma), Steckdosen 230 V, Gasheizung Truma C4
- Gewichtserhöhung 1.800 kg AAA (Fahrwerk, Bereifung,Alufelgen)

Zwischenverkauf, Irrtümer und Änderungen, sowie eventuelle Tippfehler bleiben vorbehalten

## Bilder





**Verkäufer**

Wohnwagen Winkler GmbH  
Frau Birgül Akmersin  
Turbinenstraße 2-6  
70499 Stuttgart-Weilimdorf

✉ [b.akmersin@winkler-stuttgart.de](mailto:b.akmersin@winkler-stuttgart.de)