

Exposé

## Fendt Apero 465 SFB 2026

29.150,- €

MwSt. ausweisbar

Fahrzeug



Grundriss



## Technische Daten

<b>Modell-/Baujahr</b>	2026
<b>Anzahl der Achsen</b>	1
<b>Anzahl Schlafplätze</b>	2
<b>Gesamtlänge</b>	703 cm
<b>Gesamtbreite</b>	232 cm
<b>Höhe</b>	266 cm
<b>Innenhöhe</b>	198 cm
<b>Umlaufmaß</b>	962 cm
<b>Aufbaulänge</b>	589 cm
<b>Masse in fahrber. Zustand</b>	1339 kg
<b>techn. zul. Gesamtmasse</b>	1800 kg
<b>Zuladung</b>	461 kg
<b>Infrastruktur</b>	WC
<b>Liegeflächen</b>	double_couch (140x200)
<b>Heizung</b>	Truma S 3004
<b>Kühlschrankvolumen</b>	133 l
<b>Wasservorrat</b>	25 l
<b>Wasservorrat (ink Boiler)</b>	30 l
<b>Abwassertankvolumen</b>	24 l
<b>Polster</b>	Pino
<b>Steckdosen 230V</b>	7
<b>Steckdosen USB</b>	4
<b>Farbe</b>	weiß
	Doppel-/franz. Bett

## Beschreibung

- Fliegenschutztüre
- Gewichtserhöhung 1.800 kg AAA (Fahrwerk, Bereifung, Alufelgen)

Irrtümer und Änderungen vorbehalten

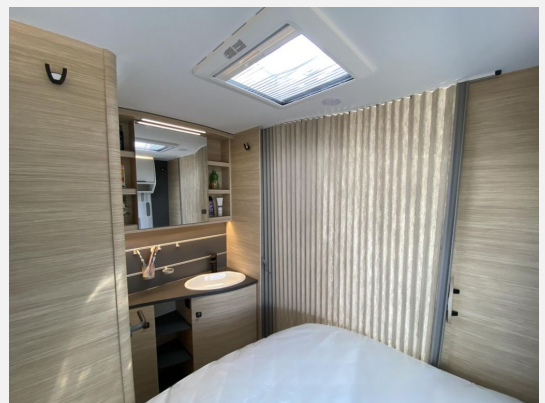
## Ausstattung

- Antischlingerkupplung
- 3-Flammkocher

Irrtümer und Änderungen vorbehalten

## Bilder







**Verkäufer**

Zum Windpark 10  
Verkauf Ostsee Campingpartner  
Zum Windpark 10  
23738 Lensahn

✉ [anfrage@ostseecampingpartner.de](mailto:anfrage@ostseecampingpartner.de)