

Exposé

Bürstner B66 732 TD MJ 2026 - 6.667,- € sparen

**76.999,- €**

MwSt. ausweisbar

Fahrzeug



## Technische Daten

<b>Modell-/Baujahr</b>	2026
<b>Anzahl der Achsen</b>	2
<b>Leistung</b>	103 KW / 140 PS
<b>Basisfahrzeug</b>	FIAT Ducato
<b>Getriebe</b>	Automatik
<b>Antriebsart</b>	Frontantrieb
<b>Anzahl Schlafplätze</b>	2
<b>Gesamtlänge</b>	719 cm
<b>Gesamtbreite</b>	230 cm
<b>Höhe</b>	295 cm
<b>Aufbauart</b>	Teilintegriert
<b>techn. zul. Gesamtmasse</b>	3500 kg
<b>Infrastruktur</b>	Küche WC
<b>Liegeflächen</b>	Heck (190x145)
<b>Sitze mit Gurt</b>	4
<b>Kraftstoff</b>	Diesel
	Seitensitzgruppe
	Queensbett

## Beschreibung

### Interne Nummer bei Rückfragen: LZ 836

Das Fahrzeug verfügt über folgende Serienausstattung:

**Fiat Ducato 140 PS Automatikgetriebe**, ABS, **Alufelgen 16 "**, Dieseltank 60l, ESP inkl. ASR, Hill Holder & Traction +, Frontspoiler in Wagenfarbe lackiert, Ganzjahresreifen, Reifenluftdrucksensor, **Nebenscheinwerfer**, Scheinwerfer mit schwarzen Rahmen, Start&Stopp Funktion, Tempomat, Fahrer- & Beifahrerairbag, Außenspiegel elektrisch verstell- & beheizbar, Elektronische Parkbremse, Fahrerhausverdunkelungssystem, **Lederlenkrad und Lederschaltknopf**, Aufbautür breite Ausführung inkl. Fenster, Coupe-Einstieg, GFK-Dach, zweite Heckgaragentür, **Rahmenfenster, Markise 4,0m, Fliegenschutztür**, Thermo-Floor-Funktionsdoppelboden, Kocher mit Glasabdeckung und separater Spüle, Kompressorkühlschrank, Gasheizung Combi 6, CP Plus, **Multimediastation inkl. Rückfahrkamera und Radiovorbereitung (DAB+ und Antenne im Außenspiegel)**, **vollautomatische Sat-Anlage** mit TV-Halter u.v.m.\*

### zusätzlich verfügt das Fahrzeug über folgende Sonderausstattung:

– Fracht und Zulassungsdokumente\*

\*Irrtümer vorbehalten

**Listenverkaufspreis 79.999,- €**

**Ihre Ersparnis 6.667,- €**

Alle gemachten Angaben im Inserat dienen lediglich der allgemeinen Beschreibung des Fahrzeugs und sind keine zugesicherte Eigenschaft. Alle Maß- u. Gewichtsangaben wurden aus den Fahrzeugunterlagen entnommen.

Sollten Sie noch Fragen haben oder weitere Bilder zur Ansicht wünschen, können Sie sich gern per Telefon oder per Email bei uns melden. Wir freuen uns Sie schon bald als Kunden bei uns begrüßen zu dürfen.

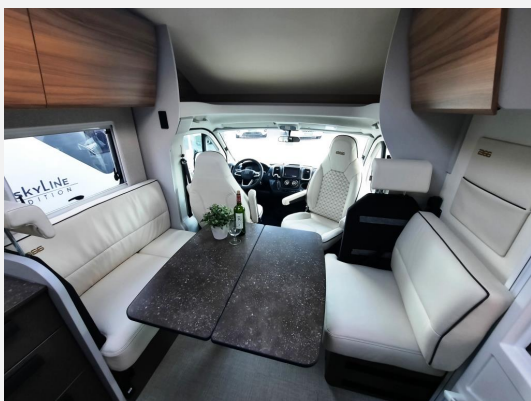
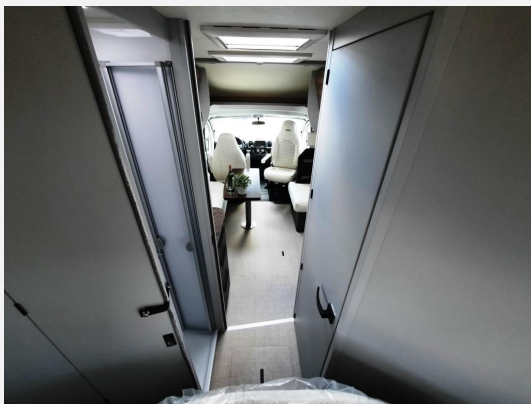
Irrtümer und Änderungen vorbehalten

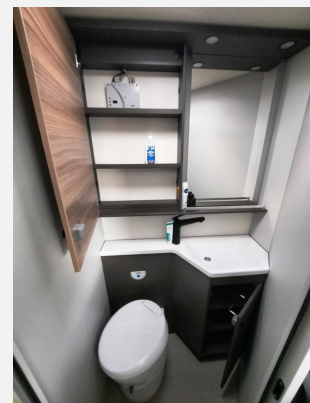
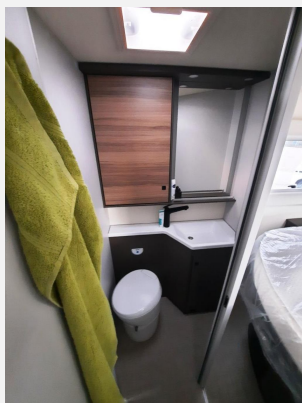
## Ausstattung

- ABS, Airbag Beifahrer, Airbag Fahrer, Alufelgen, ASR, Außenspiegel beheizbar, Außenspiegel elektrisch, Beifahrersitz drehbar, ESP, Elektr. Fensterheber, ESP inkl. Hill-Holder, Lederlenkrad, Multifunktionslenkrad, Nebelscheinwerfer, Pilotensitze, Rußpartikelfilter, Servolenkung, Zentralverriegelung, Wegfahrsperr, Tempomat
- Rahmenfenster, Markise, Verdunkelungs- und Fliegenschutzrollos, Vorzeltleuchte, GFK-Dach, 2. Garagentür, Einstiegstufe elektrisch, Ausstellfenster
- LED-Beleuchtung, Fahrersitz drehbar, Fahrerhaussitze drehbar, Fahrerhaus-Verdunkelungssystem
- Klimaanlage, Klimaanlage FH manuell, Gasheizung
- 3-Flammkocher, Kühlschrank mit Frostfach
- Cassetten-Toilette, Dusche, Frischwassertank, Warmwasser
- Gasflaschenkasten für: 2x11 kg Fl.
- DAB Radio, Rückfahrkamera, SAT-Anlage, SAT-Anlage automatisch, TV-Halter
- Scheckheft gepflegt, Nichtraucherfahrzeug

Irrtümer und Änderungen vorbehalten

## Bilder







## Verkäufer

Freizeit-Center Albrecht GmbH & Co. KG  
Herr Marcel Albrecht  
Porschestraße 15  
21423 Winsen (Luhe)

✉ [info@freizeit-mobil-erleben.de](mailto:info@freizeit-mobil-erleben.de)