

Exposé

LMC Tourer A 690 G Verfüg./Sparen Sie 29.699,- €

49.980,- €

MwSt. ausweisbar

Fahrzeug



Technische Daten

| | |
|--------------------------------|---|
| Modell-/Baujahr | 2024 |
| Anzahl der Achsen | 2 |
| Leistung | 103 KW / 140 PS |
| km Stand | 32750 km |
| Basisfahrzeug | FIAT Ducato |
| Getriebe | Schaltgetriebe |
| Antriebsart | Frontantrieb |
| Anzahl Schlafplätze | 6 |
| Gesamtlänge | 699 cm |
| Gesamtbreite | 232 cm |
| Höhe | 305 cm |
| Aufbauart | Alkoven |
| techn. zul. Gesamtmasse | 3500 kg |
| Infrastruktur | Küche WC |
| Liegeflächen | Alkovenbett (213x140) alternativ (184x143) Heck (208x143-120) |
| Sitze mit Gurt | 6 |
| Kraftstoff | Diesel |
| | Face-to-Face Sitzgruppe |
| | Doppelbett quer |

Interne Nummer bei Rückfragen: LZ 468

Das Fahrzeug verfügt über folgende **Serienausstattung**:

Radiovorbereitung mit Lautsprechern, DAB Dachantenne, Radioantenne im Außenspiegel, Sitzkastenverkleidung, Captain Chair, Fahrerhaussitze drehbar, 16" Stahlfelgen, Außenfarbe icy White, Lackierter Stoßfänger, Pannenset Fix and Go Kit, Cup-holder, Tempomat, Dachhaube im Alkoven, Klimaanlage Fahrerhaus manuell, Fahrer-/Beifahrerairbag, Truma Heizung Combi 6D (Diesel), Sitzgruppenverlängerung inkl. Tischverlängerung, Bettenumbau Sitzgruppe, 2 Beckengurte entgegen Fahrtrichtung, Vorbereitung für 2. Aufbauabatterie, Vorbereitung Rückfahrkamera inkl. Rückfahrkamera, Dachhaube Sitzgruppe, Vorbereitung SAT und Klima, 230V Steckdose in Heckgarage, Garagen Nutzlast 250 kg, GFK Seitenwände, Boden, Dach und Heckwand inkl. 12 Jahren Dichtigkeitsgarantie, Polsterstoff aus recyceltem PET und vielem mehr*

Das Fahrzeug verfügt über folgende **Sonderausstattung**:

- **Fiat Ducato 140 PS**
- **Tourer A Basis** (Multifunktionslenkrad mit Bedienelement, Lenkrad und Schaltknauf in Lederausführung, Fliegenschutztür, Dachhaube 70x50 Markise 4,5 m, 4er Fahrradträger, Isofix, Abwassertank isoliert, Alkovenfenster Beifahrerseite, 2. Garagentür)
- Vollautomatische Sat-Anlage mit 22" TV
- **100WP Solaranlage mit Anschluss Starterbatterie**
- **Naviceiver mit Rückfahrkamera**
- **Fracht & Zulassungsdokumente***

Gesamtpreis: 79.679,- €

Ihre Ersparnis: 29.699,- €

*Irrtümer vorbehalten

Sollten Sie noch Fragen haben oder weitere Bilder zur Ansicht wünschen, können Sie sich gerne per Telefon oder per EMail bei uns melden. Wir freuen uns Sie schon bald als Kunden bei uns begrüßen zu dürfen.

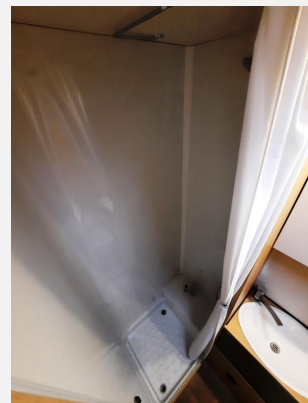
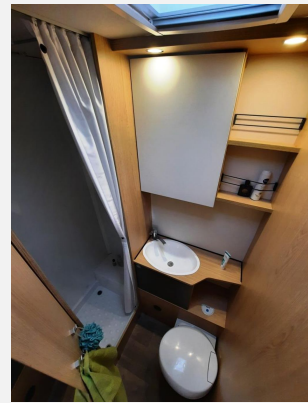
Alle gemachten Angaben im Inserat dienen lediglich der allgemeinen Beschreibung des Fahrzeugs und sind keine zugesicherte Eigenschaft. Alle Maß- u. Gewichtsangaben wurden aus den Fahrzeugunterlagen entnommen.

Irrtümer und Änderungen vorbehalten

- ABS, Airbag Beifahrer, Airbag Fahrer, ASR, Außenspiegel beheizbar, Außenspiegel elektrisch, Beifahrersitz drehbar, Elektr. Fensterheber, ESP, Zentralverriegelung, Wegfahrsperre, Tempomat, Servolenkung, Rußpartikelfilter, Pilotensitze, Multifunktionslenkrad
- 2. Garagentür, Außenstauraumklappe, Ausstellfenster, Einstiegstufe elektrisch, GFK-Dach, GFK-Aufbauwände, Fahrradträger für 4 Räder, Markise, Heckgarage, Hebe-Kippfenster, Verdunkelungs- und Fliegenschutzrollos, Vorzeltleuchte
- LED-Beleuchtung, Fahrerhaus-Verdunklungssystem, Fahrerhaussitze drehbar
- Klimaanlage, Klimaanlage FH manuell, Dieselheizung
- 3-Flammkocher, Kühlschrank mit Frostfach
- Dusche, Cassetten-Toilette, Frischwassertank, Warmwasser
- TV-Halter, TV-Halter schwenkbar, TV, SAT-Anlage, Radio/Tuner, Rückfahrkamera, SAT-Anlage automatisch, Navigationssystem
- Solaranlage
- Scheckheft gepflegt, Isofix, Nichtraucherfahrzeug

Irrtümer und Änderungen vorbehalten







Verkäufer

Freizeit-Center Albrecht GmbH & Co. KG
Herr Marcel Albrecht
Porschestraße 15
21423 Winsen (Luhe)

✉ info@freizeit-mobil-erleben.de