

Exposé

Carthago c-tourer I 145 RB LE UVP: 172.215,- EUR

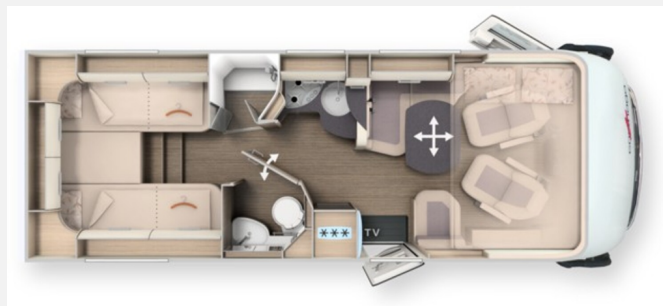
151.990,- €

MwSt. ausweisbar

Fahrzeug



Grundriss



Technische Daten

Modell-/Baujahr	2025
Anzahl der Achsen	2
Leistung	125 KW / 170 PS
km Stand	10 km
Umweltplakette	grün
Schadstoffklasse/-norm	Euro 6d
Basisfahrzeug	Mercedes Sprinter
Motordetails	2,0 l CDI
Getriebe	Automatik
Antriebsart	Frontantrieb
Anzahl Schlafplätze	4
Gesamtlänge	718 cm
Gesamtbreite	227 cm
Höhe	295 cm
Innenhöhe	198 cm
Aufbauart	Integriert
Masse in fahrber. Zustand	3486 kg
techn. zul. Gesamtmasse	4500 kg
Zuladung	1014 kg
Infrastruktur	WC
Liegeflächen	Einzelbett (190 / 200x85) Hubbett (195x160)
Sitze mit Gurt	4
Radstand	390 cm
Anhängerlast (gebremst)	2000 kg
Kraftstoff	Diesel
Heizung	Truma Combi 6
Kühlschrankvolumen	133 l
Gefriervolumen	12 l
Wasservorrat	150 l
Abwassertankvolumen	140 l
Batterie	80 Ah
Polster	Barcelona 23
Steckdosen 230V	5
Steckdosen 12V	1
Steckdosen USB	1
Farbe	weiß
	L-Sitzgruppe
	Einzelbett. Hubbett

Beschreibung

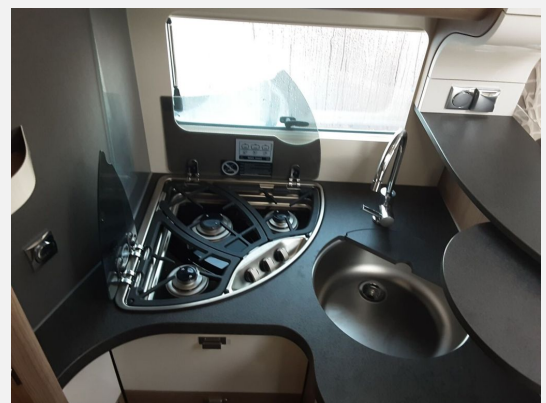
- Motorvariante 170 PS / 125 kW, Euro VI E (nur i.V.m. Automatikgetriebe)
- Automatikgetriebe 9G-TRONIC inkl. Hold-Funktion
- 16 Zoll Alufelgen (schwarz) mit Ganzjahresbereifung
- Auflastung von 3.500 kg auf 4.500 kg
- Basis-Plus-Paket (Radzierblenden, Halbautomatische Klimaanlage Tempmatik, Tempomat, Ladebooster, Lederlenkrad inkl. Leder-Schalthebel, Regensensor, Elektrische Feststellbremse, Busspiegel "Carthago best view", verstell- und beheizbar, Radio / Moniceiver Pioneer 6,8" inkl. DAB+, Dachluke Midi-Heki mit LED-Spots über L-Wohnsitzgruppe, Große Rollergaragentür auf der Fahrerseite, XL-Aufbautür "premium two 2.0" (Breite 63 cm) mit Doppelverriegelung, SOG-Toilettenentlüftung über Dachkamin, Abwasserschlauchset zur komfortablen Entsorgung, USB-Steckdose im Dachstauschrank über Heckbett, Vorbereitung Dachhaubenlüfter elektrisch, Solaranlage, Sat-Anlage,
- Fahrassistenz-Paket Mercedes-Benz
- Media-Paket 32" (Rückfahrkamerasystem mit Einzellinse und 7" Farbmonitor seitlich im Armaturenbrett, TV-Auszug in Seitensitzbank, TV-Schrank L-Wohnsitzgruppe (141 LE, 143 LE), TV-Wandhalter (145 RB LE), Smart-LED-TV 24")
- Paket Küche / Kaffee
- Wohn-Komfort-Paket
- AUFPREIS MBUX 10,2" Multimedia inkl. Navi und DAB+
- AUFPREIS Vollautomatische Klimaanlage THERMOTRONIC
- Einstiegsstufe Fahrerhaustüreinstieg elektrisch ein- und ausfahrbar
- Carthago Full-LED-Frontscheinwerfer (Abblend- und Fernlicht)
- Dachmarkise Kasette Alu, Tuch grau, Länge: 4,5 m heckbündig
- Zweite Aufbaubatterie Gel 80 Ah in vorhandener Batteriezentrale
- Steckdosenpaket mit Zusatzsteckdosen (3 x 230 V, 2 x USB)
- Truma DuoControl CS + Gasfilter für Truma DuoControl CS
- Zusätzlicher TV-Anschluss im Schlafraum + Außendusche warm / kalt in Rollergarage auf Beifahrerseite
- Sat-Anlage Teleco Flatsat Easy Skew Smart 90 / Twin LNB für zweiten TV
- Rollergaragen-Upgrade mit Nadelfilz, Gepäcknetzen
- Dachhaubenlüfter elektrisch über Küchenbereich + Aluriffelblechboden für Rollergarage + Holz-Schiebetür vor dem Schlafzimmer
- Teppichboden für Wohnraum und Fahrerhausbereich
- Heckbett mit Unterfederungssystem Carawinx anstelle Lattenrost
- Wohnsitzgruppe umbaubar zur Schlafmöglichkeit, 4. Sitzplatz auf Fußpodest
- Schlafwelt & Deko-Set: Dekokissen, Wohndecke, Spannbettlaken-Set

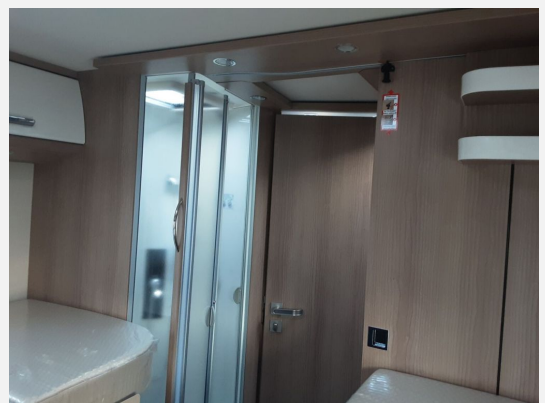
Irrtümer und Änderungen vorbehalten

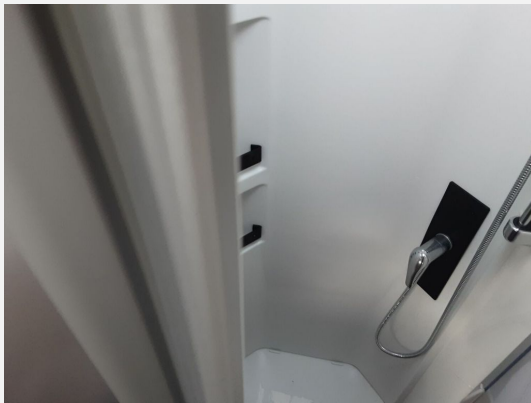
Ausstattung

- ABS, ESP, Servolenkung, Tempomat
- Markise
- Klimaautomatik
- Radio/Tuner, DAB Radio, Navigationssystem, Rückfahrkamera

Irrtümer und Änderungen vorbehalten







Verkäufer

Südsee-Camp, G. und P. Thiele OHG, Abt. Südsee-Caravans
Team Verkauf
Am Hanfberg 2
29649 Wietzendorf

✉ verkauf@suedsee-caravans.de