

Exposé

Dethleffs Globebus Performance 4x4 T 46
Lithium+TV+Markise+Leder Excl*

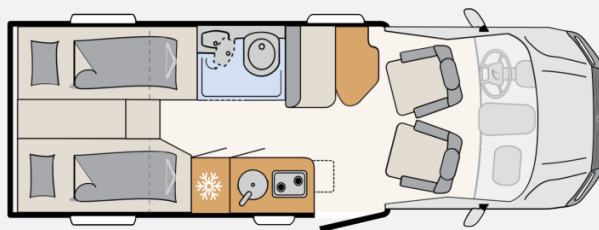
126.800,- €

MwSt. ausweisbar

Fahrzeug



Grundriss



Technische Daten

Modell-/Baujahr	2026
Leistung	120 KW / 163 PS
Basisfahrzeug	VW Crafter - 4Motion
Motordetails	2,0 l TDI Euro VI-E (1968 cm ³)
Getriebe	Automatik
Anzahl Schlafplätze	2
Gesamtlänge	685 cm
Gesamtbreite	220 cm
Höhe	288 cm
Innenhöhe	190 cm
Aufbauart	Teilintegriert
Masse in fahrber. Zustand	3222.2 kg
techn. zul. Gesamtmasse	3880 kg
Infrastruktur	Küche WC
Liegeflächen	Seite (94/76 x 163) Heck (80 x 202) Heck (75 x 192) Heck (160x198)
Sitze mit Gurt	2
Radstand	364 cm
Anhängerlast (gebremst)	2500 kg
Anhängerlast (ungebremst)	750 kg
Kraftstoff	Diesel
Polster	Saros
Steckdosen 230V	5
Steckdosen 12V	1
Steckdosen USB	4
	Seitensitzgruppe
	Doppelbett hinten, Einzelbett

Sonderausstattung Rühl Leder !!!

First Edition Paket (Alufelge Hanma 18 Zoll schwarz matt, LoderTire AT 255/55 R18 (M+S Schneeflocke) inkl. Radkastenabdeckung VA, Höherlegung Vorder- und Hinterachse, LED Lightbar T-Haube, Verdunklungsjalousien im Fahrerhaus, Wohnraumtür mit Fenster inkl. Verdunkelung und Zentralverriegelung (inkl. Fahrerhaustür), Dachlüfter mit Ventilator, Doppelverglaste Rahmenfenster mit Verdunklung & Mückenschutz, Cassettenmarkise Omnistor 4.0 m inkl. LED Beleuchtung (manuell), Dachreling, Aufstiegsleiter für Dachreling inkl. Querträger, 2. Aufbauatterie Dual Battery System (Lithium), 168 Ah, Light Moments: Indirekte Ambientebeleuchtung über den Dachstauschränken, Light Moments: Indirekte Wandflächen-Ambientebeleuchtung, Light Moments: Verkleidete Sitzruhenwange mit indirekter Beleuchtung, Light Moments: Fensterverkleidung im Wohnraum beleuchtet, Light Moments: Küchenrückwand beleuchtet, 5G WLAN Router inkl. 4x4 Dachantenne mit 32 Smart TV inkl. Flachbildschirmhalter, Raumhoher Kompressor Kühlschrank mit separatem Frosterfach (131 l), FirstEdition Außen-Design (Bi-Color Lackierung T-Haube, schwarze Kantenleisten), Außenlackierung Aufbau: Grau, Außenfarbe Chassis: Indiumgrau Metallic, Klimaanlage AirCare Climatic, LED-Hauptscheinwerfer mit LED-Tagfahrlicht, Licht- und Sicht-Paket, Vorbereitung für VW Connect und VW Connect Plus, Außenspiegel el. verstell- und beheizbar und integriertem Blinker, Assistenzpaket Advanced inkl. automatischer Distanzregelung (ACC), intelligenter Speed-/Travel-/Lane-Assist, Navigationssystem Discover Pro mit 12" Touch-Farbdisplay, Differentialsperre, Berganfahrhilfe / Abfahrhilfe, Handschuhfach abschließbar und beleuchtet) Zwischenverkauf vorbehalten! Wir übernehmen keine Garantie dafür, dass alle Angaben zu jeder Zeit vollständig, richtig und in letzter Aktualität dargestellt sind.

Dieses Angebot ist freibleibend. Irrtum und Zwischenverkauf vorbehalten.

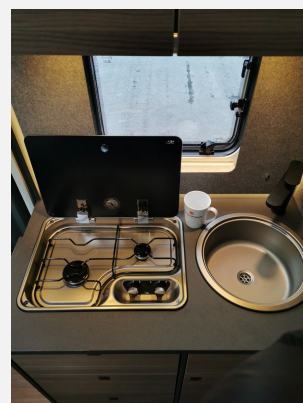
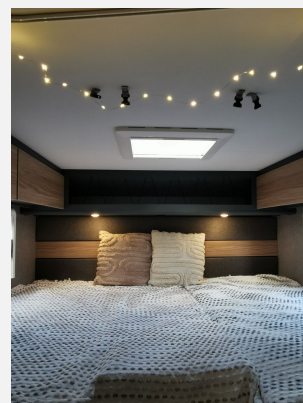
- VW Crafter Fahrgestell (3.880 kg), 2.0 l TDI (120 kW / 163 PS) Heavy Duty, 4 Motion Allradantrieb, 8-Gang Wandler-Automatikgetriebe, VW Crafter Fahrgestell, 2.0 l TDI (120 kW / 163 PS) Heavy Duty, 4 Motion Allradantrieb, 8-Gang Wandler-Automatikgetriebe
- Technische Auflastung des zulässigen Gesamtgewichts von 3,5 t auf 3,88 t
- Totwinkelwarnung rechts und Anfahrwarnung, Sommerreifen, rollwiderstandsoptimiert, Multifunktions-Lederlenkrad mit Tiptronic, Digitales Cockpit Pro, Außenspiegel links und rechts, konvex, mit integrierter LED-Blinkleuchte und Weitwinkelbereich, Kraftstofftank mit 75 l Tankvolumen, Verbundglas-Frontscheibe in Wärmeschutzverglasung, Bordwerkzeug, Rückfahrkamera Rear View, Pannenset - Tire Mobility Set: 12-Volt-Kompressor und Reifendichtmittel, Berganfahrassistent, Elektronisches Stabilisierungsprogramm und ABS, Halogen-Doppelscheinwerfer, Verbandmaterial, Warndreieck und Warnweste, Scheibenwischer-Intervallschaltung mit Licht- und Regensensor, Tempomat, Radio Composition mit 10" Touch-Farbdisplay und 4 Lautsprechern, Innenfarbe: Titanschwarz, Armaturentafel Palladium-Titanschwarz, Boden: Perlgrau, USB-C Ladebuchse Fahrerhaus, Mobiltelefon-Schnittstelle "Comfort" mit induktiver Ladefunktion, Digitaler Radioempfang (DAB+), Airbag für Fahrer und Beifahrer mit Beifahrer-Airbag-Deaktivierung, Luftfederung Hinterachse, Vorderachse, verstärkt (Achslast 2.100 kg), Vorbereitung für Anhängervorrichtung (inkl. Gespannstabilisierung) mit Kabelsatz und Steuergerät, Drehsitz links, mit zwei Armlehnen, Drehsitz rechts, mit zwei Armlehnen, Federung/Dämpfung, verstärkt und Stabilisierung, verstärkt, Reifendruck-Kontrollsystem, Zentralverriegelung mit schlüssellosem Startsystem „KeylessStart“, Stoßfänger vorne in Grau mit lackierter Blende in Wagenfarbe, Verkehrszeichenerkennung, Spurhalteassistent "Lane Assist", Elektronische Parkbremse, Front Assist mit Warnen und Bremsen auf Fahrzeuge, Fußgänger und Radfahrer, Wired & Wireless App-Connect für Apple CarPlay und Android Auto, 5 Jahre Volkswagen Herstellergarantie, Differentialsperre, Berganfahrhilfe / Abfahrhilfe, Höherlegung Vorder- und Hinterachse
- Dachhaube 40 x 40 cm über dem Heckbett, GFK Dach, Ausstellfenster in der T-Haube, Seitenwände und Heckwand aus widerstandsfähiger HighGloss GFK mit glatter, glänzender Oberfläche, Fliegengitter-Aufbautür, Bodenstärke: 49 mm, Seitenwandstärke: 34 mm und Dachstärke: 35 mm, Schlafzimmerfenster rechts und links mit Verdunklung & Mückenschutz, Wohnraumzugang mit komfortabler, breiter, elektrischer Trittstufe, Lifetime Smart Aufbautechnologie: Verrottungssichere Bodenkonstruktion ohne Holzeinlagen – mit GFK-verkleidetem Unterboden und Dach, Wohnraumzugang mit komfortablem Coupe Einstieg, 70 cm breite Wohnraumtür mit Fenster und Verdunkelung, Heckgarage: zwei Garagentüren/-klappen mit Einhandbedienung, Heckabsenkung (150 Kg Flächenlast), beheizt, Riffelblech, Zurrleisten, LED Beleuchtung, 1 x 230 V Steckdose, Dethleffs Exklusiv Heckleuchenträger mit ShapelLine LED Rückleuchten sowie Schürzen in schwarz und in Heckspoiler integrierter 3. Bremsleuchte inkl. Rückfahrkamera, Panorama-Dachhaube 70 x 50 cm im Wohnraum, Dachhaube 40 x 40 cm über der Küche, EPS Aufbau-Isolierung
- Außenlackierung Aufbau: Grau

- Wohnwelt Saros, Holzdekor Ashton
- Heckbetten mit ergonomischen Holzlattenrosten und 150 mm starken 7-Zonen Premium Matratzen aus klimaregulierendem Material
- Pakete (First Edition Paket)
- Zwei praktische Spannnetze unterhalb des Dachschranks im Heckbett, Einzelbetten hochgesetzt inkl. komfortablen Aufstiegsstufen, Dachschranksklappen leise schließend (Softclose), AirPlus Dachschranks-Hinterlüftung zur Vermeidung von Kondenswasserbildung, Bettumbau Einzelbetten zu Doppelbett, Fensterverkleidungen im Wohnraum, Sitzgruppe mit einhängbarem Tisch inkl. ausschwenkbarer Erweiterung und einer Gurtbockvorbereitung
- ABS, Airbag Beifahrer, Airbag Fahrer, Alufelgen, Außenspiegel elektrisch, Beifahrersitz drehbar, Elektr. Fensterheber, ESP inkl. Hill-Holder, ESP, Lederlenkrad, Servolenkung, Tagfahrlicht, Zentralverriegelung
- Ausstattung mit Schränken, Abstellflächen, großen Spiegeln, Becher- und Toilettenpapierhalter, Schwenk-Toilettenraum zur optimalen Platzausnutzung, Toilettenraum mit praktischer Schwenkwand inkl. Duscharmatur und großem Waschbecken
- Heizung in der Sitzgruppe, zur optimalen Wärmeverteilung, verbaut, Diesel Warmluftheizung 6 kW mit Warmwasserboiler und integriertem Höhenkit, Digitales Bedienelement für Warmluftheizung
- LED-Beleuchtung im gesamten Fahrzeug, Bord-Control-Panel Premium mit Touch Display, EBL mit separatem FI Schutzschalter, Vorzeltleuchte 12 V, Aufbauakku AGM, 95 Ah, Baldachin mit Spots über der Aufbauakku, Zuschalt-/Trennautomatik für Starter- und Aufbauakku sowie Kühlschrank, Dethleffs connect - System Control Unit Lite, Funktionslicht (Aufbau- und Einbauspot)
- Tauchwasserpumpe, Frischwassertank im isolierten und beheizten Bereich
- Stauraum für eine Gasflasche mit 2,75 kg Füllgewicht
- Ausstellfenster, Dachreling, Einstiegstufe elektrisch, GFK-Dach, Markise, Rahmenfenster, Verdunkelungs- und Fliegenschutzrollos
- Ambiente-Beleuchtung, Fahrerhaussitze drehbar, Fahrersitz drehbar
- Gasheizung
- Kompressor Kühlschrank mit Frosterfach (83 l), Gourmet-Küche: 2-Flamm-Kocher, großzügige Schublade, Besteckeneinsatz, Abfalleimer und großzügige Arbeitsfläche, MultiFlex Schienensystem inkl. Haken (weiteres Zubehör über Dethleffs Original Zubehör), Küchenrückwand, 2-Flammkocher, Kühlschrank mit Frostfach
- Cassetten-Toilette, Dusche, Frischwassertank, Warmwasser
- Zulassungsdokumente

Dieses Angebot ist freibleibend. Irrtum und Zwischenverkauf vorbehalten.

Bilder







Verkäufer

Caravanzeit GmbH
Herr Manfred Massmann
Provinzialstr. 16
59425 Unna

✉ mobile.de@caravan-und-freizeit.de

Verkäufer

Frau Sabine Clemens

☎ 02303 331544 577

✉ sabine.clemens@caravanzeit.de