

Exposé

Forster T 745 EB -4.000 Euro Preisvorteil!

**75.280,- €**

MwSt. ausweisbar

Fahrzeug



Grundriss



## Technische Daten

<b>Modell-/Baujahr</b>	2025
<b>Anzahl der Achsen</b>	2
<b>Leistung</b>	103 KW / 140 PS
<b>Umweltplakette</b>	grün
<b>Schadstoffklasse/-norm</b>	Euro 6e
<b>Basisfahrzeug</b>	FIAT Ducato
<b>Motordetails</b>	2,2 l, Euro 6E EA
<b>Getriebe</b>	Automatik
<b>Antriebsart</b>	Frontantrieb
<b>Anzahl Schlafplätze</b>	4
<b>Gesamtlänge</b>	745 cm
<b>Gesamtbreite</b>	235 cm
<b>Höhe</b>	295 cm
<b>Aufbauart</b>	Teilintegriert
<b>Masse in fahrber. Zustand</b>	3021 kg
<b>techn. zul. Gesamtmasse</b>	3500 kg
<b>Zuladung</b>	479 kg
<b>max. Auflastung</b>	3650 kg
<b>Infrastruktur</b>	Küche WC
<b>Liegeflächen</b>	Hubbett (190x123) Heck (200x80) Heck (200x80)
<b>Sitze mit Gurt</b>	4
<b>Radstand</b>	404 cm
<b>Anhängerlast (gebremst)</b>	2000 kg
<b>Kraftstoff</b>	Diesel
<b>Heizung</b>	Truma Combi 4
<b>Kühlschrankvolumen</b>	137 l
<b>Wasservorrat</b>	100 l
<b>Abwassertankvolumen</b>	100 l
	Einzelbett

ID.: - 9404

**Teilintegriertes Forster Reisemobil mit klassischer Aufteilung. Einzelbetten und zusätzliches Hubbett. So macht das Reisen Spass.**

**Profitieren Sie von einem Preisvorteil von 4.000 Euro gegenüber dem UVP - Aktion Mai-Feiertag bei Forster!**

– **Travel Line Paket:**

- Nebelscheinwerfer
- Traction +
- 16 Zoll Alufelgen
- Lenkradbedienelemente
- lackierte Frontstoßstange
- Lederlenkrad
- Techno Dashboard
- elektrische Parkbremse
- Reifendrucksensoren
- XL Türe mit 2-Punkt Verriegelung und Fenster
- Fliegenschutztüre
- Skyroof
- Midi Heki Front
- Rahmenfenster
- elektrisches Hubbett
- Rückfahrkamera

– **Comfort Line Paket:**

- Markise
- Außendusche
- Gasausanschluss
- Ablagefläche Garage
- Aussensteckdose

– **Winter Paket:**

- Truma Combi 6E (Gas und elektrisch)
- Einstiegsstufe isoliert
- Fußbodentemperierung
- Abwassertank isoliert und beheizt

– **weitere Sonderausstattung:**

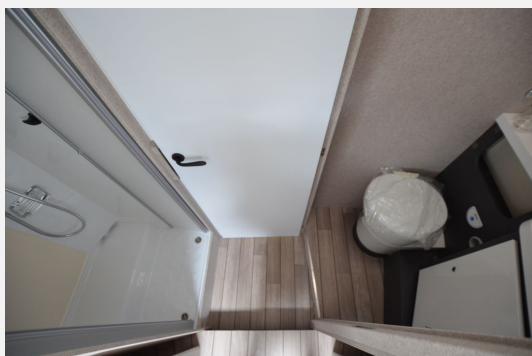
- Fiat 103 kW / 140 PS Euro 6e
- Automatikgetriebe Fiat
- Radio 9" mit DAB und Apple Car Play sowie Android Auto
- Midi Heki im Heckbereich
- Aufbauakku

Zwischenverkauf, Irrtümer und Änderungen, sowie eventuelle Tippfehler bleiben vorbehalten

- Motor 140 PS Fiat, Automatik Getriebe Fiat
- Radio 9" mit DAB und Apple Car Play und Android Aut
- Überführungskosten
- Paket (Travel Line Paket, Winter Paket, Comfort-Line Pake)
- Midi Heki Heckbereich

Zwischenverkauf, Irrtümer und Änderungen, sowie eventuelle Tippfehler bleiben vorbehalten





## Verkäufer

Wohnwagen Winkler GmbH  
Frau Birgül Akmersin  
Turbinenstraße 2-6  
70499 Stuttgart-Weilimdorf

☎ 0711 222 166 0

☎ FAX 0711 222166 51

✉ [b.akmersin@winkler-stuttgart.de](mailto:b.akmersin@winkler-stuttgart.de)