

Exposé

T@B BASIC 400 *2025*1.500 kg*Active Rock*

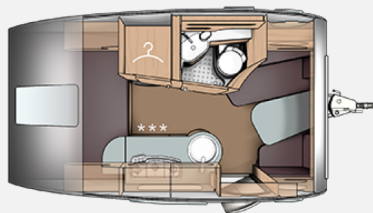
~~28.345,-€~~ **24.980,- €**

MwSt. ausweisbar

Fahrzeug



Grundriss



Technische Daten

Modell-/Baujahr	2025, 2024
Anzahl der Achsen	1
Anzahl Schlafplätze	3
Gesamtlänge	597 cm
Gesamtbreite	225 cm
Höhe	261 cm
Innenhöhe	198 cm
Aufbaulänge	472 cm
Leergewicht	986 kg
Masse in fahrber. Zustand	1007 kg
techn. zul. Gesamtmasse	1500 kg
Zuladung	493 kg
max. Auflastung	1500 kg
Infrastruktur	Küche WC
Liegeflächen	Bug (70 x 195) Heck (145x198)
Heizung	TRUMA S 3004
Kühlschrankvolumen	98 l
Wasservorrat	45 l
Polster	ACTIVE ROCK
Steckdosen 230V	5
	Face-to-Face Sitzgruppe
	Doppelbett quer

Beschreibung

UPE: 28.345€, sparen Sie jetzt 3.365€ !

-

Sonderausstattung:

- Stabilisator-Sicherheits-Kupplung
- Auflastung auf 1.500 kg*** (1.500 kg-Fahrwerk)
- Leichtmetallfelgen
- Gepäcknetze (7 Stück)
- Serviceklappe 70 x 30,5 cm, Heck rechts
- Polster: ACTIVE ROCK
- Ambientebeleuchtung

Serienausstattung:

- AL-KO Fahrwerk mit Längslenkerachse
- Gaskasten für Gasflaschenvorrat 2 x 11 kg
- SkyView elektrisch, mit Beleuchtung
- Ausstellfenster, im Bug
- Vorzeltleuchte in LED-Technik
- Gasheizung TRUMA S 3004 mit Piezozündung
- Frischwassertank 45 Liter, Festeinbau
- LED-Lichtleiste unter Küchenoberschrank

-

Jetzt haben Sie einige Informationen über dieses Modell. Haben Sie denn noch Fragen oder Wünsche zu diesem oder einem anderen Modell?

Kontaktieren Sie uns gern. Wir stehen Ihnen mit Rat und Tat zur Seite. Natürlich begrüßen wir Sie lieber noch persönlich. Dann können wir uns diese und / oder weitere Modell(e) anschauen. Zusammen finden wir den passenden Reisebegleiter für Sie.

Viele Grüße Ihr Verkaufberatersteam Spürkel.

Das Traditionsunternehmen in Bochum.

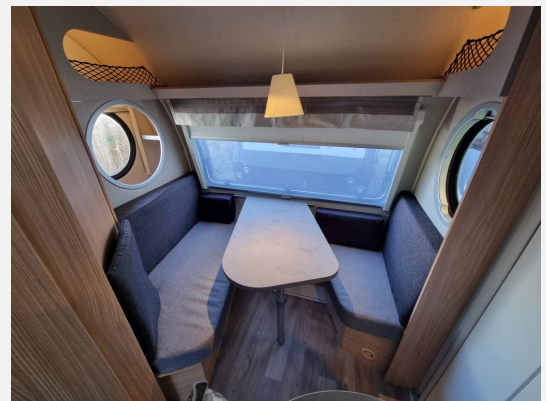
-

Ausstattung

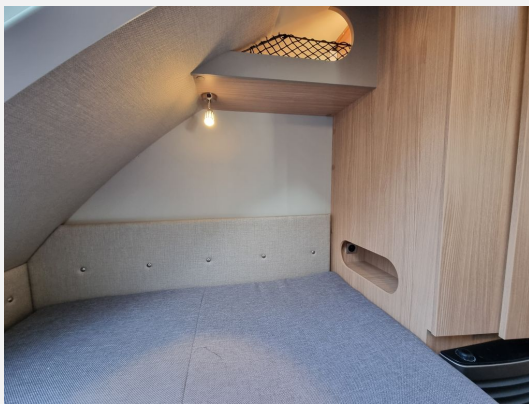
- Dichtigkeitsgarantie 10 Jahre
- Alu-Glattsblechdurchführung der Seitenwände, silber, Alufiber-Dach mit reduzierter Hagelempfindlichkeit, silber
- Serviceklappe 70 x 30,5 cm, Heck rechts, Gaskasten für Gasflaschenvorrat 2 x 11 kg
- TÜV und Zulassungspapier, Bedienanleitung (deutsch)
- Polster: ACTIVE ROCK, Möbeldekor: Salem Esche und Lino, Vinyl-Bodenbelag, Schaummatratzen mit Holzlattenrost
- Hochwertige doppelverglaste Kunststofffenster, mit Sicherheitsverriegelung, Ausstellfenster, im Bug, Dachhaube (Hebe-Kipp) 40 x 40 cm klar, mit Insektenschutz und Verdunklung (Mitte), Verdunklungsrollo und Fliegenschutzrollo an den Fenstern, SkyView elektrisch, mit Beleuchtung, Dachhaube 28 x 28 cm, mit Insektenschutz (Toilettenraum)
- Gasanlage 30 mbar, Gasschlauch Ausführung D/AT/ES/FI/BE/IT/NL/DK, Gasregler Ausführung D/AT/ES/FI/BE/IT/NL/DK, Wasserversorgung mit Tauchpumpe, Zentrale Abwasserführung, ein Außenabfluss unter Boden, Frischwassertank 45 Liter, Festeinbau, Umluftanlage 12 V, Gasheizung TRUMA Heizung S 3004 mit Piezozündung, Warmwasserversorgung mit Einhebel-Mischbatterie, TRUMA Therme mit Anschluss für Küche und T-Raum (nur 230 V Betrieb)

- Stabilisator-Sicherheits-Kupplung, Auflastung auf 1.500 kg*** (1.500 kg-Fahrwerk), Leichtmetallfelgen, Gepäcknetze (7 Stück), AL-KO Fahrwerk mit Längslenkerachse, Monoachser, Handbremse servounterstützt, 15" Bereifung, Kippschutzbügel, - kein Ersatzrad -
- Gasheizung
- Hochwertiger 3-Flammen-Kocher mit Gussrost und Glasdeckel, tiefe Spüle, Kühlschrank 98 Liter Absorber, Kassetten-Toilette THETFORD drehbar
- Ambientebeleuchtung, Elektro-Kupplungsstecker zum Zugfahrzeug, Jäger 13-polig, CEE-Außenanschluss für 230 V, mit Sicherungsautomat, FI-Schutzschalter, Umformer 240 VA, 230 V SCHUKO-Steckdosen Variante „D/AT/ES/FI/BE/IT/NL/DK/SE“, LED-Lichtleiste unter Küchenoberschrank, Vorzeltleuchte in LED-Technik

Bilder







Verkäufer

Auto Spürkel GmbH & Co.KG
Firma Spürkel Verkaufs-Team
Poststrasse 20-28
44809 Bochum

☎ 0234/904320

FAX 0234 9043230

✉ info@spuerkel.de