

Exposé

Weinsberg X-CURSION VAN 500 LT EDITION [PEPPER]  
2023\*Sparvorteil 40.088€\*

~~90.068,-€~~ **49.980,- €**

MwSt. ausweisbar

Fahrzeug



Technische Daten

<b>Modell-/Baujahr</b>	2023, 2023
<b>Erstzulassung</b>	15.01.2024
<b>verfügbar ab</b>	15.09.2026
<b>Anzahl der Achsen</b>	2
<b>Leistung</b>	110 KW / 150 PS
<b>km Stand</b>	53500 km
<b>Umweltplakette</b>	grün
<b>Schadstoffklasse/-norm</b>	Euro 6d-final
<b>Basisfahrzeug</b>	VW T
<b>Motordetails</b>	VW T6.1
<b>Getriebe</b>	Automatik
<b>Antriebsart</b>	Frontantrieb
<b>Anzahl Schlafplätze</b>	4
<b>Gesamtlänge</b>	588 cm
<b>Gesamtbreite</b>	216 cm
<b>Höhe</b>	291 cm
<b>Innenhöhe</b>	199 cm
<b>Aufbauart</b>	Teilintegriert
<b>Masse in fahrber. Zustand</b>	2670 kg
<b>techn. zul. Gesamtmasse</b>	3500 kg
<b>Infrastruktur</b>	Küche WC
<b>Liegeflächen</b>	Heck (135x200) Bug (130x190)
<b>Sitze mit Gurt</b>	2
<b>Kraftstoff</b>	Diesel
<b>Heizung</b>	Truma Combi D
<b>Kühlschrankvolumen</b>	90 l
<b>Wasservorrat</b>	65 l
<b>Abwassertankvolumen</b>	58 l
<b>Batterie</b>	80 Ah
<b>Polster</b>	Active Navy
<b>Führerscheinklasse</b>	B,3
<b>Farbe</b>	grau
	ehem. Mietfahrzeug
	Doppelbett quer

## Beschreibung

Sichern Sie sich jetzt diesen X-Cursion.

Es handelt sich um ein Mietfahrzeug. Erstzulassung 15.01.204 Kilometerstand beträgt derzeit 33.340km. Diese X-Cursion wird unsere Mietstaffel in der Saison 2026 ergänzen. Verfügbar ab September 2026 (available September 2026).

UPE: 90.068€, sparen Sie jetzt 40.088€ !

**zusätzliche Ausstattung:**

- VW T6.1 3.200 kg\*\*\* 110 kW / 150 PS
- Automatikgetriebe
- Auflastung auf 3.500 kg
- Fahrradträger für 2 Räder, Heck: THULE LIFT V16
- Aufbautür: WEINSBERG PREMIUM
- Einstiegstufe elektrisch
- Rahmenfenster SEITZ S7
- Ausstellfenster 70 x 40 cm (Heck links)
- Easy-Move-Bett für zwei Personen statt Stauschränke
- Fußmattenset im Fahrerhaus im WEINSBERG Design

**EDITION (PEPPER)- Ausstattung:**

- 17" Leichtmetallfelgen
- Sitzheizung für Fahrerhaussitze
- Abstandsgeregelter Tempomat (ACC)
- Nebelscheinwerfer inkl. Abbiegelicht
- LED-Hauptscheinwerfer
- Navigationssystem mit Rückfahrkamera
- Isolierhaube Abwassertank, beheizbar
- Stimmungsvolle Ambientebeleuchtung
- Antennenkomplettsystem Oyster 60 Premium, Twin inkl. SMART TV 27"
- Markise 305 x 250 cm, anthrazit

->Bitte beachten Sie, dass es sich bei den Bildern um Archivfotos handeln könnte

## Ausstattung

- Aufbautür: WEINSBERG KOMFORT, Ein-Schlüssel-Schließanlage, Insektenschutztür
- Fahrzeugschlüssel mit Fernbedienung zur Ver- und Entriegelung der Fahrerhaustüren, Maximale Traglast der Heckgarage: 150 kg, Rückfahrkamera, inkl. Verkabelung, Fahrer- und Beifahrersitz mit Armlehnen, Höhenverstellung Beifahrersitz, Höhenverstellung Fahrersitz, Fahrerhaussitze drehbar, Verbundglas-Frontscheibe in Wärmeschutzverglasung, Multikollisionsbremse, Start&Stopp-System mit Bremsenergie-Rückgewinnung, Elektrische Fensterheber, Radio "Composition Audio" mit TFT-Display (monochrom), Federung und Dämpfung mit erhöhter Vorderachslast und verstärkten Stabilisatoren, Fahrerhaus im Zweifarbdesign: Weiß / Ascotgrau, Frontstoßfänger in Wagenfarbe lackiert, 17" Bereifung, 17" Leichtmetallfelgen Devonport, Klimaanlage mit manueller Regelung im Fahrerhaus, Multifunktionsanzeige "Premium" mit mehrfarbigem Display, Multifunktions-Lenkrad (3-Speichen), Sitzheizung für Fahrerhaussitze, Front- und Seitenscheibenverdunklung, Notbremsassistent, Abstandsgeregelter Tempomat (ACC) mit Geschwindigkeitsbegrenzer, Müdigkeitserkennung, Fernlichtassistent: „Light Assist“, Scheibenwischer-Intervallschaltung mit Regensensor und automatische Fahrlichtschaltung, Reifendruckkontrollanzeige, Nebelscheinwerfer inkl. Abbiegelicht, Außenspiegel elektrisch einstell- und beheiz-

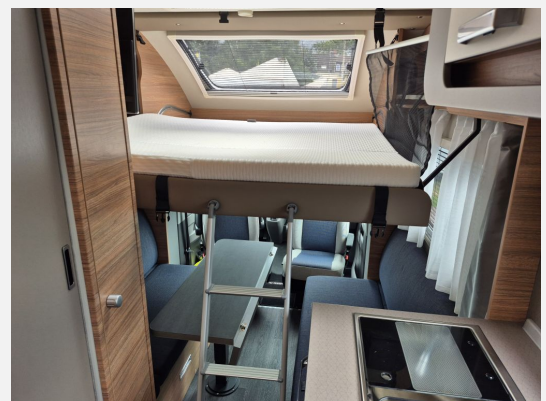
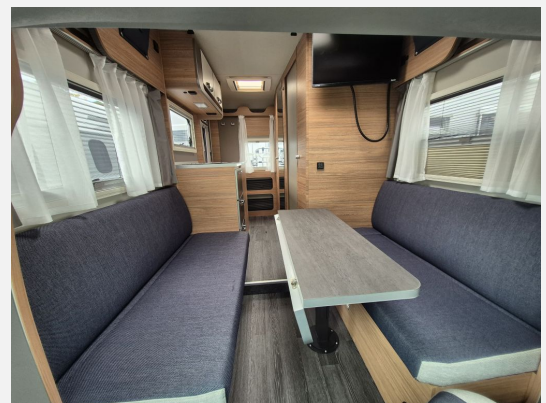
bar, LED-Hauptscheinwerfer, LED-Tagfahrlicht, Beheizbare Scheibenwaschdüsen und Waschwasserstandsanzeige, Navigationssystem "Discover Media" inklusive "Streaming & Internet", Vorbereitung für "We Connect" und "We Connect Plus", Induktive Ladeschale, Lendenwirbelstützen für linken und rechten Einzelsitz in der 1. Sitzreihe (beide manuell einstellbar)

- Garagentür 72,5 x 110 cm, rechts, Garagentür 55 x 110 cm, links, Service-/Stauraumklappen und Garagentür/-klappe mit Ein-Hand-Bedienung, WEINSBERG Easy-Travel-Box, Einfacher Zugang zu Gaskasten über Servicetür in der Seitenwand, Serviceklappe für {WEINSBERG} Easy-Travel-Box, Gaskasten für 1 x 5 kg Gasflasche
- Fenster mit Doppelverglasung getönt, vorgehängt und ausstellbar, mit Insektenschutz und Verdunklung, Dachhaube 40 x 40 cm klar, mit Insektenschutz und Verdunklung (Heck), Dachhaube 28 x 28 cm, mit Insektenschutz (Toilettenraum), Ausstellfenster Hutze, mit Insektenschutz und Verdunklung (Bug), Dachhaube (Hebe-Kipp) 70 x 50 cm klar, mit Beleuchtung, Insektenschutz und Verdunklung (Bug)
- Alu-Glattblech, weiß, Widerstandsfähige Unterbodenbeschichtung, Sonderbeklebung EDITION [PEPPER], Hutze über Fahrerhaus in LFI-Technologie, GFK-Dach mit reduzierter Hagelempfindlichkeit in Weiß
- Heckleuchenträger mit LED-Leuchten, Kennzeichenbeleuchtung in LED-Technik, Dritte Bremsleuchte in LED-Technik, Vorzeltleuchte in LED-Technik, mit Bewegungsmelder
- Möbeldekor: Tiberino, Profilleisten teilweise in Echtholz, Vinyl-Bodenbelag, Staukastenklappen mit Soft-Close-Funktion
- Monositzgruppe mit Einhängetisch, inkl. ausdrehbarer Tischverlängerung, EvoPore HRC Matratze, Polster: MALABAR, COZY HOME EDITION [PEPPER]
- Airbag Beifahrer, Airbag Fahrer, Alufelgen, Elektr. Fensterheber, Lederlenkrad, Pilotensitze, Multifunktionslenkrad, Tempomat
- Kassetten-Toilette THETFORD drehbar, Kompressor-Kühlschrank 90 Liter (incl. 7,5 Liter Gefrierfach), Flex Bad mit höhenverstellbarer Duschkabine, Kocher-Spülen-Kombination inkl. 2-Flammen-Kocher mit elektrischer Brennerzündung und geteilter Glasabdeckung, Küchenschubladen mit Soft-Close-Funktion, Hochwertige Armaturen, Klappbare Wäschestange, im Toilettenraum oder Dusche
- Gasschlauch Ausführung D/AT/ES/FI/BE/IT/NL/DK, Gasregler Ausführung D/AT/ES/FI/BE/IT/NL/DK, Umluftanlage 12 V, Dieselheizung TRUMA Combi 4 D, Vernetzbares Elektronik-System inkl. zentralem Control-Panel mit Anzeige für Status der Batterien, Frisch- und Abwassertanks und Stromanschluss, Wasserversorgung mit Tauchpumpe, Warmwasserversorgung mit Einhebel-Mischbatterie, Gasanlage 30 mbar, Wasserleitungen im isolierten Bereich verlegt, Isolierhaube Abwassertank, beheizbar, Wasserfiltersystem „bluuwater“
- USB-Steckdose (1 Stück), im Heck, Ladebooster für Aufbauakku, 230 V SCHUKO-Steckdosen Variante „D/AT/ES/FI/BE/IT/NL/DK/SE“, 230 V SCHUKO-Steckdose, zusätzlich (Garage), TV-Halter, Stromversorgung/Innenbeleuchtung mit 230 V und 12 V, div. Innensteckdosen, Innenbeleuchtung komplett in LED-Technik, Ladegerät 216 VA, Sicherungsautomat, Stimmungsvolle Ambientebeleuchtung, Antennenkomplettsystem Oyster 60 Premium, Twin inkl. SMART TV 27", 230 V SCHUKO-Steckdose zusätzlich, (Küche, 1 Stück)
- Markise 305 x 250 cm, anthrazit
- Fahrradträger für 2 Räder, Fahrradträger absenkbar, Einstiegstufe elektrisch, Ausstellfenster, Glattblech, GFK-Dach, Heckgarage, Markise, Rahmenfenster, Verdunkelungs- und Fliegenschutzrollos
- Insektenschutztür 1/1
- Klimaanlage FH manuell, Umluftanlage, Dieselheizung
- Dichtigkeitsgarantie 10 Jahre, MediKit Gutschein, SilwyREADY, Verbandmaterial, Warndreieck und Warnweste
- Bedienanleitung (deutsch), TÜV und Zulassungspapier
- 2-Flammkocher, Kompressor-Kühlschrank
- Cassetten-Toilette, Frischwassertank, Warmwasser, Dusche
- Navigationssystem, DAB Radio, Bluetooth Fahrerhaus, Radio/Tuner, Rückfahrkamera, SAT-Anlage automatisch, TV
- Nichtraucherfahrzeug



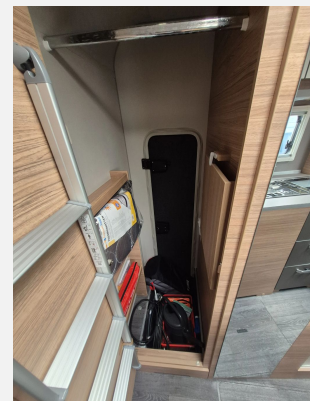
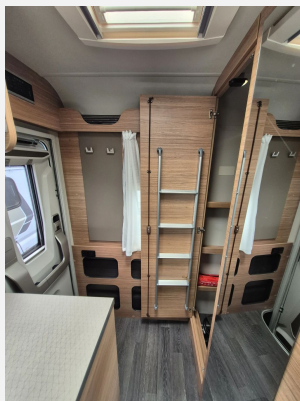
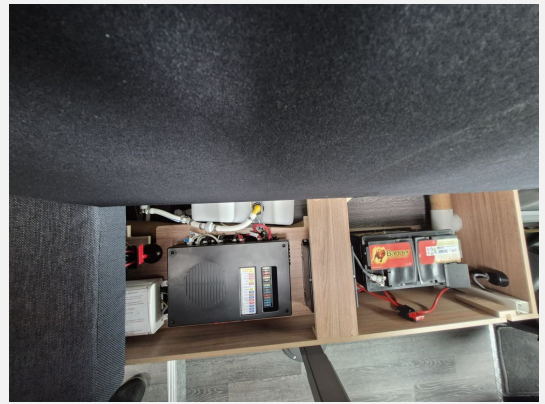
## Unsere Leistungen

- Außergewöhnlich gepflegtes, mängelfreies Liebhaberfahrzeug
- Meistergeprüft und werkstattgecheckt
- Günstige Ratenübernahme mit 4,9% effektivem Jahreszins
- Günstige Haftpflicht- und Vollkaskoversicherung
- Günstiger Eintausch von Autos, Wohnwagen und Wohnmobilen mit Ablösung einer evtl. Finanzierung
- 2 + 3 = 5 Jahre REAL-Garant-Garantie











## Verkäufer

Auto Spürkel GmbH & Co.KG  
Firma Spürkel Verkaufs-Team  
Poststrasse 20-28  
44809 Bochum

☎ 0234/904320

FAX 0234 9043230

✉ info@spuerkel.de