

Exposé

Knaus Tourer VAN 500 MQ Vansation \*2023\* Ersparnis  
36.947€\*

~~89.927,-€~~ **49.980,- €**

MwSt. ausweisbar

Fahrzeug



Grundriss



Technische Daten

<b>Modell-/Baujahr</b>	2023, 2023
<b>Erstzulassung</b>	15.01.2024
<b>verfügbar ab</b>	09/2026
<b>Anzahl der Achsen</b>	2
<b>Leistung</b>	110 KW / 150 PS
<b>km Stand</b>	56000 km
<b>Umweltplakette</b>	grün
<b>Schadstoffklasse/-norm</b>	Euro 6d-final
<b>Basisfahrzeug</b>	VW T
<b>Motordetails</b>	VW T6.1 110kW/150PS, Automatikgetriebe
<b>Getriebe</b>	Automatik
<b>Antriebsart</b>	Frontantrieb
<b>Anzahl Schlafplätze</b>	2
<b>Gesamtlänge</b>	590 cm
<b>Gesamtbreite</b>	220 cm
<b>Höhe</b>	291 cm
<b>Innenhöhe</b>	199 cm
<b>Aufbauart</b>	Teilintegriert
<b>Leergewicht</b>	2595 kg
<b>Masse in fahrber. Zustand</b>	2776 kg
<b>techn. zul. Gesamtmasse</b>	3500 kg
<b>Zuladung</b>	724 kg
<b>max. Auflastung</b>	3500 kg
<b>Infrastruktur</b>	Küche WC
<b>Liegeflächen</b>	Heck (135x200)
<b>Sitze mit Gurt</b>	4
<b>Radstand</b>	340 cm
<b>Kraftstoff</b>	Diesel
<b>Heizung</b>	TRUMA Combi 4D
<b>Kühlschrankvolumen</b>	90 l
<b>Wasservorrat</b>	65 l
<b>Abwassertankvolumen</b>	58 l
<b>Batterie</b>	80 Ah
<b>Polster</b>	ACTIVE ROCK
<b>Steckdosen 230V</b>	7
<b>Steckdosen USB</b>	4
<b>Führerscheinklasse</b>	B,3
<b>Vorbesitzer</b>	1

UPE 89.927€, sparen Sie jetzt 39.947€ !

Sichern Sie sich jetzt dieses top gepflegte Miet- Reisemobil. Dieses Fahrzeug ist ab September 2026 verfügbar, denn es ergänzt unsere Mietstaffel in der Saison 2026.(available September 2026). Der Kilometerstand ist geschätzt. Erstzulassung 15.01.2024.

Flower-Power-Feeling, jetzt noch komfortabler: Der neue TOURER VAN vereint kompakte Abmessungen mit maximalem Fahrspaß und bietet so ein Freiheitsgefühl, das spürbar ist. Einzigartige Grundrisslösungen, ausgezeichneter Komfort und die Vorzüge des VW T6.1 machen ihn zum idealen Reisebegleiter für bis zu 4 Personen.

- Basisfahrzeug VW T6.1 mit 5,89 m Fahrzeuglänge
- kompakte Außenmaße und 2 Meter Innenbreite
- vollwertige Heckgarage und multifunktionales Xpand Bad im 500 MQ

Zusatzausstattung des Fahrzeuges:

- Auflastung auf 3.500 kg
- Fahrradträger für 3 Räder, Heck: THULE LIFT V16
- Aufbauart: KNAUS PREMIUM
- Einstiegstufe elektrisch
- Rahmenfenster SEITZ S7
- Ausstellfenster 70 x 40 cm (Heck links)
- Polster: ACTIVE ROCK
- Fußmattenset im Fahrerhaus im KNAUS Design

VANSATION-Ausstattung:

- VW T6.1 3.200 kg\*\*\* 110 kW / 150 PS
- Automatikgetriebe
- Sitzheizung für Fahrerhaussitze
- Abstandsgeregelter Tempomat (ACC)
- Nebelscheinwerfer inkl. Abbiegelicht
- LED-Hauptscheinwerfer
- Navigationssystem mit Rückfahrkamera
- Isolierhaube Abwassertank, beheizbar
- Stimmungsvolle Ambientebeleuchtung
- Antennenkomplettsystem Oyster 60 Premium, Twin inkl. SMART TV 27"
- Markise 305 x 250 cm, anthrazit

Jetzt haben Sie einige Informationen über dieses Modell. Haben Sie denn noch Fragen oder Wünsche zu diesem oder einem anderen Modell?

Kontaktieren Sie uns gern. Wir stehen Ihnen mit Rat und Tat zur Seite. Natürlich begrüßen wir Sie lieber noch persönlich. Dann können wir uns dieses und / oder weitere Modell(e) anschauen. Zusammen finden wir den passenden Reisebegleiter für Sie.

Viele Grüße Ihr Verkaufsberatersteam Spürkel.

Das Traditionsunternehmen in Bochum.

.

- Auflastung auf 3.500 kg, VW T6.1 3.200 kg\*\*\* 110kW / 150PS, Automatikgetriebe

- Insektenschutztür, Ein-Schlüssel-Schließanlage, Aufbau tür: KNAUS PREMIUM, Einstiegstufe elektrisch
- Linkslenker, Fahrerairbag, Beifahrerairbag, ESP, Hill Holder (Berganfahrhilfe), ABS, Elektronische Wegfahrsperre, Elektromechanische Servolenkung, Fahrzeugschlüssel mit Fernbedienung zur Ver- und Entriegelung der Fahrerhaustüren, Rückfahrkamera, inkl. Verkabelung, Hochwertige Passform-Sitzbezüge für Fahrerhaussitze im KNAUS Wohnwelt-Design, Maximale Traglast der Heckgarage: 150 kg, Fahrradträger für 3 Räder, Heck: THULE LIFT V16, Verbundglas-Frontscheibe in Wärmeschutzverglasung, Multikollisionsbremse, Fahrerhaussitze drehbar, Außenspiegel elektrisch einstell- und beheizbar, Fahrer- und Beifahrersitz mit Armlehnen, Höhenverstellung Beifahrersitz, Höhenverstellung Fahrersitz, Start&Stopp-System mit Bremsenergie-Rückgewinnung, Kraftstofftank 70 Liter, Elektrische Fensterheber, Radio "Composition Audio" mit TFT-Display (monochrom), Federung und Dämpfung mit erhöhter Vorderachslast und verstärkten Stabilisatoren, Chassis Uni-Lackierung: Ascotgrau, Frontstoßfänger in Wagenfarbe lackiert, 17" Bereifung, 17" Leichtmetallfelgen Devonport, Klimaanlage mit manueller Regelung im Fahrerhaus, Multifunktionsanzeige "Premium" mit mehrfarbigem Display, Multifunktions-Lenkrad (3-Speichen), Sitzheizung für Fahrerhaussitze, Front- und Seitenscheibenverdarkung, Notbremsassistent, Abstands geregelter Tempomat (ACC) mit Geschwindigkeitsbegrenzer, Müdigkeitserkennung, Fernlichtassistent: „Light Assist“, Scheibenwischer-Intervallschaltung mit Regensensor und automatische Fahrlichtschaltung, Reifendruckkontrollanzeige, Nebelscheinwerfer inkl. Abbiegelicht, LED-Hauptscheinwerfer, LED-Tagfahrlicht, Beheizbare Scheibenwaschdüsen und Wasswanerstandsanzeige, Navigationssystem "Discover Media" inklusive "Streaming & Internet", Vorbereitung für "We Connect" und "We Connect Plus", Induktive Ladeschale, Lenkwirbelstützen für linken und rechten Einzelsitz in der 1. Sitzreihe (beide manuell einstellbar)
- Service-/Stauraumklappen und Garagentür/-klappe mit Ein-Hand-Bedienung, KNAUS ServiceBox, Einfacher Zugang zu Gaskasten über Servicetür in der Seitenwand, Garagentür 72,5 x 110 cm, rechts, Gaskasten für 1 x 5 kg Gasflasche, Garagentür 55 x 110 cm, links, Serviceklappe für KNAUS ServiceBox
- Dachhaube 40 x 40 cm klar, mit Insektenschutz und Verdunklung (Heck), Fenster mit Doppelverglasung getönt, vorgehängt und ausstellbar, mit Insektenschutz und Verdunklung, Rahmenfenster SEITZ S7, Ausstellfenster 70 x 40 cm (Heck links), Dachhaube 28 x 28 cm, mit Insektenschutz (Toilettenraum), Dachhaube (Hebe-Kipp) 70 x 50 cm klar, mit Beleuchtung, Insektenschutz und Verdunklung (Bug), Ausstellfenster Hutze, mit Insektenschutz und Verdunklung (Bug)
- FoldXpand Heckkonzept: Vollplastische Heckwand mit bündig integriertem Heckleuchtenträger, Widerstandsfähige Unterbodenbeschichtung, Sonderbeklebung „VANSATION“, KNAUS Emblem im Heck, schwarz/chrom, Hutze über Fahrerhaus in LFI-Technologie, Alu Glattblech Ascot-Grau, GFK-Dach mit reduzierter Hagelempfindlichkeit in Weiß
- Vorzeltleuchte in LED-Technik, mit Bewegungsmelder, KNAUS CATEYE evolution-Rückleuchte, mit exklusiver Nachtsignatur und dynamischen Blinkleuchten in LED-Technik, Kennzeichenbeleuchtung in LED-Technik, Dritte Bremsleuchte in LED-Technik
- Möbeldekor: Matara Teak, Staukastenklappen mit Soft-Close-Funktion, Strapazierfähiger Vinyl-Bodenbelag – Wood-Style
- Polster: ACTIVE ROCK, Monositzgruppe mit Einhängetisch, inkl. ausdrehbarer Tischverlängerung, EvoPore HRC Matratze
- Kompressor-Kühlschrank 90 Liter (incl. 7,5 Liter Gefrierfach), Kassetten-Toilette THETFORD drehbar, Küchenschubladen mit Soft-Close-Funktion, Hochwertige Armaturen, Klappbare Wäschestange, im Toilettenraum oder Dusche, Kocher-Spülen-Kombination inkl. 2-Flammen-Kocher mit elektrischer Brennerzündung und geteilter Glasabdeckung, Xpand Bad mit höhenverstellbarer Duschkabine
- Gasschlauch Ausführung D/AT/ES/FI/BE/IT/NL/DK, Gasregler Ausführung D/AT/ES/FI/BE/IT/NL/DK, Wasserversorgung mit Tauchpumpe, Warmwasserversorgung mit Einhebel-Mischbatterie, Isolierhaube Abwassertank, beheizbar, Wasserfiltersystem „bluuwater“, Umluftanlage 12 V, Gasanlage 30 mbar, Wasserleitungen im isolierten Bereich verlegt, Dieselheizung TRUMA Combi 4 D
- Ladebooster für Aufbau batterie, 230 V SCHUKO-Steckdosen Variante „D/AT/ES/FI/BE/IT/NL/DK/SE“, 230 V SCHUKO-Steckdose, zusätzlich (Garage), Stromversorgung/Innenbeleuchtung mit 230 V und 12 V, div. Innensteckdosen, Sicherungsautomat, Vernetzbares Elektronik-System inkl. zentralem Control-Panel mit Anzeige für Status der Batterien, Frisch- und Abwassertanks und Stromanschluss, Innenbeleuchtung komplett in LED-Technik, Ladegerät 216 VA, USB-Steckdose (1 Stück), im Heck, Stimmungsvolle Ambientebeleuchtung, Antennenkomplettsystem Oyster 60 Premium, Twin inkl. SMART TV 27", TV-Halter, 230 V SCHUKO-Steckdose zusätzlich, (Küche, 1 Stück)
- Markise 305 x 250 cm, anthrazit
- Dichtigkeitsgarantie 10 Jahre, MediKit Gutschein, SilwyREADY, Verbandmaterial, Warndreieck und Warnweste

- Nichtraucherfahrzeug
- TÜV und Zulassungspapier, Bedienanleitung (deutsch)

## Bilder

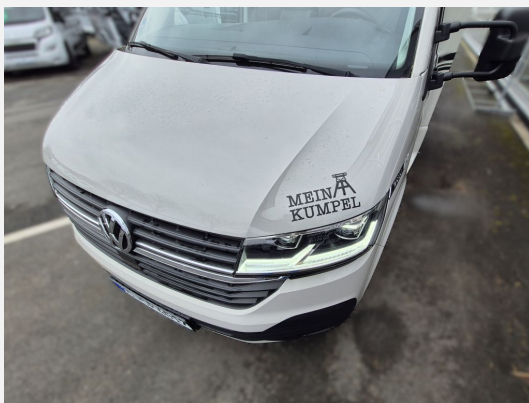


### Unsere Leistungen

- Außergewöhnlich gepflegtes, mängelfreies Liebhaberfahrzeug
- Meistergeprüft und werkstattgecheckt
- Günstige Ratenübernahme mit 4,9% effektivem Jahreszins
- Günstige Haftpflicht- und Vollkaskoversicherung
- Günstiger Eintausch von Autos, Wohnwagen und Wohnmobilen mit Ablösung einer evtl. Finanzierung
- 2 + 3 = 5 Jahre REAL-Garant-Garantie









## Verkäufer

Auto Spürkel GmbH & Co.KG  
Firma Spürkel Verkaufs-Team  
Poststrasse 20-28  
44809 Bochum

☎ 0234/904320

FAX 0234 9043230

✉ info@spuerkel.de